



LEDtube Mains T5

MAS LEDtube 1200mm HE 16.5W 865 T5

El nuevo tubo Philips Master LEDtube Mains T5 lleva la sencillez a su proyecto de iluminación. Ya no es necesario preocuparse más por la tecnología del driver. Gracias a su diseño exclusivo, Philips MASTER LEDtube Mains T5 se instala directamente en luminarias conectadas a la red de alimentación. Es tan fácil de usar que ya no necesitará llevar dos tipos de productos. Perfectamente seguro, fiable y fácil de instalar, Philips MASTER LEDtube Mains T5 es la alternativa idónea a los tubos fluorescentes estándar para maximizar el valor a lo largo del tiempo con elevados ahorros energéticos y menores costes operativos.

Datos del producto

Información general	
Base de casquillo	G5 [G5]
Conforme con EU RoHS	Sí
Vida útil nominal (nom.)	50000 h
Ciclo de conmutación	200.000X
Tipo técnico	16.5-28W
Datos técnicos de la luz	
Código de color	865 [CCT de 6500 K]
Ángulo de haz (nom.)	200 °
Flujo lumínico (nom.)	2500 lm
Designación de color	Luz Día Frío
Temperatura del color con correlación (nom.)	6500 K
Eficacia lumínica (nominal) (nom.)	151,00 lm/W
Consistencia del color	<6
Índice de reproducción cromática -IRC (nom.)	80
LLMF al fin de vida útil nominal (nom.)	70 %

Operativos y eléctricos	
Frecuencia de entrada	50 a 60 Hz
Power (Rated) (Nom)	16,5 W
Corriente de lámpara (máx.)	180 mA
Corriente de lámpara (mín.)	70 mA
Hora de inicio (nom.)	0,5 s
Tiempo de calentamiento hasta el 60 % flujo lum. (nom.)	0.5 s
Factor de potencia (nom.)	0.9
Voltaje (nom.)	100-240 V
Temperatura	
T ambiente (máx.)	45 °C
T ambiente (mín.)	-20 °C
T de almacenamiento (máx.)	65 °C
T de almacenamiento (mín.)	-40 °C
Temperatura máxima (nom.)	70 °C

LEDtube Mains T5

Controles y regulación

Regulable	No
-----------	----

Mecánicos y de carcasa

Acabado de la lámpara	Esmerilado
Material de bombilla	Cristal
Longitud de producto	1200 mm

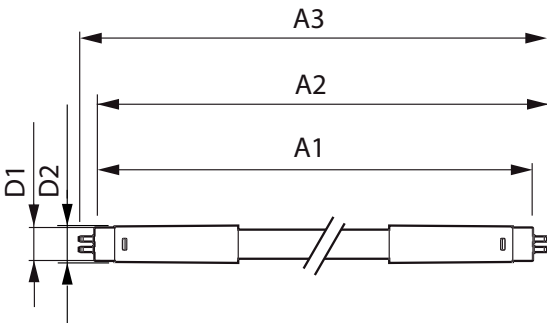
Aprobación y aplicación

Etiqueta de eficiencia energética (EEL)	A++
Producto de ahorro de energía	Sí
Certificados disponibles	Conformidad con RoHS Marca CE Certificado KEMA Keur
Consumo energético kWh/1000 h	17 kWh

Datos de producto

Código de producto completo	871869978353200
Nombre de producto del pedido	MAS LEDtube 1200mm HE 16.5W 865 T5
EAN/UPC - Producto	8718699783532
Código de pedido	78353200
Cantidad por paquete SAP	1
Numerador SAP - Paquetes por caja exterior	10
Material SAP	929002421108
Peso neto (pieza)	0,215 kg

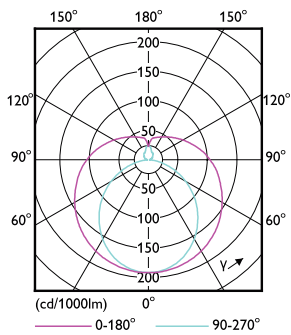
Plano de dimensiones



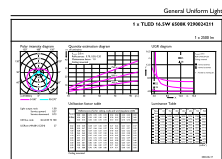
Master LEDtube 1200mm 16.5W865 G5 WV

Product	D1	D2	A1	A2	A3
MAS LEDtube 1200mm HE 16.5W 865 T5	15,8 mm	19 mm	1149 mm	1156,1 mm	1163,2 mm

Datos fotométricos



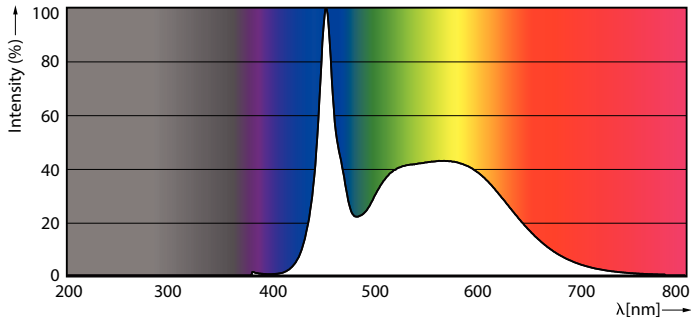
LEDtube MAS 8W G5 1000lm



LEDtube MAS 16,5W G5 2500lm 865

LEDtube Mains T5

Datos fotométricos

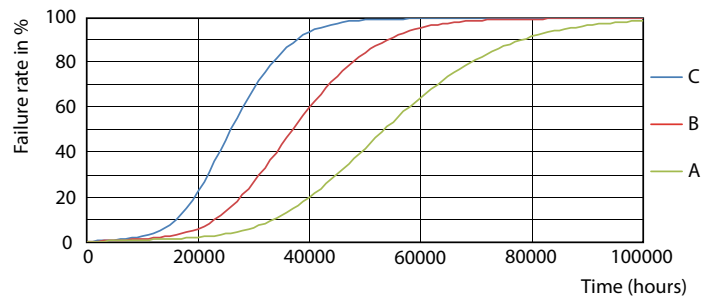


LEDtube MAS 16,5W G5 2500lm 865

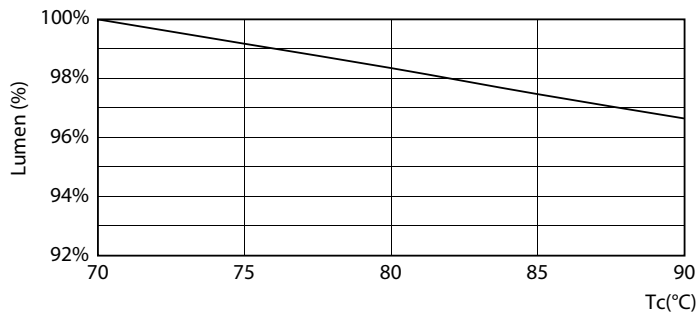
Vida útil



LEDtube 50K-LED



LEDtube 50K FailureRate-LED



LEDtube 16,5W 50K LumenVsTc



LEDtube 50K-LMP

LEDtube Mains T5

Vida útil



LEDtube 50K LifetimeVsTc-LED

