



CorePro tube LED circular

CorePro LED Circular 20W 865 G10q

CorePro LEDtube Circular integra una fuente de luz LED en un formato de tubo fluorescente. Este producto se ha diseñado especialmente para sustituir tubos fluorescentes circulares que funcionan con un montaje G10q. Ofrece un ahorro energético significativo y una vida útil prolongada, con un factor de forma similar.

Datos del producto

Información general	
Base de casquillo	G10Q [G10q]
Conforme con EU RoHS	Si
Vida útil nominal (nom.)	30000 h
Ciclo de conmutación	50000X
Datos técnicos de la luz	
Código de color	865 [CCT de 6500 K]
Ángulo de haz (nom.)	120 °
Flujo lumínico (nom.)	2100 lm
Designación de color	Luz Día Frío
Temperatura del color con correlación (nom.)	6500 K
Eficacia lumínica (nominal) (nom.)	105,00 lm/W
Consistencia del color	<6
Índice de reproducción cromática -CRI (nom.)	80
LLMF al fin de vida útil nominal (nom.)	70 %
Operativos y eléctricos	
Frecuencia de entrada	50 a 60 Hz
Power (Rated) (Nom)	20 W

Corriente de lámpara (nom.)	100 mA
Hora de inicio (nom.)	0,5 s
Tiempo de calentamiento hasta el 60 % flujo lum. (nom.)	0,5 s
Factor de potencia (nom.)	0,9
Voltaje (nom.)	220-240 V
Temperatura	
T ambiente (máx.)	45 °C
T ambiente (mín.)	-20 °C
T de almacenamiento (máx.)	65 °C
T de almacenamiento (mín.)	-40 °C
Temperatura máxima (nom.)	60 °C
Controles y regulación	
Regulable	No
Mecánicos y de carcasa	
Longitud de producto	300 mm

CorePro tube LED circular

Aprobación y aplicación

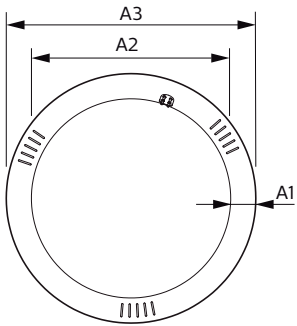
Etiqueta de eficiencia energética (EEL)	A+
Producto de ahorro de energía	Si
Certificados disponibles	Conformidad con RoHS Marca CE Certificado KEMA Keur
Consumo energético kWh/1000 h	20 kWh

Datos de producto

Código de producto completo	871869966044400
-----------------------------	-----------------

Nombre de producto del pedido	CorePro LED Circular 20W 865 G10q
EAN/UPC - Producto	8718699660444
Código de pedido	66044400
Cantidad por paquete SAP	1
Numerador - Paquetes por caja exterior	20
Material SAP	929002068102
Peso neto (pieza)	0,126 kg

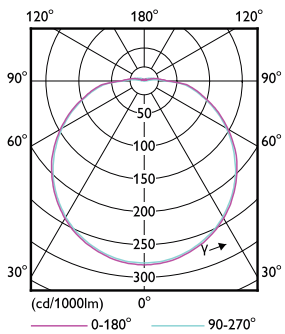
Plano de dimensiones



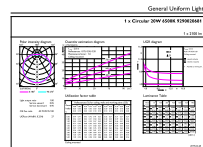
TLED Circular 20-32W 2000lm 6500K G10q

Product	A1	A2	A3
CorePro LED Circular 20W 865 G10q	30 mm	238 mm	298 mm

Datos fotométricos



Circular G10q

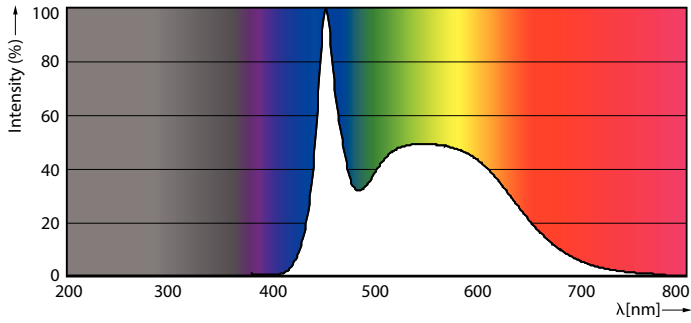


General Uniform Lighting
Circular 865 G10q

Circular 865 G10q

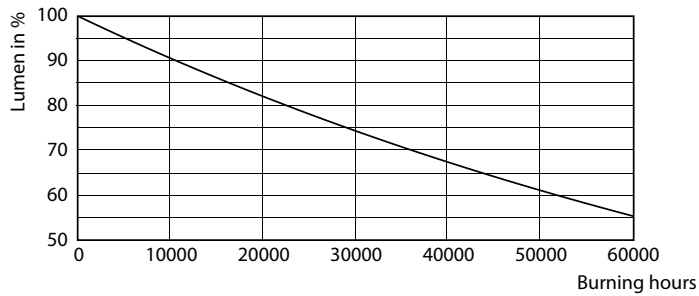
CorePro tube LED circular

Datos fotométricos

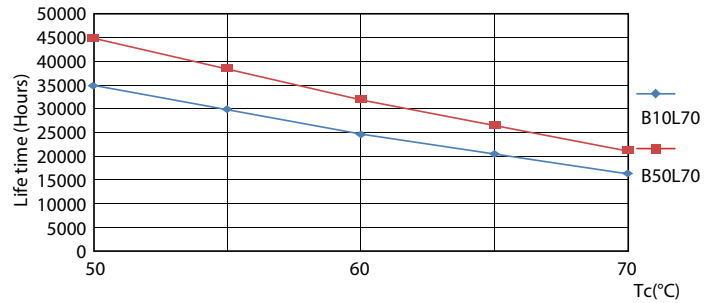


Circular 865 G10q

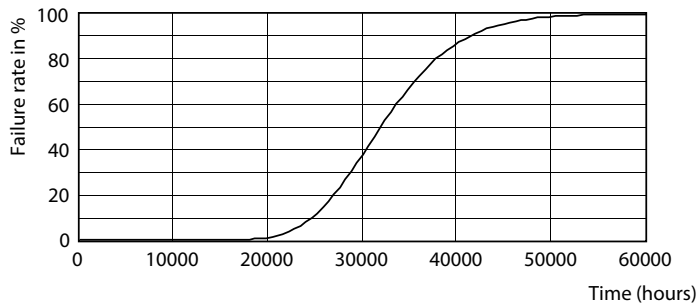
Vida útil



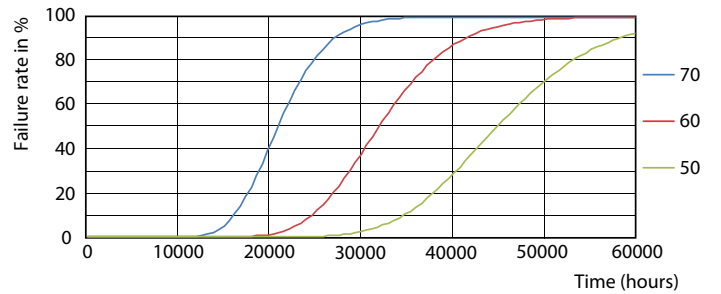
Circular G10q



Circular G10q LifetimeVsTc



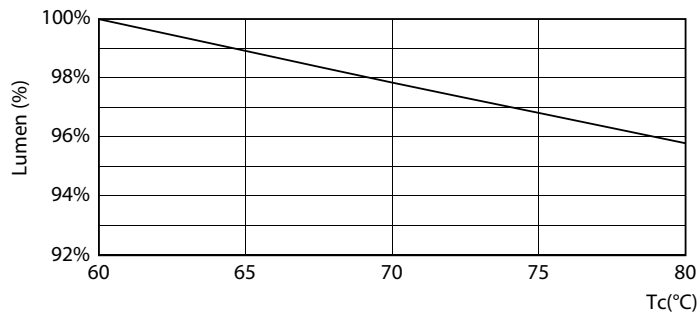
Circular G10q



Circular G10q FailureRate

CorePro tube LED circular

Vida útil



Circular G10q LumenVsTc

