



MASTER tubo LED EM/230V T8

MASTER LEDtube 1500mm HO 18.2W 830 T8

Los tubos MASTER LED Philips ahorran más de un 65% de energía con un simple reemplazo de lámpara por lámpara. Su exclusivo diseño crea un aspecto visual perfectamente homogéneo que no puede diferenciarse del fluorescente tradicional. Este producto es la solución ideal para aplicaciones de iluminación generales.

Advertencias y seguridad

• -

Datos del producto

Información general	
Base de casquillo	G13 ROT (Rotating) [Medium Bi-Pin Fluorescent]
Conforme con EU RoHS	Si
Vida útil nominal (nom.)	60000 h
Ciclo de conmutación	200.000X
Datos técnicos de la luz	
Código de color	830 [CCT de 3000 K]
Ángulo de haz (nom.)	160 °
Flujo lumínico (nom.)	2900 lm
Designación de color	Blanco (WH)
Temperatura del color con correlación (nom.)	3000 K
Eficacia lumínica (nominal) (nom.)	159,00 lm/W
Consistencia del color	<6
Índice de reproducción cromática -CRI (nom.)	83
LLMF al fin de vida útil nominal (nom.)	70 %

Operativos y eléctricos	
Frecuencia de entrada	50 a 60 Hz
Power (Rated) (Nom)	18,2 W
Corriente de lámpara (máx.)	87 mA
Corriente de lámpara (mín.)	79 mA
Hora de inicio (nom.)	0,5 s
Tiempo de calentamiento hasta el 60 % flujo lum. (nom.)	0.5 s
Factor de potencia (nom.)	0.9
Voltaje (nom.)	220-240 V
Temperatura	
T ambiente (máx.)	45 °C
T ambiente (mín.)	-20 °C
T de almacenamiento (máx.)	65 °C
T de almacenamiento (mín.)	-40 °C
Temperatura máxima (nom.)	55 °C

MASTER tubo LED EM/230V T8

Controles y regulación

Regulable	No
-----------	----

Mecánicos y de carcasa

Material de bombilla	Plástico
Longitud de producto	1500 mm

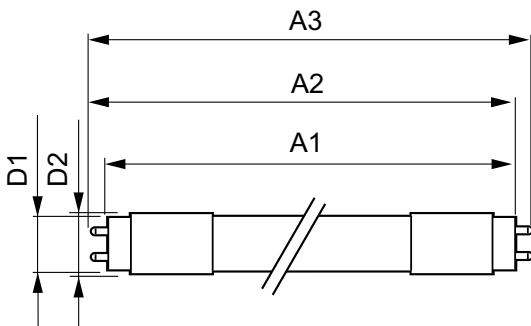
Aprobación y aplicación

Etiqueta de eficiencia energética (EEL)	A++
Producto de ahorro de energía	Sí
Certificados disponibles	Conformidad con RoHS Marca CE Certificado KEMA Keur
Consumo energético kWh/1000 h	19 kWh

Datos de producto

Código de producto completo	871869959241700
Nombre de producto del pedido	MASTER LEDtube 1500mm HO 18.2W 830 T8
EAN/UPC - Producto	8718699592417
Código de pedido	59241700
Cantidad por paquete SAP	1
Numerador - Paquetes por caja exterior	10
Material SAP	929001922902
Peso neto (pieza)	0,450 kg

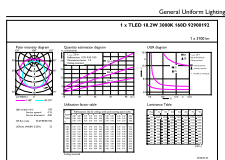
Plano de dimensiones



TLED master HE 2900lm 18.2w 5ft 3000k

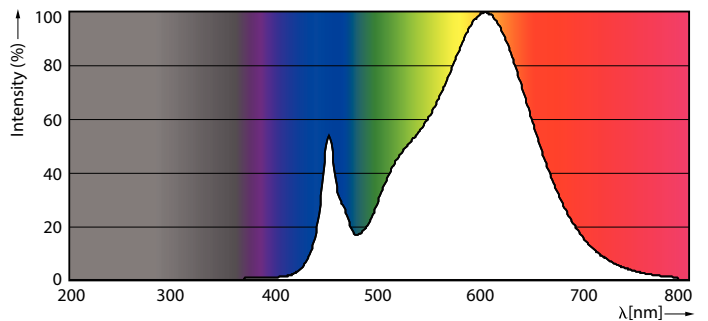
Product	D1	D2	A1	A2	A3
MASTER LEDtube 1500mm HO 18.2W 830 T8	25,8 mm	28 mm	1498,8 mm	1505,9 mm	1513 mm

Datos fotométricos



Calculo Fotometrico G3 - Page 1 of 2

LEDtube MAS HO 18.2W G13 830 16D ND



LEDtube MAS HO 12.5W G13 830 16D ND

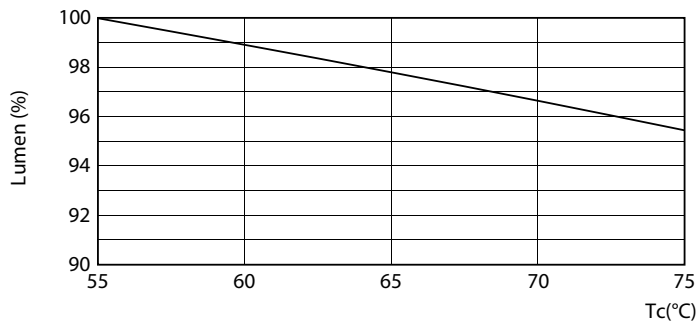
MASTER tubo LED EM/230V T8

Datos fotométricos

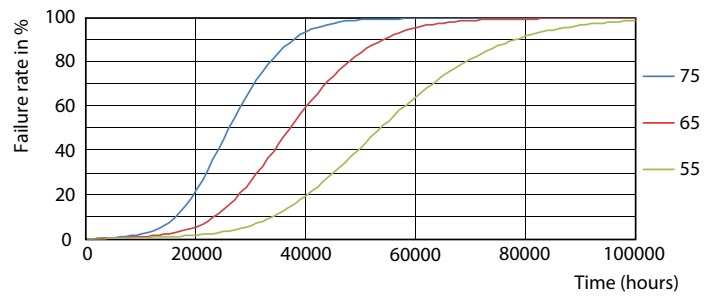


LEDtube MAS HO 12.5W G13 830 16D ND

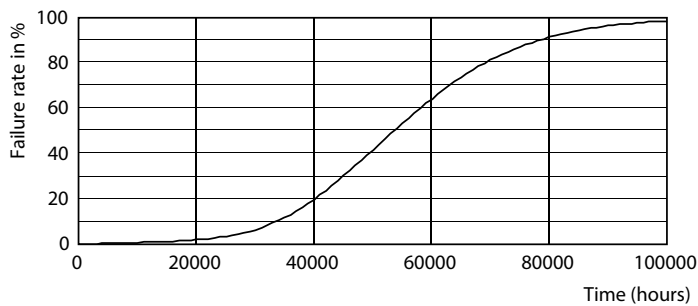
Vida útil



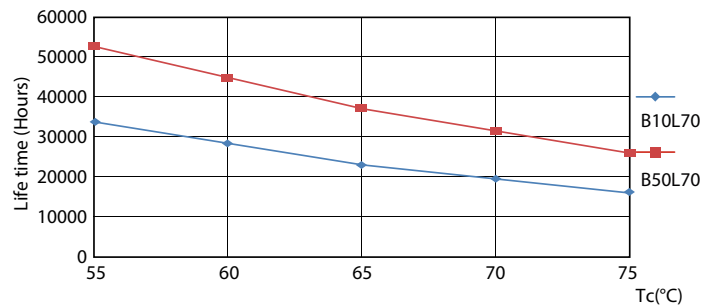
LEDtube MAS HO 18.2W G13 830 16D ND



LEDtube MAS HO 12.5W G13 830 16D ND



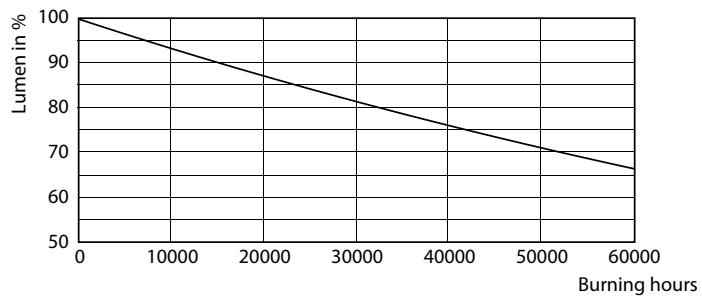
LEDtube MAS HO 12.5W G13 830 16D ND



LEDtube MAS HO 12.5W G13 830 16D ND

MASTER tubo LED EM/230V T8

Vida útil



LEDtube MAS HO G13

