



# MASTER tubo LED EM/230V T8

## MASTER LEDtube 1200mm UE 14.5W 840 T8

Los tubos MASTER LED Philips ahorran más de un 65% de energía con un simple reemplazo de lámpara por lámpara. Su exclusivo diseño crea un aspecto visual perfectamente homogéneo que no puede diferenciarse del fluorescente tradicional. Este producto es la solución ideal para aplicaciones de iluminación generales.

### Advertencias y seguridad

• -

### Datos del producto

Información general	
Base de casquillo	G13 ROT (Rotating) [ Medium Bi-Pin Fluorescent]
Conforme con EU RoHS	Si
Vida útil nominal (nom.)	70000 h
Ciclo de conmutación	200.000X
Datos técnicos de la luz	
Código de color	840 [ CCT de 4000 K (841)]
Ángulo de haz (nom.)	160 °
Flujo lumínico (nom.)	2500 lm
Designación de color	Blanco frío (CW)
Temperatura del color con correlación (nom.)	4000 K
Eficacia lumínica (nominal) (nom.)	172,00 lm/W
Consistencia del color	<6
Índice de reproducción cromática -CRI (nom.)	83
LLMF al fin de vida útil nominal (nom.)	70 %

Operativos y eléctricos	
Frecuencia de entrada	50 a 60 Hz
Power (Rated) (Nom)	14,5 W
Corriente de lámpara (máx.)	74 mA
Corriente de lámpara (mín.)	56 mA
Hora de inicio (nom.)	0,5 s
Tiempo de calentamiento hasta el 60 % flujo lum. (nom.)	0,5 s
Factor de potencia (nom.)	0,9
Voltaje (nom.)	220-240 V
Temperatura	
T ambiente (máx.)	35 °C
T ambiente (mín.)	-20 °C
T de almacenamiento (máx.)	65 °C
T de almacenamiento (mín.)	-40 °C
Temperatura máxima (nom.)	55 °C

# MASTER tubo LED EM/230V T8

## Controles y regulación

Regulable	No
-----------	----

## Mecánicos y de carcasa

Material de bombilla	Plástico
Longitud de producto	1200 mm

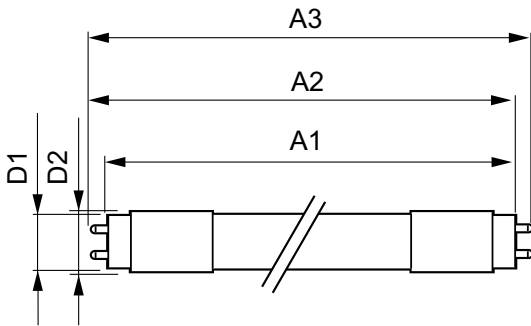
## Aprobación y aplicación

Etiqueta de eficiencia energética (EEL)	A++
Producto de ahorro de energía	Sí
Certificados disponibles	Marca CE Conformidad con RoHS Certificado KEMA Keur
Consumo energético kWh/1000 h	15 kWh

## Datos de producto

Código de producto completo	871869673150500
Nombre de producto del pedido	MASTER LEDtube 1200mm UE 14.5W 840 T8
EAN/UPC - Producto	8718696731505
Código de pedido	73150500
Cantidad por paquete SAP	1
Numerador - Paquetes por caja exterior	10
Material SAP	929001376802
Peso neto (pieza)	0,270 kg

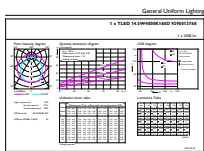
## Plano de dimensiones



TLED 4ft 14.5-36W 2500lm 4000K G13 ND

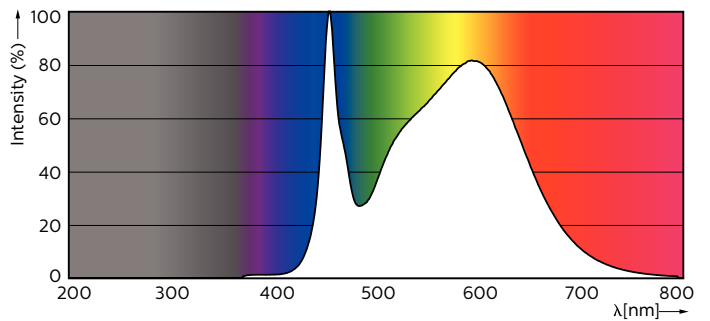
Product	D1	D2	A1	A2	A3
MASTER LEDtube 1200mm UE 14.5W 840 T8	25,8 mm	28 mm	1198,2 mm	1205,3 mm	1212,4 mm

## Datos fotométricos



General Uniform Lighting  
1 x T840 14.5W/36W LED Tube  
Page 11

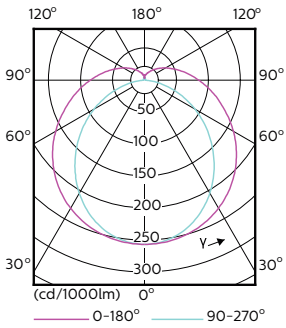
LEDtube 1200mm 15W G13 840 2500lm



LEDtube 1200mm 15W G13 840 2500lm

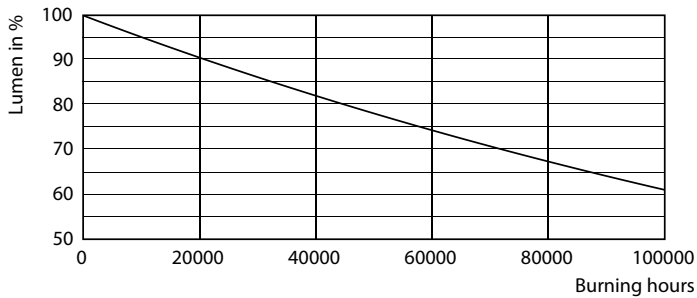
# MASTER tubo LED EM/230V T8

## Datos fotométricos

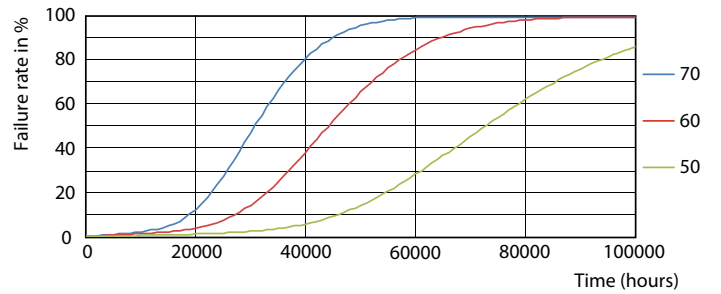


LEDtube 1200mm 15W G13 840 2500lm

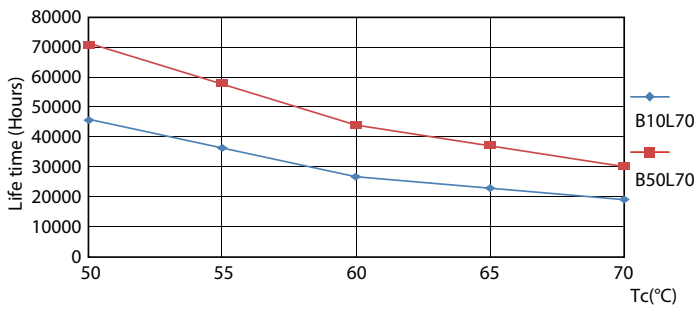
## Vida útil



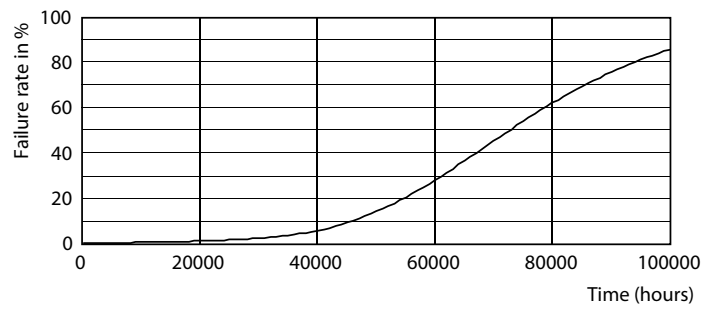
LEDtube G13 ND



LEDtube G13 ND FailureRate



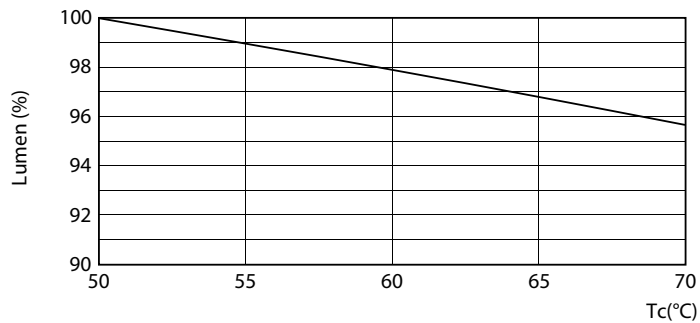
LEDtube G13 ND LifetimeVsTc



LEDtube G13 ND

## MASTER tubo LED EM/230V T8

### Vida útil



LEDtube G13 14.5W ND LumenVsTc

