



# MASTER tubo LED InstantFit Equipo electrónico T8

## MASTER LEDtube HF 1500mm HO 20W830 T8

Los tubos MASTER LED Philips ahorran más de un 65% de energía con un simple reemplazo de lámpara por lámpara. Su exclusivo diseño crea un aspecto visual perfectamente homogéneo que no puede diferenciarse del fluorescente tradicional. Este producto es la solución ideal para aplicaciones de iluminación generales.

### Advertencias y seguridad

- NOTAS: la eficiencia energética y distribución de la luz total de cualquier instalación que utilice estas lámparas viene determinada por el diseño de la instalación.

### Datos del producto

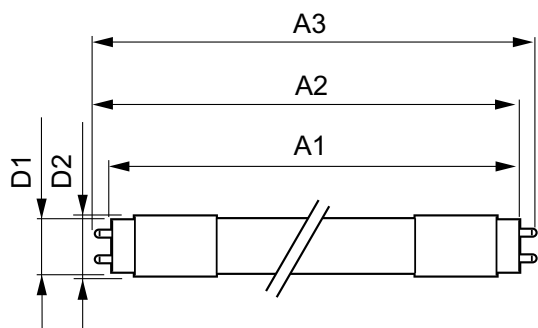
Información general		Operativos y eléctricos	
Base de casquillo	G13 ROT (Rotating) [ Medium Bi-Pin Fluorescent]	Consistencia del color	<6
Conforme con EU RoHS	Sí	Índice de reproducción cromática -IRC (nom.)	83
Vida útil nominal (nom.)	60000 h	LLMF al fin de vida útil nominal (nom.)	70 %
Ciclo de conmutación	50000X	<b>Operativos y eléctricos</b>	
<b>Datos técnicos de la luz</b>		Frecuencia de entrada	20000-75000 Hz
Código de color	830 [ CCT de 3000 K]	Power (Rated) (Nom)	20 W
Ángulo de haz (nom.)	160 °	Corriente de lámpara (máx.)	750 mA
Flujo lumínico (nom.)	2900 lm	Corriente de lámpara (mín.)	300 mA
Designación de color	Blanco (WH)	Hora de inicio (nom.)	0,5 s
Temperatura del color con correlación (nom.)	3000 K	Tiempo de calentamiento hasta el 60 % flujo lum. (nom.)	0.5 s
Eficacia lumínica (nominal) (nom.)	145,00 lm/W	Factor de potencia (nom.)	0.9

# MASTER tubo LED InstantFit Equipo electrónico T8

Voltaje (nom.)	30-80 V
<b>Temperatura</b>	
T ambiente (máx.)	45 °C
T ambiente (mín.)	-20 °C
T de almacenamiento (máx.)	65 °C
T de almacenamiento (mín.)	-40 °C
Temperatura máxima (nom.)	55 °C
<b>Controles y regulación</b>	
Regulable	No
<b>Mecánicos y de carcasa</b>	
Material de bombilla	Plástico
Longitud de producto	1500 mm
<b>Aprobación y aplicación</b>	
Etiqueta de eficiencia energética (EEL)	A+

Producto de ahorro de energía	Sí
Certificados disponibles	Conformidad con RoHS Marca CE Certificado KEMA Keur
Consumo energético kWh/1000 h	24 kWh
<b>Datos de producto</b>	
Código de producto completo	871869668758100
Nombre de producto del pedido	MASTER LEDtube HF 1500mm HO 20W830 T8
EAN/UPC - Producto	8718696687581
Código de pedido	68758100
Cantidad por paquete	1
Numerador SAP - Paquetes por caja exterior	10
Código 12NC	929001284602
Peso neto (pieza)	0,450 kg

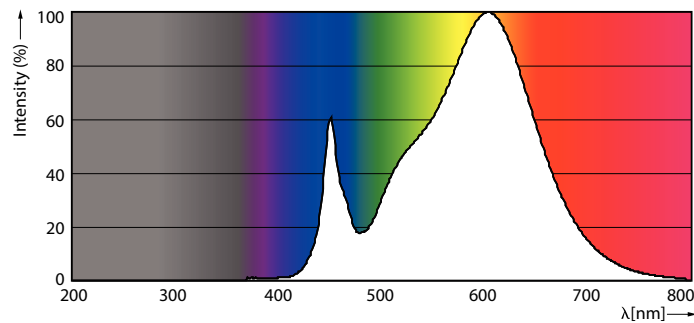
## Plano de dimensiones



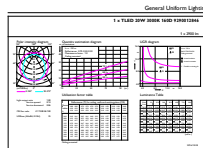
MAS LEDtube HF 1500mm HO 20W830 T8

Product	D1	D2	A1	A2	A3
MASTER LEDtube HF 1500mm HO 20W830 T8	25,6 mm	28 mm	1498,7 mm	1505,8 mm	1512,9 mm

## Datos fotométricos



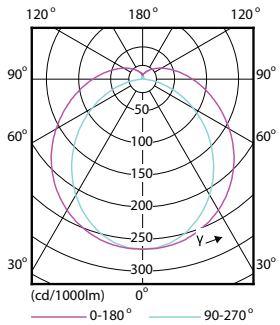
MAS LEDtube HF 1500mm HO 20W830 T8



MAS LEDtube HF 1500mm HO 20W830 T8

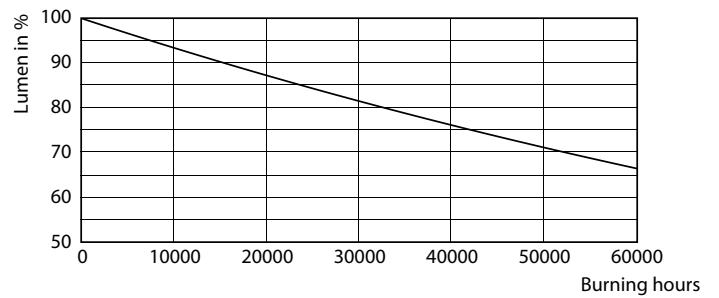
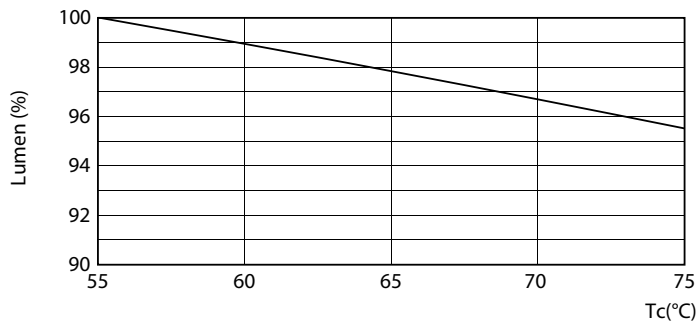
# MASTER tubo LED InstantFit Equipo electrónico T8

## Datos fotométricos



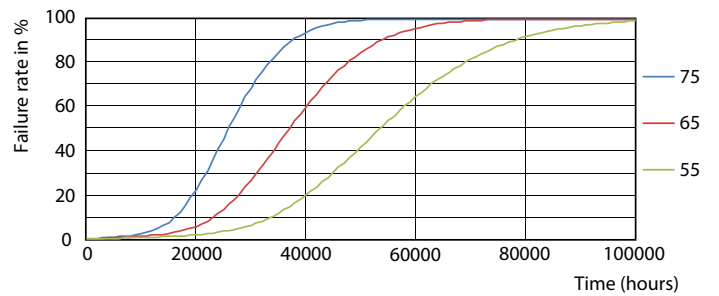
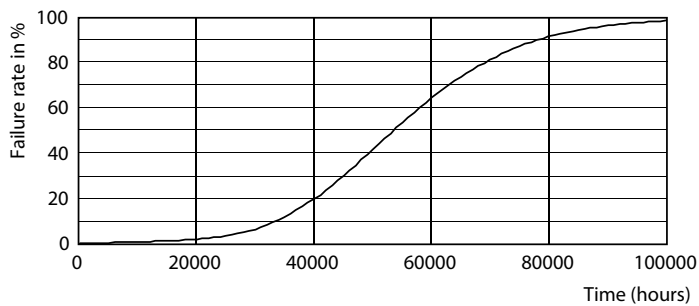
LEDtube HF 1200mm 1500mm UO T8

## Vida útil



LEDtube HF 1500mm HO-UO 20-24W G13 830-865 T8

LEDtube HF 1500mm 26W G5 T5

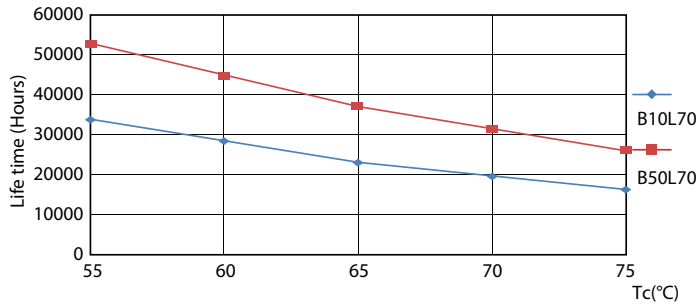


LEDtube HF 1200mm 1500mm UO T8

LEDtube HF HO-UO 14-24W G13 830-865 T8

# MASTER tubo LED InstantFit Equipo electrónico T8

## Vida útil



LEDtube HF HO-UO 14-24W G13 830-865 T8

