



MASTERColour CDM-TC

MASTERColour CDM-TC 70W/830 G8.5 1CT/12

Las lámparas de descarga más compactas de la familia Mastercolour con color de luz estable durante toda la vida de la lámpara

Advertencias y seguridad

- Utilizar solamente en luminarias totalmente cerradas, incluso durante pruebas (IEC61167, IEC 62035, IEC60598)
- La luminaria debe ser capaz de contener las piezas de lámpara calientes si la lámpara se rompe
- El equipo de control debe incluir protección de final de ciclo (IEC61167, IEC 62035)
- Utilizar únicamente con equipos de control electrónico. Las lámparas de color 35 W/830 también pueden usar equipos electromagnéticos.
- Es muy poco probable que la rotura de una lámpara tenga algún efecto en la salud. Si se rompe una lámpara, ventile la habitación durante 30 minutos y retire los restos, preferiblemente con guantes. Colóquelos en una bolsa de plástico sellada y llévela al punto limpio para reciclaje de su vecindario. No utilice una aspiradora.

Datos del producto

Información general		Operativos y eléctricos	
Base de casquillo	G8.5 [G8.5]	Flujo lumínico 10.000 horas (nom.)	65 %
Posición de funcionamiento	UNIVERSAL [cualquiera]	Flujo lumínico durante 2.000 horas (mín.)	75 %
Fallos vida útil hasta 5 % (nom.)	9000 h	Flujo lumínico durante 2.000 horas (mín.)	85 %
Fallos vida útil hasta 10% (nom.)	8000 h	Flujo lumínico 5.000 horas (máx.)	65 %
Fallos vida útil hasta 20 % (nom.)	9000 h	Flujo lumínico 5.000 horas (nom.)	75 %
Fallos vida útil hasta 50 % (nom.)	12000 h	Coordenada X de cromacidad (nom.)	0,439
Código Ansi para HID	C139/E	Coordenada Y de cromacidad (nom.)	0,398
Datos técnicos de la luz		Temperatura del color con correlación (nom.)	3000 K
Código de color	830 [CCT de 3000 K]	Eficacia lumínica (nominal) (nom.)	86 lm/W
Flujo lumínico (nominal) (nom.)	6300 lm	Índice de reproducción cromática -CRI (nom.)	83
Designación de color	Blanco cálido (WW)	Power (Rated) (Nom)	73,2 W

MASTERCcolour CDM-TC

Calentamiento de corriente de lámpara (máx.)	1,4 A
Voltaje de suministro de encendido (máx.)	198 V
Voltaje pico de arranque (máx.)	5000 V
Voltaje de suministro de encendido (mín.)	198 V
Voltaje pico para encendido (mín.)	3500 V
Tiempo de reencendido (mín.) (máx.)	15 min
Tiempo de encendido (máx.)	30 s
Voltaje (máx.)	87 V
Voltaje (mín.)	78 V
Voltaje (nom.)	83 V

Controles y regulación

Regulable	No
Tiempo de encendido 90 % (máx.)	3 min

Mecánicos y de carcasa

Acabado de la lámpara	Transparente
Material de bombilla	Cuarzo con filtro UVA

Aprobación y aplicación

Etiqueta de eficiencia energética (EEL)	A+
Contenido de mercurio (Hg) (nom.)	4,6 mg
Consumo energético kWh/1000 h	80 kWh

UV

PET (NIOSH) (mín.)	8 h/500lx
Factor de daños D/fc (máx.)	0,3

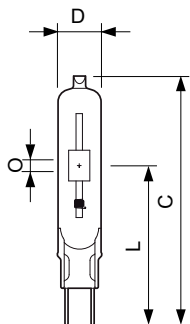
Requisitos de diseño de luminaria

Temperatura de lámpara (máx.)	550 °C
Temperatura de pinzamiento (máx.)	300 °C

Datos de producto

Código de producto completo	871150020167615
Nombre de producto del pedido	MASTERCcolour CDM-TC 70W/830 G8.5 1CT/12
EAN/UPC - Producto	8711500201676
Código de pedido	20167615
Cantidad por paquete SAP	1
Numerador - Paquetes por caja exterior	12
Material SAP	928086505131
Peso neto (pieza)	0,010 kg
Código ILCOS	MT/UB-70/830-H-G8.5-17/85

Plano de dimensiones

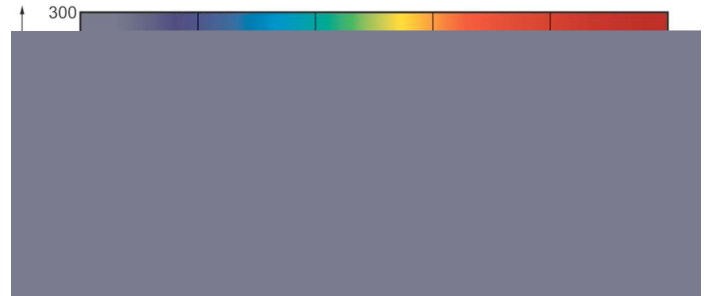
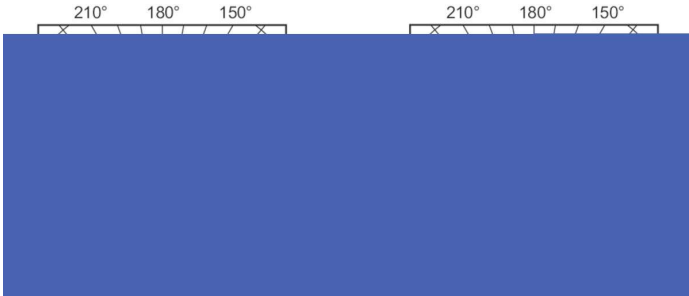


CDM-TC 70W/830 G8.5

Product	D (max)	D	O	L (min)	L (max)	L	C (max)
MASTERCcolour CDM-TC 70W/830 G8.5 1CT/12	15 mm	0,5 in	7 mm	51 mm	53 mm	52 mm	85 mm

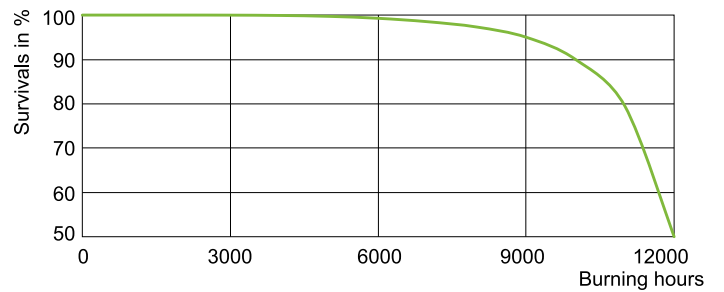
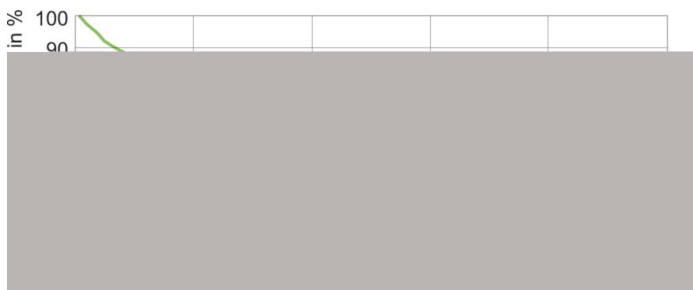
MASTERCoulour CDM-TC

Datos fotométricos



CDM-TC 35W, 70W /830

Vida útil



LDLE_CDM-TC_0001-Life expectancy diagram

