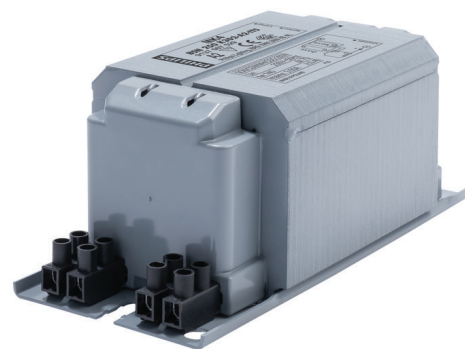


PHILIPS

Lighting



HID Basic BSN/BMH MK4 Semiparalelo para SON/CDO/CDM/MH/ HPI

BSN 250 K302-A2-ITS 230V 50Hz

Balastos de cobre electromagnéticos impregnados para usar con un arrancador externo semiparalelo para lámparas CDM, CDO, MH, HPI (Plus) y SON

Datos del producto

Información general		Factor de potencia sin compensación de FP (nom.)	
Código de aplicación	K302-A2-ITS	Factor de potencia sin compensación de FP (nom.)	0,4
Diseño	BC2-160	Pérdidas de potencia (nom.)	26.1 W
Tipo de lámpara	SON/MH/CDM/CDO	Cableado	
Número de lámparas	1 pieza/unidad	Longitud de tira de cable	6.0 mm
Operativos y eléctricos		Corte transversal del cable de contacto del balasto	2.5 mm ²
Tensión de entrada	230 V	Tipo de conector	Tornillo
Frecuencia de entrada	50 Hz	Características del sistema	
Factor de potencia (100 % carga) (nom.)	0,85	Condensador	32µF/250V
Rendimiento de voltaje de alimentación (CA)	-8%~+6%	Potencia lámpara-balasto nominal	250 W
Seguridad de voltaje de alimentación (CA)	-10%~+10%		
Corriente de entrada con corrección de FP	1.4 A		
Corriente de entrada sin corrección de FP	3 A		

HID Basic BSN/BMH MK4 Semiparalelo para SON/CDO/CDM/MH/HPI

Arrancador recomendado	for SON/CDO/CDM lamps ignitor SKD 578 (913700655366)
------------------------	--

Temperatura

T de almacenamiento (máx.)	130 °C
T de almacenamiento (mín.)	-30 °C
T de devanado (máx.)	140 °C
Condiciones normales Delta-T	70 °C

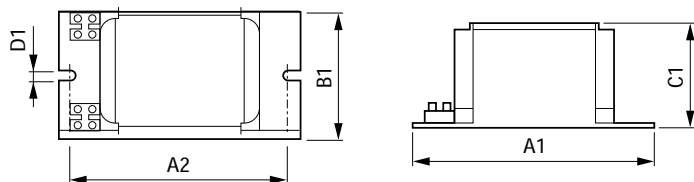
Aprobación y aplicación

Protección térmica activa	Sí
Certificados disponibles	Marca CE Certificado ENEC

Datos de producto

Código de producto completo	871869674102300
Nombre de producto del pedido	BSN 250 K302-A2-ITS 230V 50Hz
EAN/UPC - Producto	8718696741023
Código de pedido	74102300
Cantidad por paquete SAP	1
Numerador - Paquetes por caja exterior	6
Material SAP	913700752926
Peso neto (pieza) SAP	3,250 kg

Plano de dimensiones



Product	A1	A2	B1	C1	D1
BSN 250 K302-A2-ITS 230V 50Hz	160 mm	139 mm	76 mm	65 mm	6,2 mm

BSN 250 K302-A2-ITS 230V 50Hz

