



Arrancadores para sistemas en serie

SND 58 220-240V 50/60HZ

Arrancadores HID para sistemas en serie

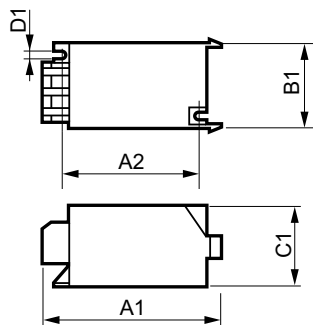
Datos del producto

Información general	
Código de aplicación	58
Tipo de lámpara	SON/CDM/MH/HPI/HPA
Número de lámparas	1 pieza/unidad
Operativos y eléctricos	
Tensión de entrada	220-240 V
Frecuencia de entrada	50 a 60 Hz
Tipo de encendido	Semiparalelo
Intentos de encendido	3
Tiempo de encendido (máx.)	1185 s
Voltaje para encendido (máx.)	5,0 kV
Voltaje para encendido (mín.)	2,8 kV
Voltaje de respuesta	195 V
Rendimiento de voltaje de alimentación (CA)	-8% - +6%
Seguridad de voltaje de alimentación (CA)	-10% - +10%
Pérdidas de potencia (nom.)	1.0 W
Cableado	
Corte transversal del cable de contacto del balasto	0.70-2.50 mm ²
Tipo de conector	Tornillo
Características del sistema	
Potencia lámpara-balasto nominal	35-600 W

Temperatura	
T ambiente (máx.)	85 °C
T ambiente (mín.)	-20 °C
Temperatura máxima (máx.)	90 °C
Mecánicos y de carcasa	
Carcasa	SNI-85
Aprobación y aplicación	
Certificados disponibles	Marca CE Certificado ENEC
Datos de producto	
Código de producto completo	871150093068230
Nombre de producto del pedido	SND 58 220-240V 50/60Hz
EAN/UPC - Producto	8711500930682
Código de pedido	93068230
Cantidad por paquete SAP	1
Numerador SAP - Paquetes por caja exterior	48
Material SAP	913700185166
Peso neto (pieza)	0,050 kg

Arrancadores para sistemas en serie

Plano de dimensiones



Product

SND 58 220-240V 50/60Hz

SND 58 220-240V 50/60Hz

