



ProAir – una combinación inigualable de calidad de luz y eficacia

ProAir

Los arquitectos de interiores desean disponer de un proyector que se adapte al diseño de sus establecimientos. Los retailers necesitan contar con una calidad de iluminación óptima y proyectores que puedan orientarse fácilmente. Y los responsables de mantenimiento y promotores ecológicos (green champions) desean reducir el consumo energético y los costes de mantenimiento. ProAir ofrece a los arquitectos de interiores un proyector LED con un diseño compacto y elegante que podrán personalizar para adaptarlo a sus necesidades. ProAir Ofrece a los retailers una magnífica reproducción cromática y de blancos además de una excelente uniformidad del color, así como haces limpios y bien definidos. Más aún, un accesorio especial permite orientar el punto de luz desde el suelo, para ofrecer una mayor comodidad. Y las versiones de alta eficacia de ProAir ofrecen un mantenimiento y un consumo energético reducidos.

Beneficios

- La mejor eficiencia de su clase
- Diseño atractivo que se integra con la arquitectura de la tienda
- Los puntos de luz pueden reorientarse desde el suelo con un accesorio especial

Características

- Diseño elegante y compacto – personalizable
- Buena reproducción de colores y blancos y excelente uniformidad del color
- Haces limpios y bien definidos
- Accesorio especial para orientar el punto de luz desde el suelo
- Mantenimiento y consumo energético reducidos (versiones de alta eficacia)

Aplicaciones

- Tiendas
- Hoteles
- Oficinas

Especificaciones

Tipo	ST640T (versión estándar)
	ST641T (versión de alta eficacia)
	ST642T (versión CrispWhite)
Fuente de luz	Módulo LED no sustituible
Potencia	ST640T: 22 y 33 W
	ST641T: 24 W
	ST642T: 20, 21 y 31 W
Ángulo del haz	NB (10, 18°), MB y WB
Flujo luminoso	ST640T:
	- NB: 1300 lm
	- MB, WB: 1750 lm
	ST641T:
	- MB, WB: 2600 lm
	ST642T:
- NB: 1300 lm	
- MB, WB: 2700 lm	
Temperatura de color correlacionada	3.000 K
Índice de reproducción del color	80
	90
	92 (CrispWhite)
Coincidencia de color de desviación estándar	3

Vida útil media L70B50	70.000 horas
Vida útil media L80B50	50.000 horas
Vida útil media L90B50	25.000 horas
Promedio de temperatura ambiente	+25 °C
Intervalo de temperaturas de servicio	+10 a +40 °C
Controlador	Incorporado
Tensión de red	230 o 240 V / 50-60 Hz
Regulación	Versión con regulación DALI disponible
Material	Carcasa: fundición de aluminio
	Equipo: metal plegado
Color	Negro (BL, RAL9004)
	Blanco (WH, RAL9003)
Óptica	Reflectores de plástico plateado
Cierre óptico	Cristal (versiones NB) o acrílico
Connection	Adaptador para carril 3-C (versiones estándar) o adaptador para carril 5C6 (versiones con regulación DALI)
Instalación	En carril de tres encendidos (3C)
	DALI track
Accesorios	Filtro antideslumbramiento (GS), nido de abeja (HC), limitador (SK), poste de orientación

Versions



ProAir - Generation 2 - LED
Module, system flux 1500 lm

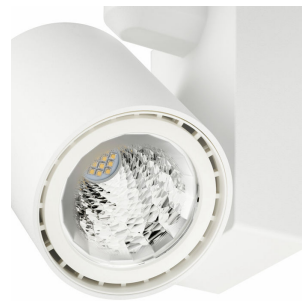
Detalles del producto



Disipador térmico plenamente integrado



Vista delantera detallada para un efecto luminoso optimizado



Vista delantera detallada para un efecto luminoso optimizado



Bisagra personalizada para corregir la orientación desde el suelo con un poste



Bisagra personalizada para corregir la orientación desde el suelo con un poste

Accesorios



Ordercode 25986300



Ordercode 25987000

Accesorios

Ordercode 25988700



Ordercode 25989400



Condiciones de aplicación

Rango de temperatura ambiente	+10 °C a +40 °C
Apta para encendidos y apagados aleatorios	Sí

Aprobación y aplicación

Índice de protección frente a choque mecánico	IK02
Código de protección de entrada	IP20

Operativos y eléctricos

Tensión de entrada	220-240 V
--------------------	-----------

Información general

Ángulo del haz de fuente de luz	120 °
Marca CE	Marcado CE
Clase de protección IEC	Seguridad clase I
Tipo lente/cubierta óptica	No
Driver incluido	Sí
Certificado ENEC	Marcado ENEC
Marca de inflamabilidad	F
Accesorios antideslumbramiento	No
Test del hilo incandescente	Temperatura 650 °C, duración 5 s
Fuente de luz sustituible	No
Número de unidades de equipo	1
Número de fuentes de luz	1
Código de gama de producto	ST640T

Rendimiento inicial (conforme con IEC)

Índice corr. Temperatura de color	3000 K
Tolerancia de flujo lumínico	+/-10%

Mecánicos y de carcasa

Color	WH
-------	----

Condiciones de aplicación

Order Code	Full Product Name	Nivel máximo de regulación
87680000	ST640T LED17S/CRW PSU NB10 WH	-
87682400	ST640T LED20S/930 PSU NB10 WH	-
87683100	ST640T LED17S/830 PSU MB WH	-
87684800	ST640T LED17S/930 PSU MB WH	-
87685500	ST640T LED17S/CRW PSU MB WH	-
87686200	ST640T LED27S/830 PSU MB WH	-
87687900	ST640T LED27S/930 PSU MB WH	-
87688600	ST640T LED27S/CRW PSU MB WH	-
87764700	ST640T LED27S/930 PSD-VLC MB WH	1%
87765400	ST640T LED27S/930 PSU WB WH	-
91833300	ST640T LED49S/830 PSU WB WH	-

Controles y regulación

Order Code	Full Product Name	Regulable
87680000	ST640T LED17S/CRW PSU NB10 WH	No
87682400	ST640T LED20S/930 PSU NB10 WH	No
87683100	ST640T LED17S/830 PSU MB WH	No
87684800	ST640T LED17S/930 PSU MB WH	No
87685500	ST640T LED17S/CRW PSU MB WH	No
87686200	ST640T LED27S/830 PSU MB WH	No

Order Code	Full Product Name	Regulable
87687900	ST640T LED27S/930 PSU MB WH	No
87688600	ST640T LED27S/CRW PSU MB WH	No
87764700	ST640T LED27S/930 PSD-VLC MB WH	Si
87765400	ST640T LED27S/930 PSU WB WH	No
91833300	ST640T LED49S/830 PSU WB WH	No

Información general

Order Code	Full Product Name	Código familia de	
		lámparas	Tipo de óptica
87680000	ST640T LED17S/CRW PSU NB10 WH	LED15S	NB10
87682400	ST640T LED20S/930 PSU NB10 WH	LED20S	NB10
87683100	ST640T LED17S/830 PSU MB WH	LED17S	MB
87684800	ST640T LED17S/930 PSU MB WH	LED17S	MB
87685500	ST640T LED17S/CRW PSU MB WH	LED17S	MB
87686200	ST640T LED27S/830 PSU MB WH	LED27S	MB

Order Code	Full Product Name	Código familia de	
		lámparas	Tipo de óptica
87687900	ST640T LED27S/930 PSU MB WH	LED27S	MB
87688600	ST640T LED27S/CRW PSU MB WH	LED27S	MB
87764700	ST640T LED27S/930 PSD-VLC MB WH	LED27S	MB
87765400	ST640T LED27S/930 PSU WB WH	LED27S	WB
91833300	ST640T LED49S/830 PSU WB WH	LED49S	WB

Rendimiento inicial (conforme con IEC) (1/2)

Order Code	Full Product Name	Cromacidad inicial	Índice de reproducción cromática		Eficacia de la luminaria LED inicial	Flujo lumínico inicial
			de reproducción cromática	Índice		
87680000	ST640T LED17S/C RW PSU NB10 WH	(0.43, 0.40)	SDCM<3	≥90	66,66666666666667 lm/W	1700 lm
87682400	ST640T LED20S/930 PSU NB10 WH	(0.43, 0.40)	SDCM <3	≥90	93,02325581395348 lm/W	2000 lm
87683100	ST640T LED17S/830 PSU MB WH	(0.43, 0.40)	SDCM<3	≥80	118,05555555555556 lm/W	1700 lm
87684800	ST640T LED17S/930 PSU MB WH	(0.43, 0.40)	SDCM <3	≥90	102,40963855421685 lm/W	1700 lm
87685500	ST640T LED17S/C RW PSU MB WH	(0.43, 0.40)	SDCM<3	≥90	66,66666666666667 lm/W	1700 lm
87686200	ST640T LED27S/830 PSU MB WH	(0.43, 0.40)	SDCM<3	≥80	120 lm/W	2700 lm

Order Code	Full Product Name	Cromacidad inicial	Índice de reproducción cromática		Eficacia de la luminaria LED inicial	Flujo lumínico inicial
			de reproducción cromática	Índice		
87687900	ST640T LED27S/930 PSU MB WH	(0.43, 0.40)	SDCM <3	≥90	105,88235294117646 lm/W	2700 lm
87688600	ST640T LED27S/C RW PSU MB WH	(0.43, 0.40)	SDCM<3	≥90	67,5 lm/W	2700 lm
87764700	ST640T LED27S/930 PSD-VLC MB WH	(0.43, 0.40)	SDCM <3	≥90	105,88235294117646 lm/W	2700 lm
87765400	ST640T LED27S/930 PSU WB WH	(0.43, 0.40)	SDCM <3	≥90	105,88235294117646 lm/W	2700 lm
91833300	ST640T LED49S/830 PSU WB WH	(0.43, 0.40)	SDCM<3	≥80	122,5 lm/W	4900 lm

Rendimiento inicial (conforme con IEC) (2/2)

Order Code	Full Product Name	Potencia de entrada inicial
87680000	ST640T LED17S/CRW PSU NB10 WH	25.5 W
87682400	ST640T LED20S/930 PSU NB10 WH	21.5 W
87683100	ST640T LED17S/830 PSU MB WH	14.4 W
87684800	ST640T LED17S/930 PSU MB WH	16.6 W
87685500	ST640T LED17S/CRW PSU MB WH	25.5 W
87686200	ST640T LED27S/830 PSU MB WH	22.5 W

Order Code	Full Product Name	Potencia de entrada inicial
87687900	ST640T LED27S/930 PSU MB WH	25.5 W
87688600	ST640T LED27S/CRW PSU MB WH	40 W
87764700	ST640T LED27S/930 PSD-VLC MB WH	25.5 W
87765400	ST640T LED27S/930 PSU WB WH	25.5 W
91833300	ST640T LED49S/830 PSU WB WH	40 W

