



# CorePro LED PLT 4P



## CorePro LED PLT HF 9W 840 4P GX24q-3

CorePro LED PLT 4P integra una fuente de luz LED en un formato de fluorescente tradicional. Este producto es la solución ideal para la mejora de las aplicaciones de iluminación general. Satisface las necesidades de iluminación básicas, permite un ahorro energético considerable y es respetuoso con el medio ambiente

### Datos del producto

Información general	
Base del casquillo	GX24Q-3 [GX24q-3]
Vida útil nominal	30.000 hora(s)
Ciclo de encendido/apagado	200.000
Lighting Technology	LED
Referencia de medición de flujo	Sphere
Marca CE	Sí
Conformidad con RoHS UE	Sí

Datos técnicos de la luz	
Código de color	840 [CCT of 4000K]
Ángulo de haz (nom.)	120 °
Flujo luminoso	1.100 lm
Designación de color	Blanco frío (CW)
Temperatura de color correlacionada (Nom)	4000 K
Eficacia lumínica (nominal) (nom.)	122 lm/W
Consistencia del color	<6
Índice de reproducción cromática (IRC)	82
LLMF al fin de vida útil nominal (nom.)	70 %
Photobiological safety according to EN 62471	RG1

Operativos y eléctricos	
Line Frequency	20K-80K Hz

Frecuencia de entrada	20 K-80 K Hz
Consumo de energía	9 W
Hora de inicio (nom.)	0,5 s
Tiempo de encendido hasta alcanzar el 60 % de luz	0.5 s
Factor de potencia (fracción)	0.9
Voltaje (nom.)	20-60 V
LED alternative to fluorescent lamp power	26 W

Temperatura	
Rango de temperatura ambiente	-20 °C a 35 °C
Temperatura máxima (nom.)	65 °C

Controles y regulación	
Regulable	No

Mecánicos y de carcasa	
Acabado de la bombilla	Mate
Material de bombilla	Plástico
Forma de la bombilla	Tubo, un solo extremo

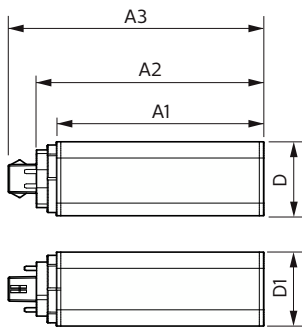
Aprobación y aplicación	
Clase de eficiencia energética	E

# CorePro LED PLT 4P

Producto de ahorro de energía	Sí
Marcas de conformidad	Conformidad con RoHS TÜV Certificado CE Certificado KEMA Keur
Consumo energético kWh/1000 h	9 kWh
Número de registro EPREL	1361423
<b>Datos de producto</b>	
Full EOC	871951448782600
Nombre de producto del pedido	CorePro LED PLT HF 9W 840 4P GX24q-3

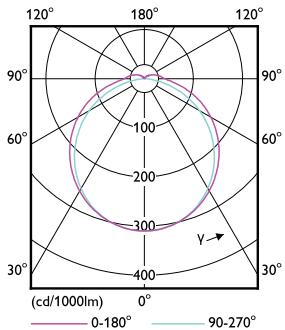
Código de pedido	48782600
Cantidad por paquete	1
Numerador SAP - Paquetes por caja exterior	20
Código 12NC	929003576602
Nombre completo del producto	CorePro LED PLT HF 9W 840 4P GX24q-3
Embalaje con código EAN/UPC	8719514487833
EAN/UPC - Product/Case	8719514487826

## Plano de dimensiones

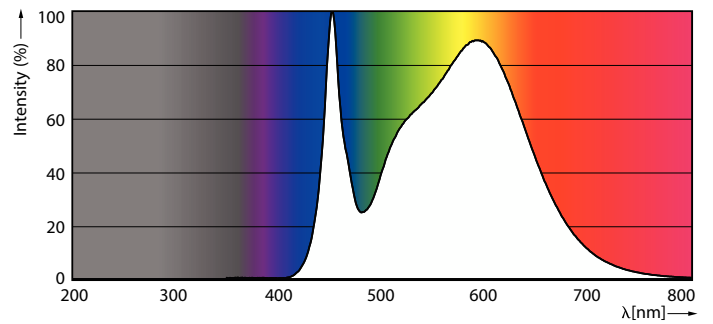


Product	D1	D2	A1	A2	A3
CorePro LED PLT HF 9W 840 4P GX24q-3	42 mm		115 mm	127 mm	142 mm

## Datos fotométricos



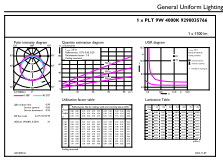
Light Distribution Diagram



Spectral Power Distribution Colour

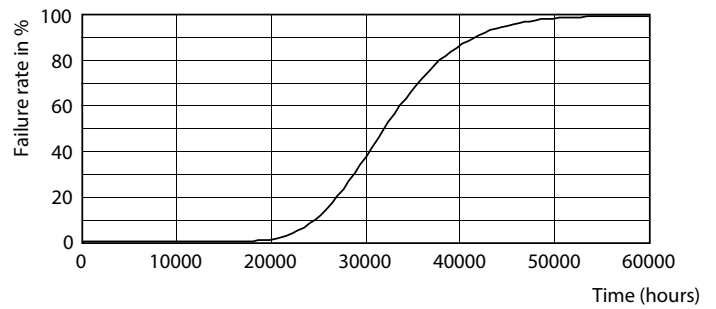
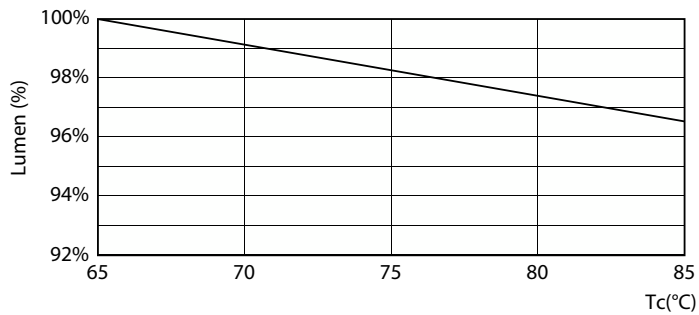
# CorePro LED PLT 4P

## Datos fotométricos



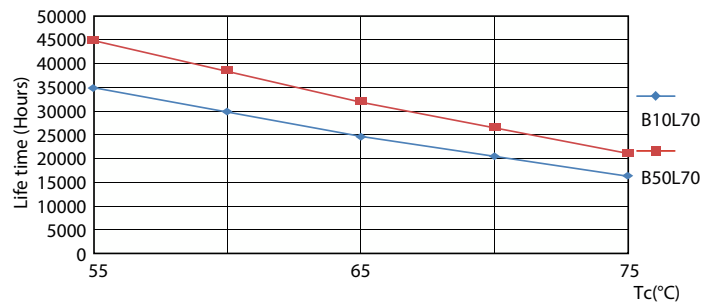
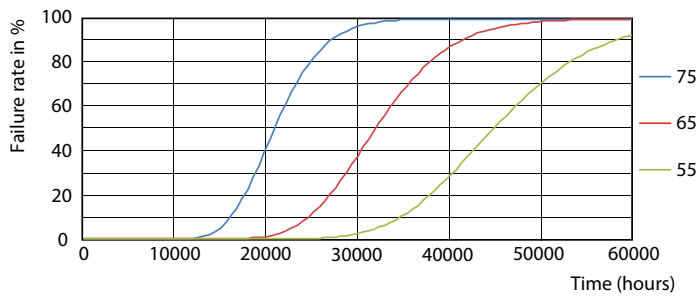
General uniform lighting - CorePro LED PLT HF 9W 840 4P GX24q-3

## Vida útil



Lumen Maintenance Diagram

Life Expectancy Diagram - CorePro LED PLT HF 9W 840 4P GX24q-3



Life Expectancy Diagram

Life Expectancy Diagram

## CorePro LED PLT 4P

### Vida útil



Lumen Maintenance Diagram - CorePro LED PLT HF 9W 840 4P GX24q-3

