



MASTER tubo LED Universal T8



MAS LEDtube VLE UN 1200mm UO 15.5W865 T8

El nuevo Philips MASTER LEDtube Universal T8 lleva la facilidad y la sencillez a sus productos de iluminación. El motivo es que ya no es necesario adaptar la tecnología del driver: un diseño único permite instalar directamente el Philips MASTER LEDtube Universal T8 en luminarias que funcionen con balastos electromagnéticos, electrónicos o conectadas a la corriente principal, directos a red. Es tan fácil de usar que ya no necesitará tener dos tipos de tubos en el almacén.; Perfectamente seguro, fiable y fácil de instalar, Philips MASTER LEDtube Universal T8 es la alternativa idónea a los tubos fluorescentes estándar para maximizar el valor a lo largo del tiempo con elevados ahorros energéticos y menores costes operativos.

Datos del producto

Información general	
Base de casquillo	G13 [Medium Bi-Pin Fluorescent]
Conforme con EU RoHS	Sí
Vida útil nominal (nom.)	60000 h
Ciclo de conmutación	50000X
Referencia de medición de flujo	Sphere

Datos técnicos de la luz	
Código de color	865 [CCT de 6500 K]
Ángulo de haz (nom.)	190 °
Flujo lumínico (nom.)	2500 lm
Designación de color	Luz Día Frío
Temperatura del color con correlación (nom.)	6500 K
Eficacia lumínica (nominal) (nom.)	161 lm/W
Consistencia del color	<6
Índice de reproducción cromática -CRI (nom.)	80

LLMF al fin de vida útil nominal (nom.)	70 %
---	------

Operativos y eléctricos	
Frecuencia de entrada	50 a 60 Hz
Power (Rated) (Nom)	15,5 W
Corriente de lámpara (nom.)	75 mA
Hora de inicio (nom.)	0,5 s
Tiempo de calentamiento hasta el 60 % flujo lum. (nom.)	0.5 s
Factor de potencia (nom.)	0.9
Voltaje (nom.)	220-240 V

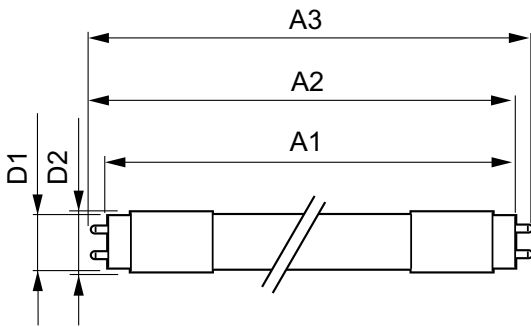
Temperatura	
T ambiente (máx.)	45 °C
T ambiente (mín.)	-20 °C
T de almacenamiento (máx.)	65 °C

MASTER tubo LED Universal T8

T de almacenamiento (min.)	-40 °C
Temperatura máxima (nom.)	55 °C
Controles y regulación	
Regulable	No
Mecánicos y de carcasa	
Acabado de la lámpara	Esmerilado
Material de bombilla	Cristal
Longitud de producto	1200 mm
Forma de la bombilla	Tubo, doble extremo
Aprobación y aplicación	
Clase de eficiencia energética	C
Producto de ahorro de energía	Sí
Certificados disponibles	Conformidad con RoHS Marca CE Certificado KEMA Keur

Certificados disponibles	TUV
Consumo energético kWh/1000 h	16 kWh
Número de registro EPREL	403660
Datos de producto	
Código de producto completo	871951431672000
Nombre de producto del pedido	MAS LEDtube VLE UN 1200mm UO 15.5W865 T8
EAN/UPC - Producto	8719514316720
Código de pedido	31672000
Cantidad por paquete	1
Numerador SAP - Paquetes por caja exterior	10
Material SAP	929002997202
Copy Net Weight (Piece)	0,240 kg

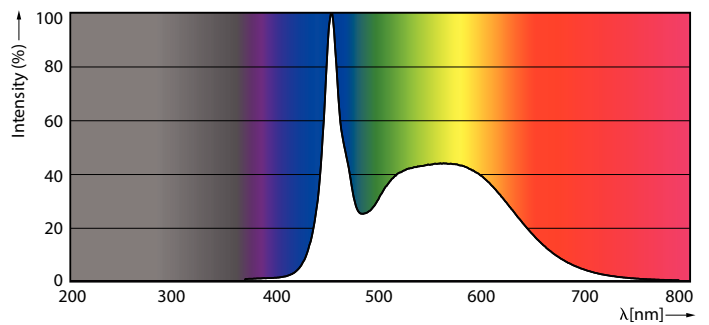
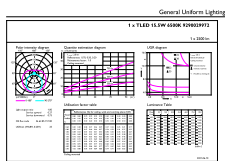
Plano de dimensiones



MAS LEDtube VLE UN 1200mm UO 15.5W865 T8

Product	D1	D2	A1	A2	A3
MAS LEDtube VLE UN 1200mm UO 15.5W865 T8	26 mm	28 mm	1199 mm	1205 mm	1213 mm

Datos fotométricos

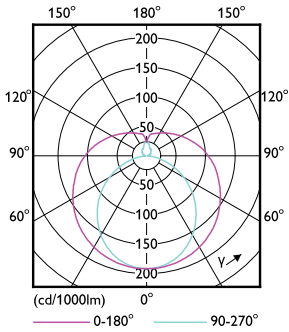


LEDtube MAS 1 15,5W G13 2500lm 865-GUL

LEDtube MAS 1 15,5W G13 2500lm 865-POC

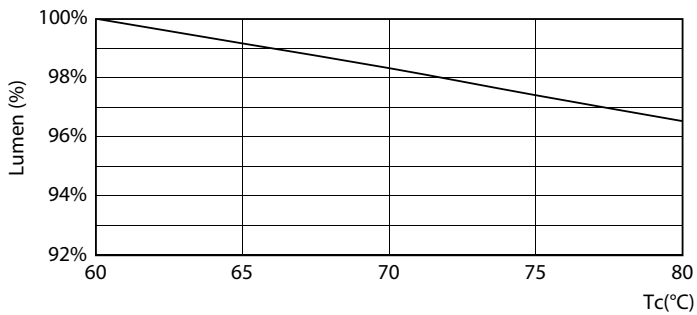
MASTER tubo LED Universal T8

Datos fotométricos

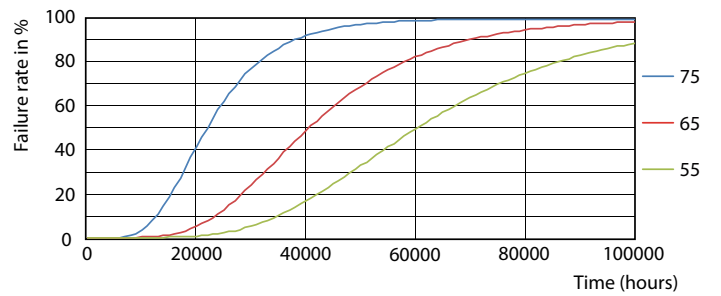


LEDtube MAS 1 15,5W G13 2300lm-LDD

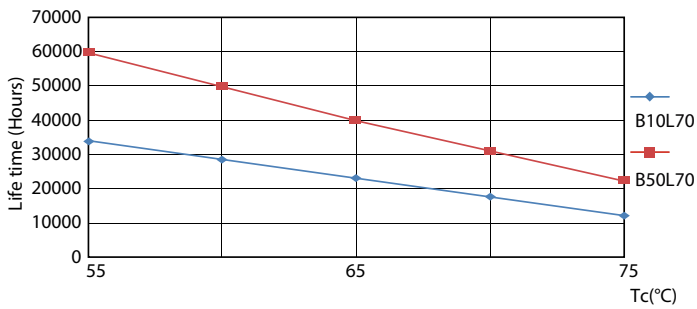
Vida útil



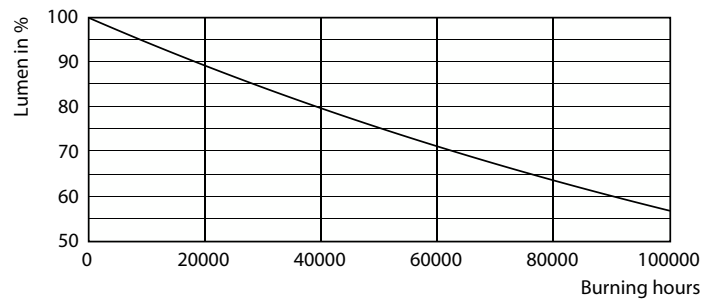
LEDtube MAS 1 15,5W 60K LumenVsTc-LMP



LEDtube MAS 1 15,5W 60K FailureRate-LED



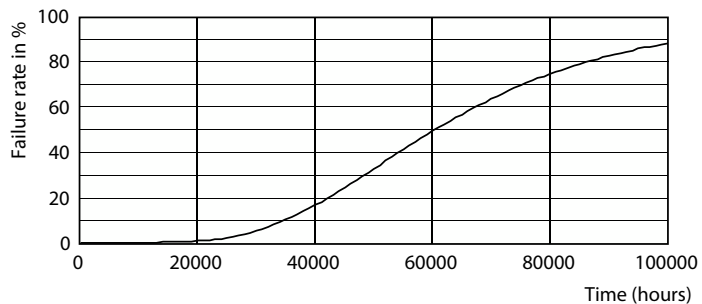
LEDtube MAS 1 15,5W 60K LifetimeVsTc-LED



Lumen Maintenance Diagram

MASTER tubo LED Universal T8

Vida útil



Life Expectancy Diagram

