



# MASTER tubo LED Universal T8



## MAS LEDtube VLE UN 1200mm UO 15.5W830 T8

El nuevo Philips MASTER LEDtube Universal T8 lleva la facilidad y la sencillez a sus productos de iluminación. El motivo es que ya no es necesario adaptar la tecnología del driver: un diseño único permite instalar directamente el Philips MASTER LEDtube Universal T8 en luminarias que funcionen con balastos electromagnéticos, electrónicos o conectadas a la corriente principal, directos a red. Es tan fácil de usar que ya no necesitará tener dos tipos de tubos en el almacén. Perfectamente seguro, fiable y fácil de instalar, Philips MASTER LEDtube Universal T8 es la alternativa idónea a los tubos fluorescentes estándar para maximizar el valor a lo largo del tiempo con elevados ahorros energéticos y menores costes operativos.

### Datos del producto

Información general		Consistencia del color	
Base de casquillo	G13 [ Medium Bi-Pin Fluorescent]		<6
Marca CE	Sí	Índice de reproducción cromática -CRI (nom.)	80
Conforme con EU RoHS	Sí	LLMF al fin de vida útil nominal (nom.)	70 %
Vida útil nominal (nom.)	60000 h	<b>Operativos y eléctricos</b>	
Ciclo de conmutación	50000	Frecuencia de entrada	50 a 60 Hz
Referencia de medición de flujo	Sphere	Power (Rated) (Nom)	15,5 W
Nivel	MASTER Value	Corriente de lámpara (nom.)	75 mA
<b>Datos técnicos de la luz</b>		Hora de inicio (nom.)	0,5 s
Código de color	830 [ CCT de 3000 K]	Tiempo de calentamiento hasta el 60 % flujo lum. (nom.)	0,5 s
Ángulo de haz (nom.)	190 °	Factor de potencia (nom.)	0,9
Flujo lumínico (nom.)	2300 lm	Voltaje (nom.)	220-240 V
Designación de color	Blanco (WH)	<b>Temperatura</b>	
Temperatura del color con correlación (nom.)	3000 K	T ambiente (máx.)	45 °C
Eficacia lumínica (nominal) (nom.)	148,00 lm/W		

# MASTER tubo LED Universal T8

T ambiente (mín.)	-20 °C
T de almacenamiento (máx.)	65 °C
T de almacenamiento (mín.)	-40 °C
Temperatura máxima (nom.)	55 °C

## Controles y regulación

Regulable	No
-----------	----

## Mecánicos y de carcasa

Acabado de la lámpara	Esmerilado
Material de bombilla	Cristal
Longitud de producto	1200 mm
Forma de la bombilla	Tubo, doble extremo

## Aprobación y aplicación

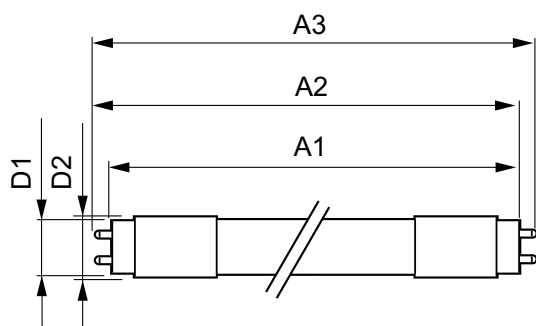
Clase de eficiencia energética	D
Producto de ahorro de energía	Sí

Certificados disponibles	Conformidad con RoHS TUV Marca CE Certificado KEMA Keur
Consumo energético kWh/1000 h	16 kWh
Número de registro EPREL	403658

## Datos de producto

Código de producto completo	871951431668300
Nombre de producto del pedido	MAS LEDtube VLE UN 1200mm UO 15.5W830 T8
EAN/UPC - Producto	8719514316683
Código de pedido	31668300
Cantidad por paquete	1
Numerador SAP - Paquetes por caja exterior	10
Material SAP	929002997002
Copiar Peso neto (pieza)	0,215 kg

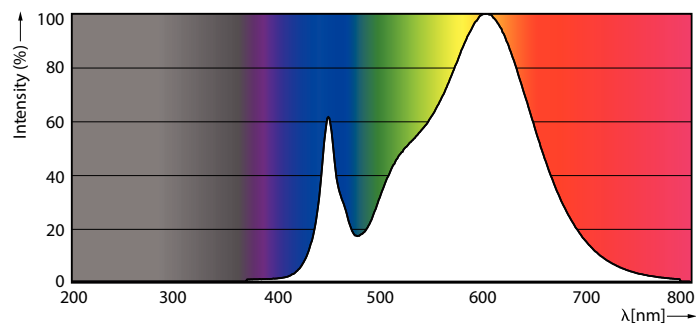
## Plano de dimensiones



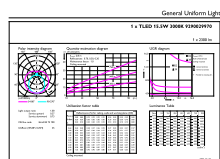
MAS LEDtube VLE UN 1200mm UO 15.5W830 T8

Product	D1	D2	A1	A2	A3
MAS LEDtube VLE UN 1200mm UO 15.5W830 T8	26 mm	28 mm	1199 mm	1205 mm	1213 mm

## Datos fotométricos



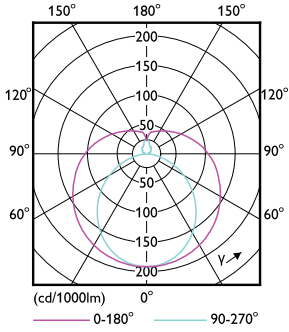
LEDtube MAS 1 15,5W G13 2300lm 830-POC



LEDtube MAS 1 15,5W G13 2300lm 830-GUL

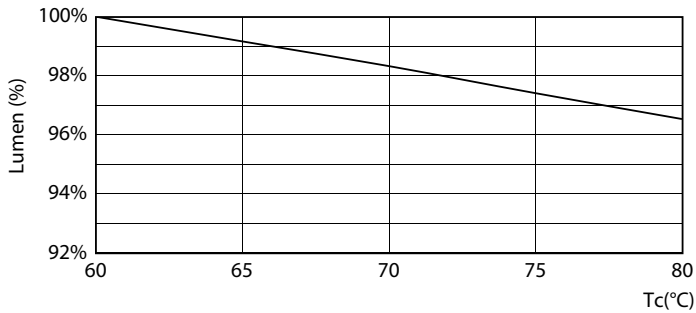
# MASTER tubo LED Universal T8

## Datos fotométricos

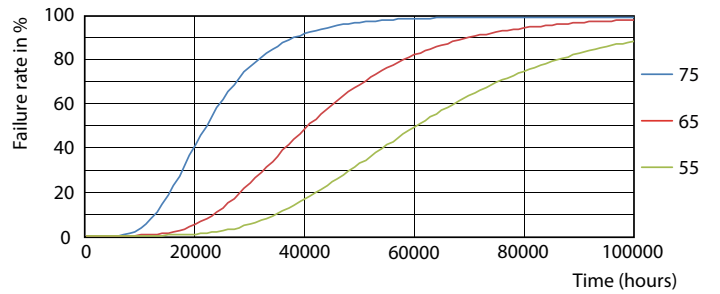


LEDtube MAS 1 15,5W G13 2300lm-LDD

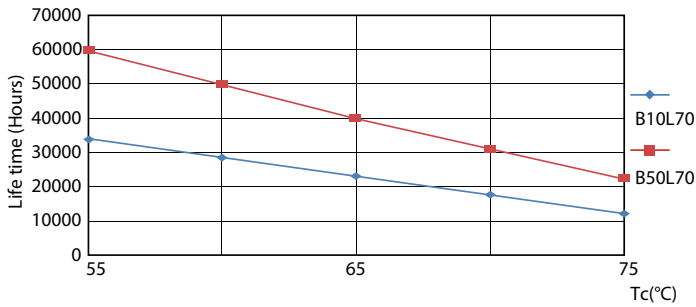
## Vida útil



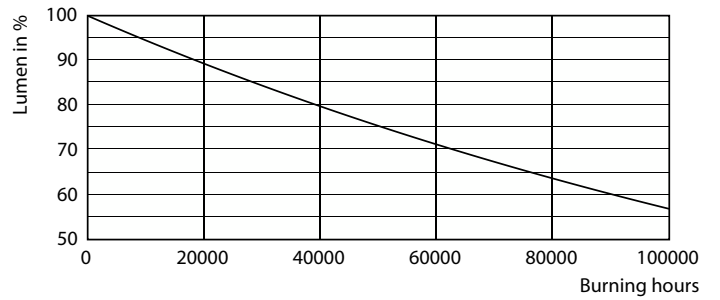
LEDtube MAS 1 15,5W 60K LumenVsTc-LMP



LEDtube MAS 1 15,5W 60K FailureRate-LED



LEDtube MAS 1 15,5W 60K LifetimeVsTc-LED



Lumen Maintenance Diagram

# MASTER tubo LED Universal T8

## Vida útil



Life Expectancy Diagram

