



UniStrip G4

BCP386 30LED 30K 24V 60 L50 DMX

495 lm - 7.5 W - 3000 K

UniStrip G4 es una luminaria LED para exteriores con montaje en superficie que se ha diseñado para aplicaciones de iluminación arquitectónica de fachadas y exteriores. Una familia que se adapta a todas tus necesidades: proyección de luz, iluminación rasante y, además, alumbrado por proyección lineal. El sólido diseño mecánico y el diseño óptico único hacen de ella la opción ideal para iluminación de fachadas de edificios, puentes, pasos elevados y cualquier aplicación que requiera una solución de iluminación lineal. Disponible en blanco, colores monocromáticos, RGB, RGBW y blanco ajustable y opción de control DMX disponible con hasta 8 píxeles (8ID) para proporcionar a los arquitectos y diseñadores la libertad necesaria para explorar una amplia gama de conceptos y diseñar sin limitaciones.

Advertencias y seguridad

- Solamente para uso en exteriores

Datos del producto

Información general		Operativos y eléctricos	
Color de la fuente de luz	Blanco cálido	Tensión de entrada	24 CC V
Driver incluido	No	Frecuencia de entrada	- Hz
Tipo lente/cubierta óptica	GC [Cristal transparente]	Factor de potencia (mín.)	0.9
Interfaz de control	Dynamic DMX	Controles y regulación	
Conexión	2 conectores push-in de 5 polos	Regulable	Si
Cable	2 cables de 0,15 m con conectores, 5 polos	Mecánicos y de carcasa	
Clase de protección IEC	Seguridad clase III	Material de la carcasa	Aluminio extruido
Marca CE	Marcado CE	Material cubierta óptica/lente	Polimetileno metacrilato
		Longitud global	500 mm

UniStrip G4

Anchura global	25,4 mm
Altura global	71,6 mm
Color	DGR

Aprobación y aplicación

Código de protección de entrada	IP66 [Protección frente a la penetración de polvo, protección frente a chorros de agua a presión]
Índice de protección frente a choque mecánico	IK06 [IK06]

Rendimiento inicial (conforme con IEC)

Flujo lumínico inicial (flujo del sistema)	495 lm
Tolerancia de flujo lumínico	+/-10%
Eficacia de la luminaria LED inicial	66 lm/W
Corr. inic. de temperatura de color	3000 K
Índice de reproducción cromática	80
Potencia de entrada inicial	7.5 W

Tolerancia de consumo de energía	+/-10%
----------------------------------	--------

Condiciones de aplicación

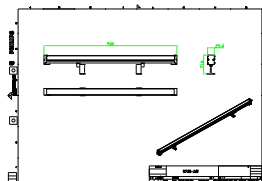
Rango de temperatura ambiente	-40 °C a +50 °C
-------------------------------	-----------------

Datos de producto

Código de producto completo	871951451389199
Nombre de producto del pedido	BCP386 30LED 30K 24V 60 L50 DMX
EAN/UPC - Producto	8719514513891
Código de pedido	51389199
Cantidad por paquete	1
Numerador SAP - Paquetes por caja exterior	50
Material SAP	911401780242
Peso neto (pieza) SAP	0,456 kg



Plano de dimensiones



Floodlight surface LED

