



UniStrip G4

ZCP385 L52 glare shield (16 pcs)

Accessory

UniStrip G4 es una luminaria LED para exteriores con montaje en superficie que se ha diseñado para aplicaciones de iluminación arquitectónica de fachadas y exteriores. Una familia que se adapta a todas tus necesidades: proyección de luz, iluminación rasante y, además, alumbrado por proyección lineal. El sólido diseño mecánico y el diseño óptico único hacen de ella la opción ideal para iluminación de fachadas de edificios, puentes, pasos elevados y cualquier aplicación que requiera una solución de iluminación lineal. Disponible en blanco, colores monocromáticos, RGB, RGBW y blanco ajustable y opción de control DMX disponible con hasta 8 píxeles (8ID) para proporcionar a los arquitectos y diseñadores la libertad necesaria para explorar una amplia gama de conceptos y diseñar sin limitaciones.

Advertencias y seguridad

- Solamente para uso en exteriores

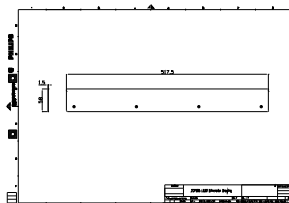
Datos del producto

Mecánicos y de carcasa	
Dimensiones (altura x anchura x profundidad)	NaN x NaN x NaN mm (NaN x NaN x NaN in)
Datos de producto	
Código de producto completo	911401756582
Nombre de producto del pedido	ZCP385 L52 glare shield (16 pcs)

Código de pedido	01756582
Cantidad por paquete	1
Numerador SAP - Paquetes por caja exterior	1
Material SAP	911401756582
Peso neto (pieza) SAP	1,899 kg

UniStrip G4

Plano de dimensiones



Mechanical Accessory

