



UniString

BWS300 4LED 40K 15V S DMX N16P12

53 lm - 1 W - 4000 K

UniString es una cadena de visión directa LED arquitectónica de tamaño compacto con montaje en superficie para exteriores que se ha diseñado para aplicaciones de iluminación arquitectónica para exteriores y fachadas multimedia.;El sólido diseño mecánico, la fácil instalación y las lentes ópticas únicas, hacen de UniString una opción ideal para edificios/fachadas multimedia, puentes, estadios, teatros, parques de atracciones y centros recreativos.;Está disponible en blanco, colores monocromáticos, RGB, RGBW y blanco ajustable.;Disponibles en distribuciones ópticas simétricas y asimétricas con opción de control DMX para proporcionar a los arquitectos y diseñadores la libertad necesaria para explorar una amplia gama de conceptos y diseñar sin limitaciones.

Advertencias y seguridad

- Solamente para uso en exteriores

Datos del producto

Información general	
Color de la fuente de luz	Blanco neutro
Fuente de luz sustituible	No
Driver incluido	No
Tipo lente/cubierta óptica	PCC [Policarbonato transparente]
Apertura de haz de luz de la luminaria	110° x 110°
Interfaz de control	DMX
Conexión	Conector push-in de 5 polos
Cable	Cable de 2 metros de longitud con 16 nodos, separación de 125 mm y 2 conectores de 5 polos
Clase de protección IEC	Seguridad clase III

Test del hilo incandescente	Temperatura 750 °C, duración 30 s
Marca de inflamabilidad	F [F]
Marca CE	Marcado CE

Operativos y eléctricos

Tensión de entrada	15 CC V
Frecuencia de entrada	- Hz
Factor de potencia (mín.)	0.9

Controles y regulación

Regulable	Si
-----------	----

Mecánicos y de carcasa

Material de la carcasa	Policarbonato
Material cubierta óptica/lente	Policarbonato
Longitud global	34 mm
Anchura global	15,3 mm
Altura global	43,1 mm
Color	BK

Aprobación y aplicación

Código de protección de entrada	IP66 [Protección frente a la penetración de polvo, protección frente a chorros de agua a presión]
Índice de protección frente a choque mecánico	IK06 [IK06]

Rendimiento inicial (conforme con IEC)

Flujo lumínico inicial (flujo del sistema)	53 lm
Tolerancia de flujo lumínico	+/-10%
Eficacia de la luminaria LED inicial	53 lm/W
Corr. inic. de temperatura de color	4000 K

Índice de reproducción cromática	80
Cromacidad inicial	4 SDCM
Potencia de entrada inicial	1 W
Tolerancia de consumo de energía	+/-10%

Condiciones de aplicación

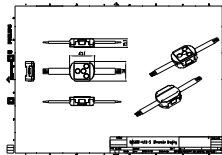
Rango de temperatura ambiente	-40 °C a +50 °C
Nivel máximo de regulación	5%

Datos de producto

Código de producto completo	911401753022
Nombre de producto del pedido	BWS300 4LED 40K 15V S DMX N16P12
Código de pedido	01753022
Cantidad por paquete	1
Numerador SAP - Paquetes por caja exterior	240
Material SAP	911401753022
Peso neto (pieza) SAP	0,034 kg



Plano de dimensiones



BWS220 SmartBright LED

