



UniDot G2

BGS300 G2 12LEDLP RGBNW 24V DSC DMX

115 lm - 3 W - - K

UniDot G2 es una luminaria LED arquitectónica de iluminación puntual de visión directa y tamaño compacto para exteriores con montaje en superficie que se ha diseñado para aplicaciones de iluminación decorativa en fachadas y exteriores. El sólido diseño mecánico y las cubiertas ópticas únicas hacen de UniDot G2 la opción ideal para fachadas de edificios, puentes, teatros, parques de atracciones y centros recreativos.; Está disponible en blanco, colores monocromáticos, RGB, RGBW y blanco ajustable.; Hay disponibles tres opciones de cubiertas ópticas e interfaz de control DMX para proporcionar a los arquitectos y diseñadores la libertad necesaria para explorar una amplia gama de conceptos y diseñar sin limitaciones.

Datos del producto

Información general		
Color de la fuente de luz	Rojo, verde, azul, ámbar y blanco menta	mantenimiento (cuando sea pertinente): controlador, unidades de control, dispositivo de protección contra sobretensiones, cubierta frontal y piezas mecánicas
Fuente de luz sustituible	No	
Driver/unidad de potencia/transformador	PSU-E [Unidad externa de la fuente de alimentación (PSU)]	
Driver incluido	No	
Tipo lente/cubierta óptica	Difusor/cubierta de policarbonato esférico	
Interfaz de control	DMX	
Conexión	2 conectores push-in de 5 polos	
Cable	2 cables de 0,3 m con conector, 5 polos	
Clase de protección IEC	Seguridad clase III	
Marca de inflamabilidad	F [F]	
Marca CE	Marcado CE	
Tipo de LED engine	LED	
Clase de mantenimiento	Clase B, la luminaria está equipada con algunas piezas que requieren	
Datos técnicos de la luz		
Post-top en ángulo de inclinación estándar	-	
Entrada lateral en ángulo de inclinación estándar	-	
Operativos y eléctricos		
Tensión de entrada	24 CC V	
Frecuencia de entrada	- Hz	
Factor de potencia (mín.)	0.9	

UniDot G2

Controles y regulación

Regulable	Si
-----------	----

Mecánicos y de carcasa

Material de la carcasa	Aluminio fundido
Material cubierta óptica/lente	Policarbonato
Dispositivo de montaje	No [-]
Forma cubierta óptica/lente	HMS
Longitud global	78 mm
Anchura global	72 mm
Altura global	57 mm
Diámetro global	72 mm
Color	DGR

Aprobación y aplicación

Código de protección de entrada	IP66 [Protección frente a la penetración de polvo, protección frente a chorros de agua a presión]
Índice de protección frente a choque mecánico	IK06 [IK06]

Rendimiento inicial (conforme con IEC)

Flujo lumínico inicial (flujo del sistema)	115 lm
--	--------

Tolerancia de flujo lumínico	+/-10%
Eficacia de la luminaria LED inicial	38 lm/W
Corr. inic. de temperatura de color	- K
Índice de reproducción cromática	-
Potencia de entrada inicial	3 W
Tolerancia de consumo de energía	+/-10%

Condiciones de aplicación

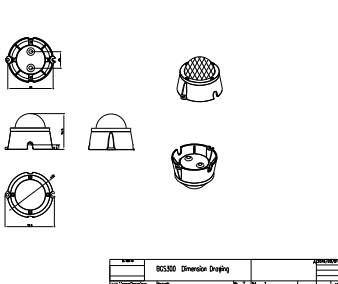
Rango de temperatura ambiente	-40 °C a +50 °C
Nivel máximo de regulación	1%

Datos de producto

Código de producto completo	911401752432
Nombre de producto del pedido	BGS300 G2 12LEDLP RGBNW 24V DSC DMX
Código de pedido	01752432
Cantidad por paquete	1
Numerador SAP - Paquetes por caja exterior	48
Material SAP	911401752432
Peso neto (pieza) SAP	0,212 kg



Plano de dimensiones



BGS301/302 UNI Dot

