



UniStrip G4

BCP385 12LED RGBNW 220V A7 L100 DMX

3047 lm - 100 W - - K

UniStrip G4 es una luminaria LED para exteriores con montaje en superficie que se ha diseñado para aplicaciones de iluminación arquitectónica de fachadas y exteriores. Una familia que se adapta a todas tus necesidades: proyección de luz, iluminación rasante y, además, alumbrado por proyección lineal. El sólido diseño mecánico y el diseño óptico único hacen de ella la opción ideal para iluminación de fachadas de edificios, puentes, pasos elevados y cualquier aplicación que requiera una solución de iluminación lineal. Disponible en blanco, colores monocromáticos, RGB, RGBW y blanco ajustable y opción de control DMX disponible con hasta 8 píxeles (8ID) para proporcionar a los arquitectos y diseñadores la libertad necesaria para explorar una amplia gama de conceptos y diseñar sin limitaciones.

Advertencias y seguridad

- Solamente para uso en exteriores

Datos del producto

Información general	
Color de la fuente de luz	Rojo, verde, azul, y blanco
Fuente de luz sustituible	No
Número de unidades de equipo	1
Driver/unidad de potencia/transformador	PSU [Fuente de alimentación]
Driver incluido	Si
Tipo lente/cubierta óptica	CLFT [Plana transparente]
Apertura de haz de luz de la luminaria	15° x 40°
Interfaz de control	Dynamic DMX
Conexión	Latiguillos/cables y 2 conectores push-in de 4 polos

Cable	Cable de 0,3 m sin clavija de 3 polos y 2 cables de 0,3 m con conector, 4 polos
Clase de protección IEC	Seguridad clase I
Marca de inflamabilidad	F [F]
Marca CE	Marcado CE
Tipo de óptica al aire libre	Asimétrico izquierda
Número de productos en MCB de 16 A tipo B	3
Tipo de LED engine	LED
Clase de mantenimiento	Clase B, la luminaria está equipada con algunas piezas que requieren mantenimiento (cuando sea pertinente): controlador, unidades de control,

UniStrip G4

dispositivo de protección contra sobretensiones, cubierta frontal y piezas mecánicas

Datos técnicos de la luz

Post-top en ángulo de inclinación estándar -

Entrada lateral en ángulo de inclinación estándar -

Operativos y eléctricos

Tensión de entrada 220-240 V

Frecuencia de entrada 50 a 60 Hz

Corriente de arranque 70 A

Tiempo de irrupción 0,65 ms

Factor de potencia (mín.) 0.9

Controles y regulación

Regulable Si

Mecánicos y de carcasa

Material de la carcasa Aluminio extruido

Material óptico Polymethyl methacrylate

Material cubierta óptica/lente Vidrio templado

Material de fijación Aluminio

Dispositivo de montaje MBA [Anclaje montaje ajustable]

Forma cubierta óptica/lente FT

Acabado cubierta óptica/lente Clara

Longitud global 1000 mm

Anchura global 88 mm

Altura global 158 mm

Color DGR

Aprobación y aplicación

Código de protección de entrada IP66 [Protección frente a la penetración de polvo, protección frente a chorros de agua a presión]

Índice de protección frente a choque mecánico IK06 [IK06]

Rendimiento inicial (conforme con IEC)

Flujo lumínico inicial (flujo del sistema) 3047 lm

Tolerancia de flujo lumínico +/-10%

Eficacia de la luminaria LED inicial 30 lm/W

Corr. inic. de temperatura de color - K

Índice de reproducción cromática -

Potencia de entrada inicial 100 W

Tolerancia de consumo de energía +/-10%

Condiciones de aplicación

Rango de temperatura ambiente -40 °C a +50 °C

Nivel máximo de regulación 10%

Datos de producto

Código de producto completo 911401752192

Nombre de producto del pedido BCP385 12LED RGBNW 220V A7 L100 DMX

Código de pedido 01752192

Cantidad por paquete 1

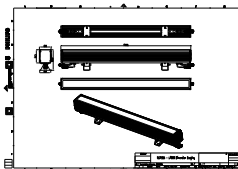
Numerador SAP - Paquetes por caja exterior 2

Material SAP 911401752192

Peso neto (pieza) SAP 3,949 kg



Plano de dimensiones



BCP280/383/384/385 UNIStrip G3

UniStrip G4

