

UniStrip G4

BCP384 18LED 30K 220V A2 L50 DMX

2097 lm - 40 W - 3000 K

UniStrip G4 es una luminaria LED para exteriores con montaje en superficie que se ha diseñado para aplicaciones de iluminación arquitectónica de fachadas y exteriores. Una familia que se adapta a todas tus necesidades: proyección de luz, iluminación rasante y, además, alumbrado por proyección lineal. El sólido diseño mecánico y el diseño óptico único hacen de ella la opción ideal para iluminación de fachadas de edificios, puentes, pasos elevados y cualquier aplicación que requiera una solución de iluminación lineal. Disponible en blanco, colores monocromáticos, RGB, RGBW y blanco ajustable y opción de control DMX disponible con hasta 8 píxeles (8ID) para proporcionar a los arquitectos y diseñadores la libertad necesaria para explorar una amplia gama de conceptos y diseñar sin limitaciones.

Advertencias y seguridad

- Solamente para uso en exteriores

Datos del producto

Información general	
Color de la fuente de luz	Blanco cálido
Fuente de luz sustituible	No
Número de unidades de equipo	1
Driver/unidad de potencia/transformador	PSU [Fuente de alimentación]
Driver incluido	Si
Tipo lente/cubierta óptica	GT [Cristal templado]
Apertura de haz de luz de la luminaria	16° x 35°
Interfaz de control	DMX
Conexión	Latiguillos/cables y 2 conectores push-in de 4 polos

Cable	Cable de 0,3 m sin clavija de 3 polos y 2 cables de 0,3 m con conector, 4 polos
Clase de protección IEC	Seguridad clase I
Marca de inflamabilidad	F [F]
Marca CE	Marcado CE
Tipo de óptica al aire libre	Asimétrico izquierda
Número de productos en MCB de 16 A tipo B	4
Tipo de LED engine	LED
Clase de mantenimiento	Clase B, la luminaria está equipada con algunas piezas que requieren mantenimiento (cuando sea pertinente): controlador, unidades de control,

UniStrip G4

dispositivo de protección contra sobretensiones, cubierta frontal y piezas mecánicas

Datos técnicos de la luz

Post-top en ángulo de inclinación estándar	-
Entrada lateral en ángulo de inclinación estándar	-

Operativos y eléctricos

Tensión de entrada	220-240 V
Frecuencia de entrada	50 a 60 Hz
Corriente de arranque	60 A
Tiempo de irrupción	0,85 ms
Factor de potencia (mín.)	0,9

Controles y regulación

Regulable	Si
-----------	----

Mecánicos y de carcasa

Material de la carcasa	Aluminio extruido
Material óptico	Polymethyl methacrylate
Material cubierta óptica/lente	Vidrio
Material de fijación	Aluminio
Dispositivo de montaje	MBA [Anclaje montaje ajustable]
Forma cubierta óptica/lente	FT
Acabado cubierta óptica/lente	Clara
Longitud global	500 mm
Anchura global	80 mm
Altura global	105 mm
Color	DGR

Aprobación y aplicación

Código de protección de entrada	IP66 [Protección frente a la penetración de polvo, protección frente a chorros de agua a presión]
Índice de protección frente a choque mecánico	IK06 [IK06]

Rendimiento inicial (conforme con IEC)

Flujo lumínico inicial (flujo del sistema)	2097 lm
Tolerancia de flujo lumínico	+/-10%
Eficacia de la luminaria LED inicial	52 lm/W
Corr. inic. de temperatura de color	3000 K
Índice de reproducción cromática	80
Cromacidad inicial	4 SDCM
Potencia de entrada inicial	40 W
Tolerancia de consumo de energía	+/-10%

Condiciones de aplicación

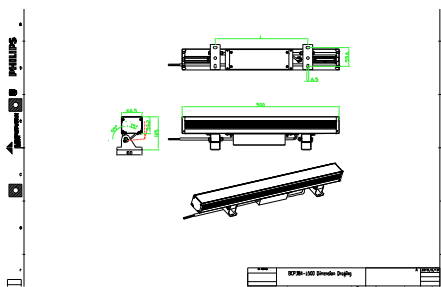
Rango de temperatura ambiente	-40 °C a +50 °C
Nivel máximo de regulación	10%

Datos de producto

Código de producto completo	911401751232
Nombre de producto del pedido	BCP384 18LED 30K 220V A2 L50 DMX
Código de pedido	01751232
Cantidad por paquete	1
Numerador SAP - Paquetes por caja exterior	4
Material SAP	911401751232
Peso neto (pieza) SAP	2,399 kg



Plano de dimensiones



BCP280/383/384/385 UNIStrip G3

UniStrip G4

