

UniStrip G4

BCP383 12LED 27K 220V A2 L50 DMX

1160 lm - 27 W - 2700 K

UniStrip G4 es una luminaria LED para exteriores con montaje en superficie que se ha diseñado para aplicaciones de iluminación arquitectónica de fachadas y exteriores. Una familia que se adapta a todas tus necesidades: proyección de luz, iluminación rasante y, además, alumbrado por proyección lineal. El sólido diseño mecánico y el diseño óptico único hacen de ella la opción ideal para iluminación de fachadas de edificios, puentes, pasos elevados y cualquier aplicación que requiera una solución de iluminación lineal. Disponible en blanco, colores monocromáticos, RGB, RGBW y blanco ajustable y opción de control DMX disponible con hasta 8 píxeles (8ID) para proporcionar a los arquitectos y diseñadores la libertad necesaria para explorar una amplia gama de conceptos y diseñar sin limitaciones.

Advertencias y seguridad

- Solamente para uso en exteriores

Datos del producto

Información general	
Color de la fuente de luz	Blanco cálido
Fuente de luz sustituible	No
Número de unidades de equipo	1
Driver/unidad de potencia/transformador	PSU [Fuente de alimentación]
Driver incluido	Si
Tipo lente/cubierta óptica	GT [Cristal templado]
Apertura de haz de luz de la luminaria	16° x 35°
Interfaz de control	DMX
Conexión	Latiguillos/cables y 2 conectores push-in de 4 polos

Cable	Cable de 0,3 m sin clavija de 3 polos y 2 cables de 0,3 m con conector, 4 polos
Clase de protección IEC	Seguridad clase I
Marca de inflamabilidad	F [F]
Marca CE	Marcado CE
Tipo de óptica al aire libre	Asimétrico izquierda
Número de productos en MCB de 16 A tipo B	6
Tipo de LED engine	LED
Clase de mantenimiento	Clase B, la luminaria está equipada con algunas piezas que requieren mantenimiento (cuando sea pertinente): controlador, unidades de control,

UniStrip G4

dispositivo de protección contra sobretensiones, cubierta frontal y piezas mecánicas

Datos técnicos de la luz

Post-top en ángulo de inclinación estándar -

Entrada lateral en ángulo de inclinación estándar -

Operativos y eléctricos

Tensión de entrada 220-240 V

Frecuencia de entrada 50 a 60 Hz

Corriente de arranque 60 A

Tiempo de irrupción 0,45 ms

Factor de potencia (mín.) 0.9

Controles y regulación

Regulable Si

Mecánicos y de carcasa

Material de la carcasa Aluminio extruido

Material óptico Polymethyl methacrylate

Material cubierta óptica/lente Vidrio

Material de fijación Aluminio

Dispositivo de montaje MBA [Anclaje montaje ajustable]

Forma cubierta óptica/lente FT

Acabado cubierta óptica/lente Clara

Longitud global 500 mm

Anchura global 45 mm

Altura global 105 mm

Color DGR

Aprobación y aplicación

Código de protección de entrada IP66 [Protección frente a la penetración de polvo, protección frente a chorros de agua a presión]

Índice de protección frente a choque mecánico IK06 [IK06]

Rendimiento inicial (conforme con IEC)

Flujo lumínico inicial (flujo del sistema) 1160 lm

Tolerancia de flujo lumínico +/-10%

Eficacia de la luminaria LED inicial 43 lm/W

Corr. inic. de temperatura de color 2700 K

Índice de reproducción cromática 80

Cromacidad inicial 4 SDCM

Potencia de entrada inicial 27 W

Tolerancia de consumo de energía +/-10%

Condiciones de aplicación

Rango de temperatura ambiente -40 °C a +50 °C

Nivel máximo de regulación 10%

Datos de producto

Código de producto completo 911401750712

Nombre de producto del pedido BCP383 12LED 27K 220V A2 L50 DMX

Código de pedido 01750712

Cantidad por paquete 1

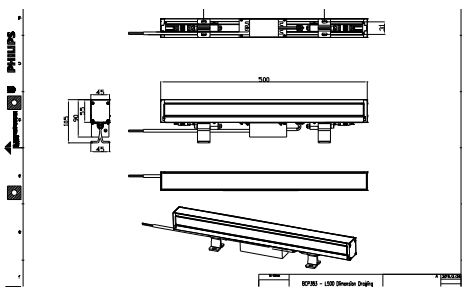
Numerador SAP - Paquetes por caja exterior 6

Material SAP 911401750712

Peso neto (pieza) SAP 1,799 kg



Plano de dimensiones



BCP280/383/384/385 UNIStrip G3

UniStrip G4

