



UniFlood M

BVP341 144LED RGBNW 220V L75 30 DMX

14600 lm - 288 W - - K

UniFlood M es un proyector LED arquitectónico, económico y modular de forma rectangular para exteriores que se ha diseñado para aplicaciones de alumbrado por proyección de exterior. El sólido diseño mecánico y el diseño óptico de alta eficiencia lo convierten en la opción ideal para iluminar fachadas exteriores de varios pisos, puentes, lugares de interés y monumentos. Está disponible en blanco, colores monocromáticos, RGB, RGBW y blanco ajustable. Ocho lentes dispersoras distintas que van desde foco estrecho a proyección ancha y opción de control DMX512/RDM disponible para proporcionar a los arquitectos y diseñadores la libertad necesaria para explorar una amplia gama de conceptos y diseñar sin limitaciones.

Advertencias y seguridad

- Solamente para uso en exteriores.

Datos del producto

Información general	
Ángulo del haz de fuente de luz	30 x 30 °
Color de la fuente de luz	Rojo, verde, azul, y blanco
Fuente de luz sustituible	No
Número de unidades de equipo	2
Driver/unidad de potencia/transformador	PSU [Fuente de alimentación]
Driver incluido	Si
Tipo lente/cubierta óptica	FG [Cristal plano]
Interfaz de control	Dynamic DMX/RDM
Conexión	Latiguillos/cables y 2 conectores push-in de 4 polos

Cable	Cable de 0,5 m sin clavija de 3 polos y 2 cables de 0,5 m con conector, 4 polos
Clase de protección IEC	Seguridad clase I
Marca CE	Marcado CE

Operativos y eléctricos	
Tensión de entrada	220-240 V
Frecuencia de entrada	50 a 60 Hz
Corriente de arranque	130 A
Tiempo de irrupción	0,5 ms
Factor de potencia (mín.)	0.9

UniFlood M

Controles y regulación

Regulable	Si
-----------	----

Mecánicos y de carcasa

Material de la carcasa	Aluminio extruído
Material cubierta óptica/lente	Vidrio
Acabado cubierta óptica/lente	Clara
Longitud global	294 mm
Anchura global	225 mm
Altura global	750 mm
Color	DGR

Aprobación y aplicación

Código de protección de entrada	IP66 [Protección frente a la penetración de polvo, protección frente a chorros de agua a presión]
---------------------------------	--

Índice de protección frente a choque mecánico	IK06 [IK06]
---	--------------

Rendimiento inicial (conforme con IEC)

Flujo lumínico inicial (flujo del sistema)	14600 lm
Tolerancia de flujo lumínico	+/-10%
Eficacia de la luminaria LED inicial	51 lm/W

Corr. inic. de temperatura de color	- K
Índice de reproducción cromática	-
Potencia de entrada inicial	288 W
Tolerancia de consumo de energía	+/-10%

Condiciones de aplicación

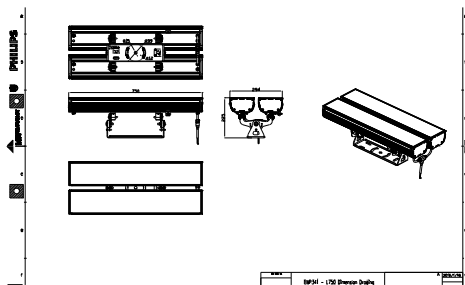
Rango de temperatura ambiente	-40 °C a +50 °C
Nivel máximo de regulación	5%

Datos de producto

Código de producto completo	911401749562
Nombre de producto del pedido	BVP341 144LED RGBNW 220V L75 30 DMX
Código de pedido	01749562
Cantidad por paquete	1
Numerador SAP - Paquetes por caja exterior	1
Material SAP	911401749562
Peso neto (pieza) SAP	17,499 kg



Plano de dimensiones



BVP34x

