



UniFlood M

BVP340 72LED RGBNW 220V L75 15 DMX

8016 lm - 144 W - - K

UniFlood M es un proyector LED arquitectónico, económico y modular de forma rectangular para exteriores que se ha diseñado para aplicaciones de alumbrado por proyección de exterior. El sólido diseño mecánico y el diseño óptico de alta eficiencia lo convierten en la opción ideal para iluminar fachadas exteriores de varios pisos, puentes, lugares de interés y monumentos. Está disponible en blanco, colores monocromáticos, RGB, RGBW y blanco ajustable. Ocho lentes dispersoras distintas que van desde foco estrecho a proyección ancha y opción de control DMX512/RDM disponible para proporcionar a los arquitectos y diseñadores la libertad necesaria para explorar una amplia gama de conceptos y diseñar sin limitaciones.

Advertencias y seguridad

- Solamente para uso en exteriores.

Datos del producto

| Información general | | Operativos y eléctricos | |
|---|--|---------------------------|---|
| Ángulo del haz de fuente de luz | 15 x 15 ° | Cable | Cable de 0,5 m sin clavija de 3 polos y 2 cables de 0,5 m con conector, 4 polos |
| Color de la fuente de luz | Rojo, verde, azul, y blanco | Clase de protección IEC | Seguridad clase I |
| Fuente de luz sustituible | No | Marca CE | Marcado CE |
| Número de unidades de equipo | 1 | | |
| Driver/unidad de potencia/transformador | PSU [Fuente de alimentación] | | |
| Driver incluido | Si | Tensión de entrada | 220-240 V |
| Tipo lente/cubierta óptica | FG [Cristal plano] | Frecuencia de entrada | 50 a 60 Hz |
| Interfaz de control | Dynamic DMX/RDM | Corriente de arranque | 65 A |
| Conexión | Latiguillos/cables y 2 conectores push-in de 4 polos | Tiempo de irrupción | 0,5 ms |
| | | Factor de potencia (mín.) | 0.9 |

UniFlood M

Controles y regulación

| | |
|-----------|----|
| Regulable | Si |
|-----------|----|

Mecánicos y de carcasa

| | |
|--------------------------------|-------------------|
| Material de la carcasa | Aluminio extruído |
| Material cubierta óptica/lente | Vidrio |
| Acabado cubierta óptica/lente | Clara |
| Longitud global | 134 mm |
| Anchura global | 205 mm |
| Altura global | 750 mm |
| Color | DGR |

Aprobación y aplicación

| | |
|---------------------------------|--|
| Código de protección de entrada | IP66 [Protección frente a la penetración de polvo, protección frente a chorros de agua a presión] |
|---------------------------------|--|

| | |
|---|--------------|
| Índice de protección frente a choque mecánico | IK06 [IK06] |
|---|--------------|

Rendimiento inicial (conforme con IEC)

| | |
|--|---------|
| Flujo lumínico inicial (flujo del sistema) | 8016 lm |
| Tolerancia de flujo lumínico | +/-10% |
| Eficacia de la luminaria LED inicial | 56 lm/W |

| | |
|-------------------------------------|--------|
| Corr. inic. de temperatura de color | - K |
| Índice de reproducción cromática | - |
| Potencia de entrada inicial | 144 W |
| Tolerancia de consumo de energía | +/-10% |

Condiciones de aplicación

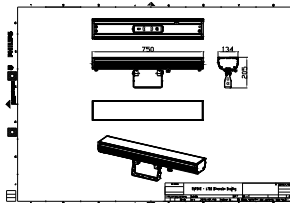
| | |
|-------------------------------|-----------------|
| Rango de temperatura ambiente | -40 °C a +50 °C |
| Nivel máximo de regulación | 5% |

Datos de producto

| | |
|--|------------------------------------|
| Código de producto completo | 911401747142 |
| Nombre de producto del pedido | BVP340 72LED RGBNW 220V L75 15 DMX |
| Código de pedido | 01747142 |
| Cantidad por paquete | 1 |
| Numerador SAP - Paquetes por caja exterior | 2 |
| Material SAP | 911401747142 |
| Peso neto (pieza) SAP | 8,499 kg |



Plano de dimensiones



BVP34x

