

UniStrip G4

ZCP382 L100 glare shield (10 pcs)

Accessory

UniStrip G4 es una luminaria LED para exteriores con montaje en superficie que se ha diseñado para aplicaciones de iluminación arquitectónica de fachadas y exteriores. Una familia que se adapta a todas tus necesidades: proyección de luz, iluminación rasante y, además, alumbrado por proyección lineal. El sólido diseño mecánico y el diseño óptico único hacen de ella la opción ideal para iluminación de fachadas de edificios, puentes, pasos elevados y cualquier aplicación que requiera una solución de iluminación lineal. Disponible en blanco, colores monocromáticos, RGB, RGBW y blanco ajustable y opción de control DMX disponible con hasta 8 píxeles (8ID) para proporcionar a los arquitectos y diseñadores la libertad necesaria para explorar una amplia gama de conceptos y diseñar sin limitaciones.

Advertencias y seguridad

- Solamente para uso en exteriores

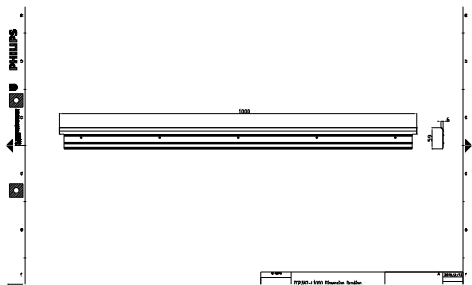
Datos del producto

Información general	
Material	STL
Color de accesorio	DGR
Mecánicos y de carcasa	
Longitud global	1000 mm
Anchura global	6,1 mm
Altura global	59 mm
Dimensiones (altura x anchura x profundidad)	59 x 6 x 1000 mm (2.3 x 0.2 x 39.4 in)

Datos de producto	
Código de producto completo	911401742322
Nombre de producto del pedido	ZCP382 L100 glare shield (10 pcs)
Código de pedido	01742322
Cantidad por paquete	1
Numerador SAP - Paquetes por caja exterior	1
Material SAP	911401742322
Peso neto (pieza) SAP	1,740 kg

UniStrip G4

Plano de dimensiones



UNIUrban ZSP461/ZCP461

