



# UniFlood C

## BVP324 72LED 30K 220V 30 DMX

8705 lm - 150 W - 3000 K

UniFlood C es un proyector LED arquitectónico económico de forma cilíndrica para exteriores que se ha diseñado para aplicaciones de alumbrado por proyección de exterior. El sólido diseño mecánico y el diseño óptico de alta eficiencia lo convierten en la opción ideal para iluminar fachadas exteriores de varios pisos, puentes, lugares de interés y monumentos. Está disponible en blanco, colores monocromáticos, RGB, RGBW y blanco ajustable. Seis lentes dispersoras distintas que van desde foco estrecho a proyección ancha y opción de control DMX512/RDM disponible para proporcionar a los arquitectos y diseñadores la libertad necesaria para explorar una amplia gama de conceptos y diseñar sin limitaciones.

### Advertencias y seguridad

- Solamente para uso en exteriores

### Datos del producto

Información general	
Color de la fuente de luz	Blanco cálido
Fuente de luz sustituible	No
Número de unidades de equipo	1
Driver/unidad de potencia/transformador	PSDMX [ Unidad de fuente de alimentación con interfaz DMX]
Driver incluido	Si
Tipo lente/cubierta óptica	FG [ Cristal plano]
Apertura de haz de luz de la luminaria	30°
Interfaz de control	Dynamic DMX/RDM
Conexión	Latiguillos/cables y 2 conectores push-in de 4 polos

Cable	Cable de 0,5 m sin clavija de 3 polos y 2 cables de 0,5 m con conector, 4 polos
Clase de protección IEC	Seguridad clase I
Marca de inflamabilidad	F [ F]
Marca CE	Marcado CE
Flujo luminoso constante	No
Número de productos en MCB de 16 A tipo B	3
Tipo de LED engine	LED
Clase de mantenimiento	Clase B, la luminaria está equipada con algunas piezas que requieren mantenimiento (cuando sea pertinente): controlador, unidades de control, dispositivo de protección contra

# UniFlood C

	sobretensiones, cubierta frontal y piezas mecánicas
--	---

## Operativos y eléctricos

Tensión de entrada	220-240 V
Frecuencia de entrada	50 a 60 Hz
Corriente de arranque	70 A
Tiempo de irrupción	0,65 ms
Factor de potencia (mín.)	0.9

## Controles y regulación

Regulable	Si
-----------	----

## Mecánicos y de carcasa

Material de la carcasa	Aluminio fundido
Material óptico	Polymethyl methacrylate
Material cubierta óptica/lente	Vidrio templado
Material de fijación	Acero
Dispositivo de montaje	MBA [ Anclaje montaje ajustable]
Forma cubierta óptica/lente	FT
Acabado cubierta óptica/lente	Clara
Longitud global	390 mm
Anchura global	332 mm
Altura global	183 mm
Diámetro global	332 mm
Color	DGR

## Aprobación y aplicación

Código de protección de entrada	IP66 [ Protección frente a la penetración de polvo, protección frente a chorros de agua a presión]
---------------------------------	--

Índice de protección frente a choque mecánico	IK08 [ IK08]
---	--------------

## Rendimiento inicial (conforme con IEC)

Flujo lumínico inicial (flujo del sistema)	8705 lm
Tolerancia de flujo lumínico	+/-10%
Eficacia de la luminaria LED inicial	58 lm/W
Corr. inic. de temperatura de color	3000 K
Índice de reproducción cromática	80
Cromacidad inicial	SDCM = 4
Potencia de entrada inicial	150 W
Tolerancia de consumo de energía	+/-10%

## Condiciones de aplicación

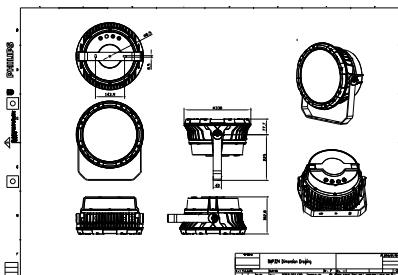
Rango de temperatura ambiente	-40 °C a +50 °C
Nivel máximo de regulación	1%

## Datos de producto

Código de producto completo	911401741212
Nombre de producto del pedido	BVP324 72LED 30K 220V 30 DMX
Código de pedido	01741212
Cantidad por paquete	1
Numerador SAP - Paquetes por caja exterior	1
Material SAP	911401741212
Peso neto (pieza) SAP	10,399 kg



## Plano de dimensiones



BVP321/322/323/324

