

UniStrip G4

BCP382 36LED 27K 24V 40 L100

UniStrip G4, 2367 lm, 36 W, Blanco cálido, 40° x 40°, Seguridad clase III, Anclaje de montaje ajustable

UniStrip G4 es una luminaria LED para exteriores con montaje en superficie que se ha diseñado para aplicaciones de iluminación arquitectónica de fachadas y exteriores. Una familia que se adapta a todas tus necesidades: proyección de luz, iluminación rasante y, además, alumbrado por proyección lineal. El sólido diseño mecánico y el diseño óptico único hacen de ella la opción ideal para iluminación de fachadas de edificios, puentes, pasos elevados y cualquier aplicación que requiera una solución de iluminación lineal. Disponible en blanco, colores monocromáticos, RGB, RGBW y blanco ajustable y opción de control DMX disponible con hasta 8 píxeles (8ID) para proporcionar a los arquitectos y diseñadores la libertad necesaria para explorar una amplia gama de conceptos y diseñar sin limitaciones.

Advertencias y seguridad

- Solamente para uso en exteriores

Datos del producto

Información general

Fuente de luz sustituible	No
Driver incluido	No
Light source engine type	LED
Lighting Technology	LED
Marca CE	Marca CE
Marca de inflamabilidad	Para su montaje en superficies normalmente inflamables

Datos técnicos de la luz

Flujo luminoso	2.367 lm
----------------	----------

Temperatura de color correlacionada (Nom)	2700 K
Eficacia lumínica (nominal) (nom.)	66 lm/W
Índice de reproducción cromática (IRC)	80
Color de la fuente de luz	Blanco cálido
Tipo de cierre óptico/lente	Transparente plano
Apertura del haz de luz de la luminaria	40° x 40°

Operativos y eléctricos

Tensión de entrada	24 CC V
Line Frequency	- Hz

UniStrip G4

Consumo de energía	36 W
Factor de potencia (fracción)	0.9
Conexión	2 conectores push-in de 2 polos
Cable	2 cables de 0,15 m con conectores de 2 polos

Temperatura

Rango de temperatura ambiente	-40 °C a +50 °C
-------------------------------	-----------------

Controles y regulación

Regulable	No
Interfaz de control	-

Mecánicos y de carcasa

Material de la carcasa	Aluminio extruido
Material óptico	Polimetileno metacrilato
Material del cierre óptico/lente	Vidrio templado
Fixation material	Aluminio
Color de la carcasa	Gris oscuro
Dispositivo de montaje	Anclaje de montaje ajustable
Acabado de cierre óptico/lente	Transparente
Longitud global	1.000 mm
Anchura global	38 mm
Altura global	47 mm
Dimensiones (altura x anchura x profundidad)	47 x 38 x 1000 mm

Aprobación y aplicación

Código de protección de entrada	IP66 [Protección frente a la penetración de polvo, protección frente a chorros de agua a presión]
Índice de protección frente a choque mecánico	IK06 [1 J]
Clase de protección IEC	Seguridad clase III

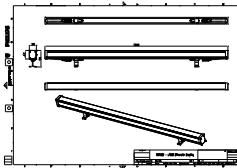
Rendimiento inicial (conforme con IEC)

Cromaticidad inicial	4 SDCM
Tolerancia de flujo luminoso	+/-10%
Tolerancia de consumo de energía	+/-10%

Datos de producto

Full EOC	872016951987999
Nombre de producto del pedido	BCP382 36LED 27K 24V 40 L100
Código de pedido	51987999
Cantidad por paquete	1
Numerador SAP - Paquetes por caja exterior	12
Código 12NC	911401739382
Nombre completo del producto	BCP382 36LED 27K 24V 40 L100
Embalaje con código EAN/UPC	8720169519879
EAN/UPC - Product/Case	8720169519879

Plano de dimensiones



UniStrip G4

