

# UniStrip G4

## BCP382 24LED RGBNW 24V A4 L100 DMX

1135 lm - 36 W - - K

UniStrip G4 es una luminaria LED para exteriores con montaje en superficie que se ha diseñado para aplicaciones de iluminación arquitectónica de fachadas y exteriores. Una familia que se adapta a todas tus necesidades: proyección de luz, iluminación rasante y, además, alumbrado por proyección lineal. El sólido diseño mecánico y el diseño óptico único hacen de ella la opción ideal para iluminación de fachadas de edificios, puentes, pasos elevados y cualquier aplicación que requiera una solución de iluminación lineal. Disponible en blanco, colores monocromáticos, RGB, RGBW y blanco ajustable y opción de control DMX disponible con hasta 8 píxeles (8ID) para proporcionar a los arquitectos y diseñadores la libertad necesaria para explorar una amplia gama de conceptos y diseñar sin limitaciones.

### Advertencias y seguridad

- Solamente para uso en exteriores

### Datos del producto

Información general	
Color de la fuente de luz	Rojo, verde, azul, y blanco
Fuente de luz sustituible	No
Driver incluido	No
Tipo lente/cubierta óptica	CLFT [ Plana transparente]
Apertura de haz de luz de la luminaria	25° x 40°
Interfaz de control	Dynamic DMX
Conexión	2 conectores push-in de 5 polos
Cable	2 cables de 0,15 m con conectores, 5 polos
Clase de protección IEC	Seguridad clase III
Marca de inflamabilidad	F [ F]

Marca CE	Marcado CE
Tipo de LED engine	LED
Clase de mantenimiento	Clase B, la luminaria está equipada con algunas piezas que requieren mantenimiento (cuando sea pertinente): controlador, unidades de control, dispositivo de protección contra sobretensiones, cubierta frontal y piezas mecánicas
<b>Operativos y eléctricos</b>	
Tensión de entrada	24 CC V

## UniStrip G4

Frecuencia de entrada	- Hz
Factor de potencia (mín.)	0.9

### Controles y regulación

Regulable	Si
-----------	----

### Mecánicos y de carcasa

Material de la carcasa	Aluminio extruido
Material óptico	Polymethyl methacrylate
Material cubierta óptica/lente	Vidrio templado
Material de fijación	Aluminio
Dispositivo de montaje	MBA [ Anclaje montaje ajustable]
Acabado cubierta óptica/lente	Clara
Longitud global	1000 mm
Anchura global	38 mm
Altura global	47 mm
Color	DGR

### Aprobación y aplicación

Código de protección de entrada	IP66 [ Protección frente a la penetración de polvo, protección frente a chorros de agua a presión]
Índice de protección frente a choque mecánico	IK06 [ IK06]

### Rendimiento inicial (conforme con IEC)

Flujo lumínico inicial (flujo del sistema)	1135 lm
Tolerancia de flujo lumínico	+/-10%
Eficacia de la luminaria LED inicial	32 lm/W
Corr. inic. de temperatura de color	- K
Índice de reproducción cromática	-
Potencia de entrada inicial	36 W
Tolerancia de consumo de energía	+/-10%

### Condiciones de aplicación

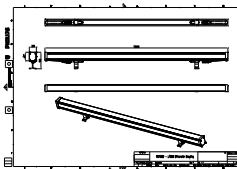
Rango de temperatura ambiente	-40 °C a +50 °C
-------------------------------	-----------------

### Datos de producto

Código de producto completo	911401739322
Nombre de producto del pedido	BCP382 24LED RGBNW 24V A4 L100 DMX
Código de pedido	01739322
Cantidad por paquete	1
Numerador SAP - Paquetes por caja exterior	15
Material SAP	911401739322
Peso neto (pieza) SAP	1,466 kg



## Plano de dimensiones



BCP280/383/384/385 UNiStrip G3

## UniStrip G4

