

UniStrip G4

BCP381 12LED RGBNW 24V 30 L50 DMX

515 lm - 12 W - - K

UniStrip G4 es una luminaria LED para exteriores con montaje en superficie que se ha diseñado para aplicaciones de iluminación arquitectónica de fachadas y exteriores. Una familia que se adapta a todas tus necesidades: proyección de luz, iluminación rasante y, además, alumbrado por proyección lineal. El sólido diseño mecánico y el diseño óptico único hacen de ella la opción ideal para iluminación de fachadas de edificios, puentes, pasos elevados y cualquier aplicación que requiera una solución de iluminación lineal. Disponible en blanco, colores monocromáticos, RGB, RGBW y blanco ajustable y opción de control DMX disponible con hasta 8 píxeles (8ID) para proporcionar a los arquitectos y diseñadores la libertad necesaria para explorar una amplia gama de conceptos y diseñar sin limitaciones.

Advertencias y seguridad

- Solamente para uso en exteriores

Datos del producto

Información general	
Color de la fuente de luz	Rojo, verde, azul, y blanco
Fuente de luz sustituible	No
Driver incluido	No
Tipo lente/cubierta óptica	CLFT [Plana transparente]
Apertura de haz de luz de la luminaria	30° x 30°
Interfaz de control	Dynamic DMX
Conexión	2 conectores push-in de 5 polos
Cable	2 cables de 0,15 m con conectores, 5 polos
Clase de protección IEC	Seguridad clase III
Marca de inflamabilidad	F [F]

Marca CE	Marcado CE
Tipo de LED engine	LED
Clase de mantenimiento	Clase B, la luminaria está equipada con algunas piezas que requieren mantenimiento (cuando sea pertinente): controlador, unidades de control, dispositivo de protección contra sobretensiones, cubierta frontal y piezas mecánicas
Operativos y eléctricos	
Tensión de entrada	24 CC V

UniStrip G4

Frecuencia de entrada	- Hz
Factor de potencia (mín.)	0.9

Controles y regulación

Regulable	Si
-----------	----

Mecánicos y de carcasa

Material de la carcasa	Aluminio extruido
Material óptico	Polymethyl methacrylate
Material cubierta óptica/lente	Vidrio templado
Material de fijación	Aluminio
Dispositivo de montaje	MBA [Anclaje montaje ajustable]
Acabado cubierta óptica/lente	Clara
Longitud global	500 mm
Anchura global	38 mm
Altura global	47 mm
Color	DGR

Aprobación y aplicación

Código de protección de entrada	IP66 [Protección frente a la penetración de polvo, protección frente a chorros de agua a presión]
Índice de protección frente a choque mecánico	IK06 [IK06]

Rendimiento inicial (conforme con IEC)

Flujo lumínico inicial (flujo del sistema)	515 lm
Tolerancia de flujo lumínico	+/-10%
Eficacia de la luminaria LED inicial	43 lm/W
Corr. inic. de temperatura de color	- K
Índice de reproducción cromática	-
Potencia de entrada inicial	12 W
Tolerancia de consumo de energía	+/-10%

Condiciones de aplicación

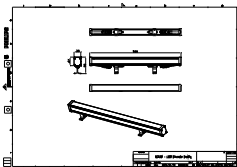
Rango de temperatura ambiente	-40 °C a +50 °C
-------------------------------	-----------------

Datos de producto

Código de producto completo	911401738752
Nombre de producto del pedido	BCP381 12LED RGBNW 24V 30 L50 DMX
Código de pedido	01738752
Cantidad por paquete	1
Numerador SAP - Paquetes por caja exterior	15
Material SAP	911401738752
Peso neto (pieza) SAP	0,829 kg



Plano de dimensiones



BCP280/383/384/385 UNiStrip G3

UniStrip G4

