

# UniStrip G4

## BCP384 24LED RGBNW 220V A2 L50 DMX D2

1574 lm - 40 W - - K

UniStrip G4 es una luminaria LED para exteriores con montaje en superficie que se ha diseñado para aplicaciones de iluminación arquitectónica de fachadas y exteriores. Una familia que se adapta a todas tus necesidades: proyección de luz, iluminación rasante y, además, alumbrado por proyección lineal. El sólido diseño mecánico y el diseño óptico único hacen de ella la opción ideal para iluminación de fachadas de edificios, puentes, pasos elevados y cualquier aplicación que requiera una solución de iluminación lineal. Disponible en blanco, colores monocromáticos, RGB, RGBW y blanco ajustable y opción de control DMX disponible con hasta 8 píxeles (8ID) para proporcionar a los arquitectos y diseñadores la libertad necesaria para explorar una amplia gama de conceptos y diseñar sin limitaciones.

### Advertencias y seguridad

- Solamente para uso en exteriores

### Datos del producto

Información general		Marca CE	Marcado CE
Color de la fuente de luz	Rojo, verde, azul, y blanco		
Driver incluido	Si		
Tipo lente/cubierta óptica	GT [ Cristal templado]		
Interfaz de control	Dynamic DMX		
Conexión	Latiguillos/cables y 2 conectores push-in de 4 polos		
Cable	Cable de 0,3 m sin clavija de 3 polos y 2 cables de 0,3 m con conector, 4 polos		
Clase de protección IEC	Seguridad clase I		
Marca de inflamabilidad	F [ F]		
		Operativos y eléctricos	
		Tensión de entrada	220-240 V
		Frecuencia de entrada	50 a 60 Hz
		Corriente de arranque	60 A
		Factor de potencia (mín.)	0.9
		Controles y regulación	
		Regulable	Si

# UniStrip G4

## Mecánicos y de carcasa

Material de la carcasa	Aluminio extruido
Material cubierta óptica/lente	Polimetileno metacrilato
Área de proyección efectiva	0,085 m <sup>2</sup>
Color	DGR

## Aprobación y aplicación

Código de protección de entrada	IP66 [ Protección frente a la penetración de polvo, protección frente a chorros de agua a presión]
Índice de protección frente a choque mecánico	IK06 [ IK06]

## Rendimiento inicial (conforme con IEC)

Flujo lumínico inicial (flujo del sistema)	1574 lm
Tolerancia de flujo lumínico	+/-10%
Eficacia de la luminaria LED inicial	39 lm/W
Corr. inic. de temperatura de color	- K
Índice de reproducción cromática	-
Potencia de entrada inicial	40 W

Tolerancia de consumo de energía	+/-10%
----------------------------------	--------

## Condiciones de aplicación

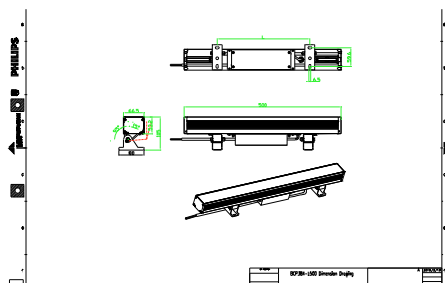
Rango de temperatura ambiente	-40 °C a +50 °C
-------------------------------	-----------------

## Datos de producto

Código de producto completo	871951492204499
Nombre de producto del pedido	BCP384 24LED RGBNW 220V A2 L50 DMX D2
EAN/UPC - Producto	8719514922044
Código de pedido	92204499
Cantidad por paquete	1
Numerador SAP - Paquetes por caja exterior	4
Material SAP	911401736553
Peso neto (pieza) SAP	2,399 kg



## Plano de dimensiones



## Floodlight surface LED

