

# UniStrip G4

## BCP384 9LED 30K 220V 45 L30 DMX D2

1102 lm - 20 W - 3000 K

UniStrip G4 es una luminaria LED para exteriores con montaje en superficie que se ha diseñado para aplicaciones de iluminación arquitectónica de fachadas y exteriores. Una familia que se adapta a todas tus necesidades: proyección de luz, iluminación rasante y, además, alumbrado por proyección lineal. El sólido diseño mecánico y el diseño óptico único hacen de ella la opción ideal para iluminación de fachadas de edificios, puentes, pasos elevados y cualquier aplicación que requiera una solución de iluminación lineal. Disponible en blanco, colores monocromáticos, RGB, RGBW y blanco ajustable y opción de control DMX disponible con hasta 8 píxeles (8ID) para proporcionar a los arquitectos y diseñadores la libertad necesaria para explorar una amplia gama de conceptos y diseñar sin limitaciones.

### Advertencias y seguridad

- Solamente para uso en exteriores

### Datos del producto

Información general		Marca CE	Marcado CE
Color de la fuente de luz	Blanco cálido		
Driver incluido	Si		
Tipo lente/cubierta óptica	GT [ Cristal templado]		
Interfaz de control	DMX		
Conexión	Latiguillos/cables y 2 conectores push-in de 4 polos		
Cable	Cable de 0,3 m sin clavija de 3 polos y 2 cables de 0,3 m con conector, 4 polos		
Clase de protección IEC	Seguridad clase I		
Marca de inflamabilidad	F [ F]		
		Operativos y eléctricos	
		Tensión de entrada	220-240 V
		Frecuencia de entrada	50 a 60 Hz
		Corriente de arranque	40 A
		Factor de potencia (mín.)	0.9
		Controles y regulación	
		Regulable	Si

## UniStrip G4

### Mecánicos y de carcasa

Material de la carcasa	Aluminio extruído
Material cubierta óptica/lente	Polimetileno metacrilato
Área de proyección efectiva	0,085 m <sup>2</sup>
Color	DGR

### Aprobación y aplicación

Código de protección de entrada	IP66 [ Protección frente a la penetración de polvo, protección frente a chorros de agua a presión]
Índice de protección frente a choque mecánico	IK06 [ IK06]

### Rendimiento inicial (conforme con IEC)

Flujo lumínico inicial (flujo del sistema)	1102 lm
Tolerancia de flujo lumínico	+/-10%
Eficacia de la luminaria LED inicial	55 lm/W
Corr. inic. de temperatura de color	3000 K
Índice de reproducción cromática	80

Cromacidad inicial	SDCM = 4
Potencia de entrada inicial	20 W
Tolerancia de consumo de energía	+/-10%

### Condiciones de aplicación

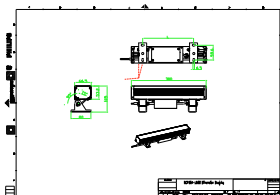
Rango de temperatura ambiente	-40 °C a +50 °C
-------------------------------	-----------------

### Datos de producto

Código de producto completo	871951492191799
Nombre de producto del pedido	BCP384 9LED 30K 220V 45 L30 DMX D2
EAN/UPC - Producto	8719514921917
Código de pedido	92191799
Cantidad por paquete	1
Numerador SAP - Paquetes por caja exterior	8
Material SAP	911401736343
Peso neto (pieza) SAP	1,699 kg



## Plano de dimensiones



### Floodlight surface LED

