



UniFlood M

BVP342 180LED RGBNW 220V L65 10 DMX D2

21086 lm - 360 W - - K

UniFlood M es un proyector LED arquitectónico, económico y modular de forma rectangular para exteriores que se ha diseñado para aplicaciones de alumbrado por proyección de exterior. El sólido diseño mecánico y el diseño óptico de alta eficiencia lo convierten en la opción ideal para iluminar fachadas exteriores de varios pisos, puentes, lugares de interés y monumentos. Está disponible en blanco, colores monocromáticos, RGB, RGBW y blanco ajustable. Ocho lentes dispersoras distintas que van desde foco estrecho a proyección ancha y opción de control DMX512/RDM disponible para proporcionar a los arquitectos y diseñadores la libertad necesaria para explorar una amplia gama de conceptos y diseñar sin limitaciones.

Advertencias y seguridad

- Solamente para uso en exteriores.

Datos del producto

Información general	
Color de la fuente de luz	Rojo, verde, azul, y blanco
Driver incluido	Si
Tipo lente/cubierta óptica	GT [Cristal templado]
Interfaz de control	Dynamic DMX/RDM
Conexión	Latiguillos/cables y 2 conectores push-in de 4 polos
Cable	Cable de 0,5 m sin clavija de 3 polos y 2 cables de 0,5 m con conector, 4 polos
Clase de protección IEC	Seguridad clase I
Marca de inflamabilidad	F [F]

Marca CE	Marcado CE
Operativos y eléctricos	
Tensión de entrada	220-240 V
Frecuencia de entrada	50 a 60 Hz
Corriente de arranque	210 A
Factor de potencia (mín.)	0.9
Controles y regulación	
Regulable	Si

UniFlood M

Mecánicos y de carcasa

Material de la carcasa	Aluminio extruido
Material cubierta óptica/lente	Polimetileno metacrilato
Área de proyección efectiva	0,38 m ²
Color	DGR

Aprobación y aplicación

Código de protección de entrada	IP66 [Protección frente a la penetración de polvo, protección frente a chorros de agua a presión]
Índice de protección frente a choque mecánico	IK06 [IK06]

Rendimiento inicial (conforme con IEC)

Flujo lumínico inicial (flujo del sistema)	21086 lm
Tolerancia de flujo lumínico	+/-10%
Eficacia de la luminaria LED inicial	59 lm/W
Corr. inic. de temperatura de color	- K
Índice de reproducción cromática	-
Cromaticidad inicial	-

Potencia de entrada inicial	360 W
Tolerancia de consumo de energía	+/-10%

Condiciones de aplicación

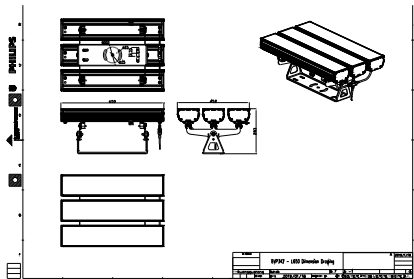
Rango de temperatura ambiente	-40 °C a +50 °C
-------------------------------	-----------------

Datos de producto

Código de producto completo	871951492096500
Nombre de producto del pedido	BVP342 180LED RGBNW 220V L65 10 DMX D2
EAN/UPC - Producto	8719514920965
Código de pedido	92096500
Cantidad por paquete	1
Numerador SAP - Paquetes por caja exterior	1
Material SAP	911401735373
Peso neto (pieza) SAP	23,499 kg



Plano de dimensiones



Floodlight surface LED

