



# UniFlood M

## BVP341 144LED 30K 220V L75 15 DMX D2

19768 lm - 288 W - 3000 K

UniFlood M es un proyector LED arquitectónico, económico y modular de forma rectangular para exteriores que se ha diseñado para aplicaciones de alumbrado por proyección de exterior. El sólido diseño mecánico y el diseño óptico de alta eficiencia lo convierten en la opción ideal para iluminar fachadas exteriores de varios pisos, puentes, lugares de interés y monumentos. Está disponible en blanco, colores monocromáticos, RGB, RGBW y blanco ajustable. Ocho lentes dispersoras distintas que van desde foco estrecho a proyección ancha y opción de control DMX512/RDM disponible para proporcionar a los arquitectos y diseñadores la libertad necesaria para explorar una amplia gama de conceptos y diseñar sin limitaciones.

### Advertencias y seguridad

- Solamente para uso en exteriores.

### Datos del producto

| Información general        |   |
|----------------------------|---|
| Color de la fuente de luz  | Blanco cálido   |
| Driver incluido            | Si  |
| Tipo lente/cubierta óptica | GT [ Cristal templado]  |
| Interfaz de control        | Dynamic DMX/RDM   |
| Conexión                   | Latiguillos/cables y 2 conectores push-in de 4 polos                            |
| Cable                      | Cable de 0,5 m sin clavija de 3 polos y 2 cables de 0,5 m con conector, 4 polos |
| Clase de protección IEC    | Seguridad clase I   |
| Marca de inflamabilidad    | F [ F]  |

|                           |            |
|---------------------------|------------|
| Marca CE                  | Marcado CE |
| Operativos y eléctricos   |            |
| Tensión de entrada        | 220-240 V  |
| Frecuencia de entrada     | 50 a 60 Hz |
| Corriente de arranque     | 140 A      |
| Factor de potencia (mín.) | 0.9        |
| Controles y regulación    |            |
| Regulable                 | Si         |

# UniFlood M

## Mecánicos y de carcasa

|                                |                          |
|--------------------------------|--------------------------|
| Material de la carcasa         | Aluminio extruido        |
| Material cubierta óptica/lente | Polimetileno metacrilato |
| Área de proyección efectiva    | 0,24 m <sup>2</sup>      |
| Color                          | DGR                      |

## Aprobación y aplicación

|   |  |
|---|--|
| Código de protección de entrada               | IP66 [ Protección frente a la penetración de polvo, protección frente a chorros de agua a presión] |
| Índice de protección frente a choque mecánico | IK06 [ IK06]   |

## Rendimiento inicial (conforme con IEC)

|  |          |
|--|----------|
| Flujo lumínico inicial (flujo del sistema) | 19768 lm |
| Tolerancia de flujo lumínico               | +/-10%   |
| Eficacia de la luminaria LED inicial       | 69 lm/W  |
| Corr. inic. de temperatura de color        | 3000 K   |
| Índice de reproducción cromática           | 80       |
| Cromacidad inicial                         | 4 SDCM   |

|                                  |        |
|----------------------------------|--------|
| Potencia de entrada inicial      | 288 W  |
| Tolerancia de consumo de energía | +/-10% |

## Condiciones de aplicación

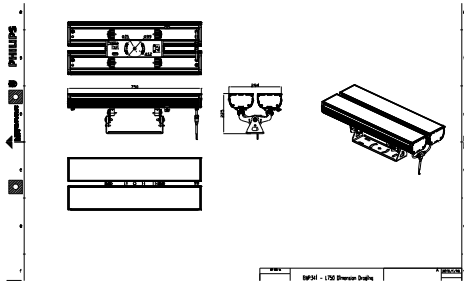
|                               |                 |
|-------------------------------|-----------------|
| Rango de temperatura ambiente | -40 °C a +50 °C |
|-------------------------------|-----------------|

## Datos de producto

|  |                                      |
|--|--------------------------------------|
| Código de producto completo                | 871951492047700                      |
| Nombre de producto del pedido              | BVP341 144LED 30K 220V L75 15 DMX D2 |
| EAN/UPC - Producto                         | 8719514920477                        |
| Código de pedido                           | 92047700                             |
| Cantidad por paquete                       | 1                                    |
| Numerador SAP - Paquetes por caja exterior | 1                                    |
| Material SAP                               | 911401734883                         |
| Peso neto (pieza) SAP                      | 17,499 kg                            |



## Plano de dimensiones



## Floodlight surface LED

