



UniFlood C

BVP324 72LED 40K 220V 10 DMX D2

9915 lm - 150 W - 4000 K

UniFlood C es un proyector LED arquitectónico económico de forma cilíndrica para exteriores que se ha diseñado para aplicaciones de alumbrado por proyección de exterior. El sólido diseño mecánico y el diseño óptico de alta eficiencia lo convierten en la opción ideal para iluminar fachadas exteriores de varios pisos, puentes, lugares de interés y monumentos. Está disponible en blanco, colores monocromáticos, RGB, RGBW y blanco ajustable. Seis lentes dispersoras distintas que van desde foco estrecho a proyección ancha y opción de control DMX512/RDM disponible para proporcionar a los arquitectos y diseñadores la libertad necesaria para explorar una amplia gama de conceptos y diseñar sin limitaciones.

Advertencias y seguridad

- Solamente para uso en exteriores

Datos del producto

| Información general | |
|----------------------------|---|
| Color de la fuente de luz | Blanco neutro |
| Driver incluido | Si |
| Tipo lente/cubierta óptica | GT [Cristal templado] |
| Interfaz de control | Dynamic DMX/RDM |
| Conexión | Latiguillos/cables y 2 conectores push-in de 4 polos |
| Cable | Cable de 0,5 m sin clavija de 3 polos y 2 cables de 0,5 m con conector, 4 polos |
| Clase de protección IEC | Seguridad clase I |
| Marca de inflamabilidad | F [F] |
| Marca CE | Marcado CE |

| Operativos y eléctricos | |
|--------------------------------|--------------------------|
| Tensión de entrada | 220-240 V |
| Frecuencia de entrada | 50 a 60 Hz |
| Corriente de arranque | 70 A |
| Factor de potencia (mín.) | 0.9 |
| Controles y regulación | |
| Regulable | Si |
| Mecánicos y de carcasa | |
| Material de la carcasa | Aluminio fundido |
| Material cubierta óptica/lente | Polimetileno metacrilato |
| Área de proyección efectiva | 0,086 m ² |

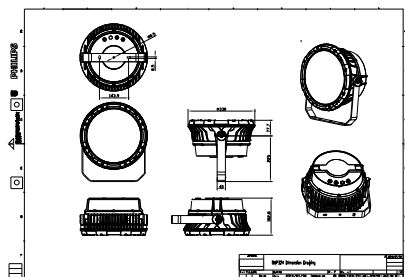
UniFlood C

| | |
|---|--|
| Color | DGR |
| Aprobación y aplicación | |
| Código de protección de entrada | IP66 [Protección frente a la penetración de polvo, protección frente a chorros de agua a presión] |
| Índice de protección frente a choque mecánico | IK08 [IK08] |
| Rendimiento inicial (conforme con IEC) | |
| Flujo lumínico inicial (flujo del sistema) | 9915 lm |
| Tolerancia de flujo lumínico | +/-10% |
| Eficacia de la luminaria LED inicial | 66 lm/W |
| Corr. inic. de temperatura de color | 4000 K |
| Índice de reproducción cromática | 80 |
| Cromacidad inicial | SDCM = 4 |
| Potencia de entrada inicial | 150 W |
| Tolerancia de consumo de energía | +/-10% |

| | |
|--|---------------------------------|
| Condiciones de aplicación | |
| Rango de temperatura ambiente | -40 °C a +50 °C |
| Datos de producto | |
| Código de producto completo | 871951454005700 |
| Nombre de producto del pedido | BVP324 72LED 40K 220V 10 DMX D2 |
| EAN/UPC - Producto | 8719514540057 |
| Código de pedido | 54005700 |
| Cantidad por paquete | 1 |
| Numerador SAP - Paquetes por caja exterior | 1 |
| Material SAP | 911401732383 |
| Peso neto (pieza) SAP | 10,399 kg |



Plano de dimensiones



Floodlight surface LED

