



# UniFlood C

## BVP321 9LED 40K 220V 10 DMX D2

UniFlood C - 1640 lm - 21 W K

UniFlood C es un proyector LED arquitectónico económico de forma cilíndrica para exteriores que se ha diseñado para aplicaciones de alumbrado por proyección de exterior. El sólido diseño mecánico y el diseño óptico de alta eficiencia lo convierten en la opción ideal para iluminar fachadas exteriores de varios pisos, puentes, lugares de interés y monumentos. Está disponible en blanco, colores monocromáticos, RGB, RGBW y blanco ajustable. Seis lentes dispersoras distintas que van desde foco estrecho a proyección ancha y opción de control DMX512/RDM disponible para proporcionar a los arquitectos y diseñadores la libertad necesaria para explorar una amplia gama de conceptos y diseñar sin limitaciones.

### Advertencias y seguridad

- Solamente para uso en exteriores

### Datos del producto

Información general	
Color de la fuente de luz	Blanco neutro
Driver incluido	Si
Tipo lente/cubierta óptica	GT [ Cristal templado]
Interfaz de control	Dynamic DMX/RDM
Conexión	Latiguillos/cables y 2 conectores push-in de 4 polos
Cable	Cable de 0,5 m sin clavija de 3 polos y 2 cables de 0,5 m con conector, 4 polos
Clase de protección IEC	Seguridad clase I
Marca de inflamabilidad	F [ F]
Marca CE	Marcado CE

Operativos y eléctricos	
Tensión de entrada	220-240 V
Frecuencia de entrada	50 a 60 Hz
Corriente de arranque	60 A
Factor de potencia (mín.)	0.9
Controles y regulación	
Regulable	Si
Mecánicos y de carcasa	
Material de la carcasa	Aluminio fundido
Material cubierta óptica/lente	Polimetileno metacrilato
Área de proyección efectiva	0,03 m <sup>2</sup>

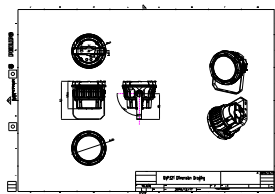
# UniFlood C

Color	DGR
<b>Aprobación y aplicación</b>	
Código de protección de entrada	IP66 [ Protección frente a la penetración de polvo, protección frente a chorros de agua a presión]
Índice de protección frente a choque mecánico	IK08 [ IK08]
<b>Rendimiento inicial (conforme con IEC)</b>	
Flujo lumínico inicial (flujo del sistema)	1640 lm
Tolerancia de flujo lumínico	+/-10%
Eficacia de la luminaria LED inicial	78 lm/W
Corr. inic. de temperatura de color	- K
Índice de reproducción cromática	80
Cromacidad inicial	4 SDCM
Potencia de entrada inicial	21 W
Tolerancia de consumo de energía	+/-10%

<b>Condiciones de aplicación</b>	
Rango de temperatura ambiente	-40 °C a +50 °C
<b>Datos de producto</b>	
Código de producto completo	871951453775099
Nombre de producto del pedido	BVP321 9LED 40K 220V 10 DMX D2
EAN/UPC - Producto	8719514537750
Código de pedido	53775099
Cantidad por paquete	1
Numerador SAP - Paquetes por caja exterior	6
Material SAP	911401730083
Peso neto (pieza) SAP	2,366 kg



## Plano de dimensiones



BVP321 9LED 40K 220V 10 DMX D2

