



# UniFlood G

## BVP344 96LED RGB 220V 3 DMX D2

9401 lm - 240 W - - K

UniFlood G es un proyector LED arquitectónico gigante de alta potencia y de forma rectangular para exterior que se ha diseñado para aplicaciones de alumbrado por proyección de exterior. El sólido diseño mecánico y el diseño óptico de alta eficiencia lo convierten en la opción ideal para iluminar fachadas exteriores de pisos altos, puentes, lugares de interés y monumentos. Está disponible en blanco, colores monocromáticos, RGB, RGBW y blanco ajustable. Ocho lentes dispersoras distintas que van desde foco estrecho a proyección ancha y opción de control DMX512/RDM disponible para proporcionar a los arquitectos y diseñadores la libertad necesaria para explorar una amplia gama de conceptos y diseñar sin limitaciones.

### Datos del producto

Información general		Corriente de arranque		140 A
Color de la fuente de luz	Rojo, verde y azul	Factor de potencia (mín.)	0.9	
Driver incluido	Si	<b>Controles y regulación</b>		
Tipo lente/cubierta óptica	GT [ Cristal templado]	Regulable	Si	
Interfaz de control	Dynamic DMX/RDM	<b>Mecánicos y de carcasa</b>		
Conexión	Latiguillos/cables y 2 conectores push-in de 4 polos	Material de la carcasa	Aluminio fundido	
Cable	Cable de 0,5 m sin clavija de 3 polos y 2 cables de 0,5 m con conector, 4 polos	Material cubierta óptica/lente	Polimetileno metacrilato	
Clase de protección IEC	Seguridad clase I	Área de proyección efectiva	1,1 m <sup>2</sup>	
Marca de inflamabilidad	F [ F]	Color	DGR	
Marca CE	Marcado CE	<b>Aprobación y aplicación</b>		
<b>Operativos y eléctricos</b>		Código de protección de entrada	IP66 [ Protección frente a la penetración de polvo, protección frente a chorros de agua a presión]	
Tensión de entrada	220-240 V			
Frecuencia de entrada	50 a 60 Hz			

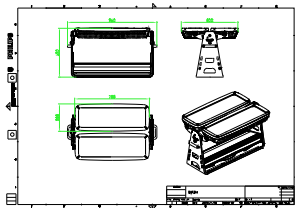
# UniFlood G

Índice de protección frente a choque mecánico	IK09 [ IK09]
<b>Rendimiento inicial (conforme con IEC)</b>	
Flujo lumínico inicial (flujo del sistema)	9401 lm
Tolerancia de flujo lumínico	+/-10%
Eficacia de la luminaria LED inicial	39 lm/W
Corr. inic. de temperatura de color	- K
Índice de reproducción cromática	-
Cromacidad inicial	-
Potencia de entrada inicial	240 W
Tolerancia de consumo de energía	+/-10%
<b>Condiciones de aplicación</b>	
Rango de temperatura ambiente	-40 °C a +50 °C

<b>Datos de producto</b>	
Código de producto completo	871951453752100
Nombre de producto del pedido	BVP344 96LED RGB 220V 3 DMX D2
EAN/UPC - Producto	8719514537521
Código de pedido	53752100
Cantidad por paquete	1
Numerador SAP - Paquetes por caja exterior	1
Material SAP	911401729853
Peso neto (pieza) SAP	55,999 kg



## Plano de dimensiones



### Floodlight surface LED

