

UniFlood G

BVP343 108LED 40K 220V 15x17 D3

UniFlood G - 20900 lm - 260 W - - K

UniFlood G es un proyector LED arquitectónico gigante de alta potencia y de forma rectangular para exterior que se ha diseñado para aplicaciones de alumbrado por proyección de exterior. El sólido diseño mecánico y el diseño óptico de alta eficiencia lo convierten en la opción ideal para iluminar fachadas exteriores de pisos altos, puentes, lugares de interés y monumentos. Está disponible en blanco, colores monocromáticos, RGB, RGBW y blanco ajustable. Ocho lentes dispersoras distintas que van desde foco estrecho a proyección ancha y opción de control DMX512/RDM disponible para proporcionar a los arquitectos y diseñadores la libertad necesaria para explorar una amplia gama de conceptos y diseñar sin limitaciones.

Datos del producto

Información general		Factor de potencia (mín.)		0.9	
Color de la fuente de luz	Blanco neutro				
Driver incluido	Si				
Tipo lente/cubierta óptica	GT [Cristal templado]	Controles y regulación			
Interfaz de control	No	Regulable	No		
Conexión	Latiguillos/cables	Mecánicos y de carcasa			
Cable	Cable de 0,5 m sin clavija, 3 polos	Material de la carcasa	Aluminio fundido		
Clase de protección IEC	Seguridad clase I	Material cubierta óptica/lente	Polimetileno metacrilato		
Marca de inflamabilidad	F [F]	Área de proyección efectiva	0,6 m ²		
Marca CE	Marcado CE	Color	DGR		
Operativos y eléctricos		Aprobación y aplicación			
Tensión de entrada	220-240 V	Código de protección de entrada	IP66 [Protección frente a la penetración de polvo, protección frente a chorros de agua a presión]		
Frecuencia de entrada	50 a 60 Hz				
Corriente de arranque	90 A				

UniFlood G

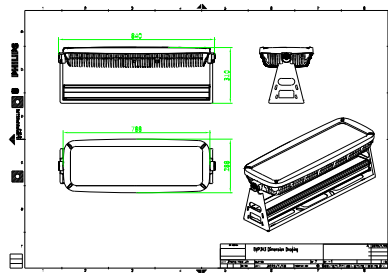
Índice de protección frente a choque mecánico	IK09 [IK09]
Rendimiento inicial (conforme con IEC)	
Flujo lumínico inicial (flujo del sistema)	20900 lm
Tolerancia de flujo lumínico	+/-10%
Eficacia de la luminaria LED inicial	80 lm/W
Corr. inic. de temperatura de color	- K
Índice de reproducción cromática	80
Cromacidad inicial	4 SDCM
Potencia de entrada inicial	260 W
Tolerancia de consumo de energía	+/-10%
Condiciones de aplicación	
Rango de temperatura ambiente	-40 °C a +50 °C

Datos de producto

Código de producto completo	871951453742200
Nombre de producto del pedido	BVP343 108LED 40K 220V 15x17 D3
EAN/UPC - Producto	8719514537422
Código de pedido	53742200
Cantidad por paquete	1
Numerador SAP - Paquetes por caja exterior	1
Material SAP	911401729753
Copiar Peso neto (pieza)	26,999 kg



Plano de dimensiones



BVP343 108LED 40K 220V 15x17 D3

