



UniFlood G

BVP343 48LED 27K 220V 3 DMX D2

6104 lm - 120 W - - K

UniFlood G es un proyector LED arquitectónico gigante de alta potencia y de forma rectangular para exterior que se ha diseñado para aplicaciones de alumbrado por proyección de exterior. El sólido diseño mecánico y el diseño óptico de alta eficiencia lo convierten en la opción ideal para iluminar fachadas exteriores de pisos altos, puentes, lugares de interés y monumentos. Está disponible en blanco, colores monocromáticos, RGB, RGBW y blanco ajustable. Ocho lentes dispersoras distintas que van desde foco estrecho a proyección ancha y opción de control DMX512/RDM disponible para proporcionar a los arquitectos y diseñadores la libertad necesaria para explorar una amplia gama de conceptos y diseñar sin limitaciones.

Datos del producto

Información general		Corriente de arranque		70 A
Color de la fuente de luz	Blanco cálido	Factor de potencia (mín.)	0.9	
Driver incluido	Si	Controles y regulación		
Tipo lente/cubierta óptica	GT [Cristal templado]	Regulable	Si	
Interfaz de control	Dynamic DMX/RDM	Mecánicos y de carcasa		
Conexión	Latiguillos/cables y 2 conectores push-in de 4 polos	Material de la carcasa	Aluminio fundido	
Cable	Cable de 0,5 m sin clavija de 3 polos y 2 cables de 0,5 m con conector, 4 polos	Material cubierta óptica/lente	Polimetileno metacrilato	
Clase de protección IEC	Seguridad clase I	Área de proyección efectiva	0,6 m ²	
Marca de inflamabilidad	F [F]	Color	DGR	
Marca CE	Marcado CE	Aprobación y aplicación		
Operativos y eléctricos		Código de protección de entrada	IP66 [Protección frente a la penetración de polvo, protección frente a chorros de agua a presión]	
Tensión de entrada	220-240 V			
Frecuencia de entrada	50 a 60 Hz			

UniFlood G

Índice de protección frente a choque mecánico	IK09 [IK09]
---	--------------

Rendimiento inicial (conforme con IEC)

Flujo lumínico inicial (flujo del sistema)	6104 lm
Tolerancia de flujo lumínico	+/-10%
Eficacia de la luminaria LED inicial	51 lm/W
Corr. inic. de temperatura de color	- K
Índice de reproducción cromática	80
Cromacidad inicial	4 SDCM
Potencia de entrada inicial	120 W
Tolerancia de consumo de energía	+/-10%

Condiciones de aplicación

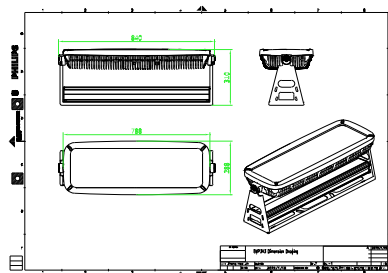
Rango de temperatura ambiente	-40 °C a +50 °C
-------------------------------	-----------------

Datos de producto

Código de producto completo	871951453723100
Nombre de producto del pedido	BVP343 48LED 27K 220V 3 DMX D2
EAN/UPC - Producto	8719514537231
Código de pedido	53723100
Cantidad por paquete	1
Numerador SAP - Paquetes por caja exterior	1
Material SAP	911401729563
Peso neto (pieza) SAP	26,999 kg



Plano de dimensiones



Floodlight surface LED

