



LEDtube Mains T5



MAS LEDtube 1500mm UO 36W 840 T5

El nuevo tubo Philips Master LEDtube Mains T5 lleva la sencillez a su proyecto de iluminación. Ya no es necesario preocuparse más por la tecnología del driver. Gracias a su diseño exclusivo, Philips MASTER LEDtube Mains T5 se instala directamente en luminarias conectadas a la red de alimentación. Es tan fácil de usar que ya no necesitará llevar dos tipos de productos. Perfectamente seguro, fiable y fácil de instalar, Philips MASTER LEDtube Mains T5 es la alternativa idónea a los tubos fluorescentes estándar para maximizar el valor a lo largo del tiempo con elevados ahorros energéticos y menores costes operativos.

Datos del producto

Información general	
Base de casquillo	G5 [G5]
Conforme con EU RoHS	Sí
Vida útil nominal (nom.)	50000 h
Ciclo de conmutación	200.000X
Tipo técnico	36-80W Sphere
Datos técnicos de la luz	
Código de color	840 [CCT de 4000 K (841)]
Ángulo de haz (nom.)	200 °
Flujo lumínico (nom.)	5600 lm
Designación de color	Blanco frío (CW)
Temperatura del color con correlación (nom.)	4000 K
Eficacia lumínica (nominal) (nom.)	155,00 lm/W
Consistencia del color	<6
Índice de reproducción cromática -CRI (nom.)	80
LLMF al fin de vida útil nominal (nom.)	70 %

Operativos y eléctricos	
Frecuencia de entrada	50 a 60 Hz
Power (Rated) (Nom)	36 W
Corriente de lámpara (nom.)	160 mA
Hora de inicio (nom.)	0,5 s
Tiempo de calentamiento hasta el 60 % flujo lum. (nom.)	0.5 s
Factor de potencia (nom.)	0.9
Voltaje (nom.)	220-240 V
Temperatura	
T ambiente (máx.)	45 °C
T ambiente (mín.)	-20 °C
T de almacenamiento (máx.)	65 °C
T de almacenamiento (mín.)	-40 °C
Temperatura máxima (nom.)	75 °C

LEDtube Mains T5

Controles y regulación

Regulable	No
-----------	----

Mecánicos y de carcasa

Acabado de la lámpara	Esmerilado
Material de bombilla	Cristal
Longitud de producto	1500 mm
Forma de la bombilla	Tubo, doble extremo

Aprobación y aplicación

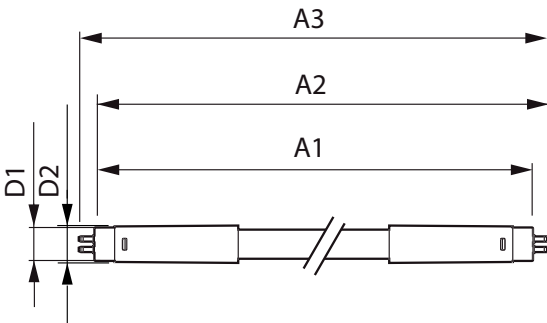
Energy Efficiency Class	D
Producto de ahorro de energía	Sí
Certificados disponibles	Conformidad con RoHS Marca CE Certificado KEMA Keur
Consumo energético kWh/1000 h	36 kWh

403647

Datos de producto

Código de producto completo	871951429052500
Nombre de producto del pedido	MAS LEDtube 1500mm UO 36W 840 T5
EAN/UPC - Producto	8719514290525
Código de pedido	29052500
Cantidad por paquete	1
Numerador SAP - Paquetes por caja exterior	10
Material SAP	929002474902
Peso neto (pieza) SAP	0,196 kg

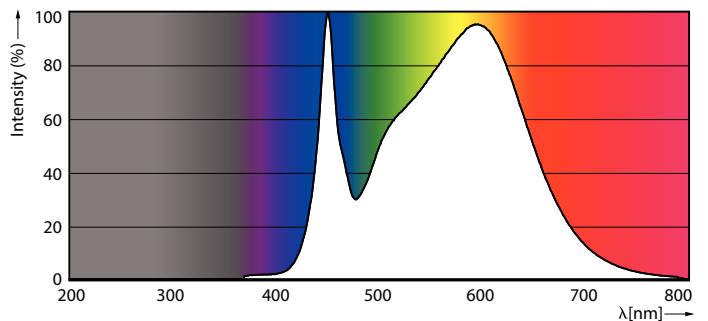
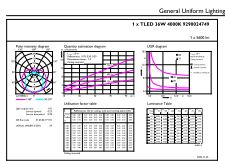
Plano de dimensiones



TLED 1500mm Mains 36W 5600lm 4000K G5

Product	D1	D2	A1	A2	A3
MAS LEDtube 1500mm UO 36W 840 T5	15,5 mm	18,8 mm	1449 mm	1456,1 mm	1463,2 mm

Datos fotométricos

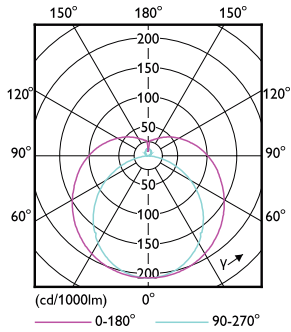


LEDtube MAS 36W G5 5600lm 840

LEDtube MAS 36W G5 5600lm 840

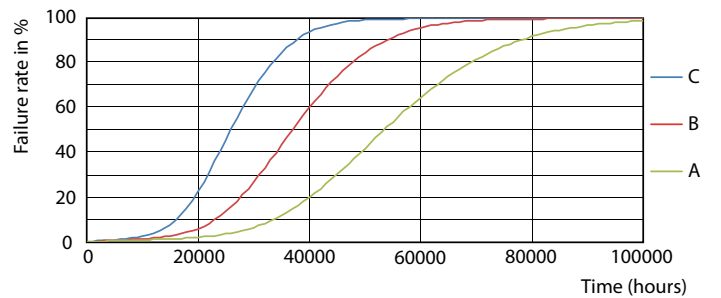
LEDtube Mains T5

Datos fotométricos



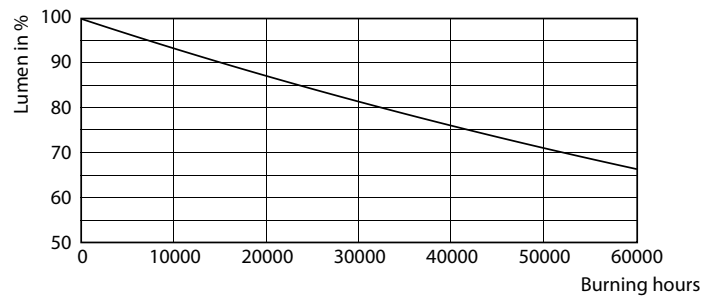
LEDtube MAS 36W G5 5600lm

Vida útil



LEDtube 50K-LED

LEDtube 50K FailureRate-LED

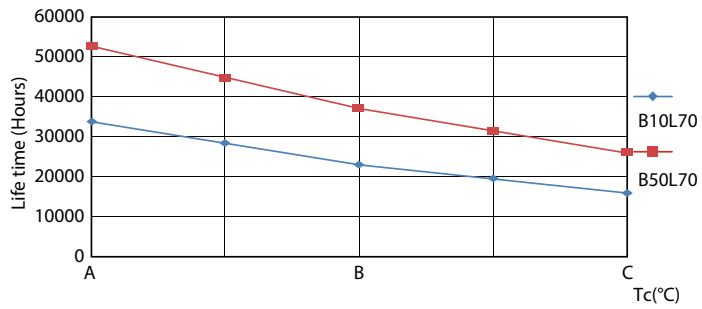


LEDtube MAS 36W 50K LumenVsTc

LEDtube 50K-LMP

LEDtube Mains T5

Vida útil



LEDtube 50K LifetimeVsTc-LED

