

# MASTER tubo LED Universal T8

## MAS LEDtube VLE UN 1200mm UO 16W840 T8

El nuevo Philips MASTER LEDtube Universal T8 lleva la facilidad y la sencillez a sus productos de iluminación. El motivo es que ya no es necesario adaptar la tecnología del driver: un diseño único permite instalar directamente el Philips MASTER LEDtube Universal T8 en luminarias que funcionen con balastos electromagnéticos, electrónicos o conectadas a la corriente principal, directos a red. Es tan fácil de usar que ya no necesitará tener dos tipos de tubos en el almacén. Perfectamente seguro, fiable y fácil de instalar, Philips MASTER LEDtube Universal T8 es la alternativa idónea a los tubos fluorescentes estándar para maximizar el valor a lo largo del tiempo con elevados ahorros energéticos y menores costes operativos.

### Datos del producto

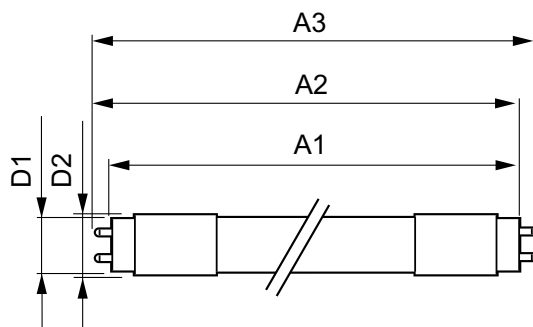
Información general		Operativos y eléctricos	
Base de casquillo	G13 [ Medium Bi-Pin Fluorescent]	LLMF al fin de vida útil nominal (nom.)	70 %
Conforme con EU RoHS	Si	Frecuencia de entrada	50 a 60 Hz
Vida útil nominal (nom.)	50000 h	Power (Rated) (Nom)	16 W
Ciclo de conmutación	50000X	Corriente de lámpara (nom.)	75 mA
Tipo técnico	16-36W	Hora de inicio (nom.)	0,5 s
Datos técnicos de la luz		Tiempo de calentamiento hasta el 60 % flujo lum. (nom.)	0.5 s
Código de color	840 [ CCT de 4000 K (841)]	Factor de potencia (nom.)	0.9
Ángulo de haz (nom.)	240 °	Voltaje (nom.)	220-240 V
Flujo lumínico (nom.)	2500 lm	Temperatura	
Designación de color	Blanco frío (CW)	T ambiente (máx.)	45 °C
Temperatura del color con correlación (nom.)	4000 K	T ambiente (mín.)	-20 °C
Eficacia lumínica (nominal) (nom.)	156,00 lm/W	T de almacenamiento (máx.)	65 °C
Consistencia del color	<6		
Índice de reproducción cromática -CRI (nom.)	83		

# MASTER tubo LED Universal T8

T de almacenamiento (min.)	-40 °C
Temperatura máxima (nom.)	50 °C
<b>Controles y regulación</b>	
Regulable	No
<b>Mecánicos y de carcasa</b>	
Acabado de la lámpara	Esmerilado
Material de bombilla	Cristal
Longitud de producto	1200 mm
<b>Aprobación y aplicación</b>	
Etiqueta de eficiencia energética (EEL)	A++
Producto de ahorro de energía	Sí
Certificados disponibles	Conformidad con RoHS Marca CE Certificado KEMA Keur

Consumo energético kWh/1000 h	16 kWh
<b>Datos de producto</b>	
Código de producto completo	871869973919500
Nombre de producto del pedido	MAS LEDtube VLE UN 1200mm UO 16W840 T8
EAN/UPC - Producto	8718699739195
Código de pedido	73919500
Cantidad por paquete	1
Numerador SAP - Paquetes por caja exterior	10
Material SAP	929002333102
Peso neto (pieza) SAP	0,215 kg

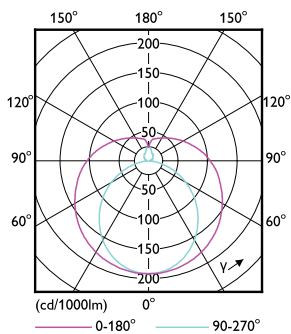
## Plano de dimensiones



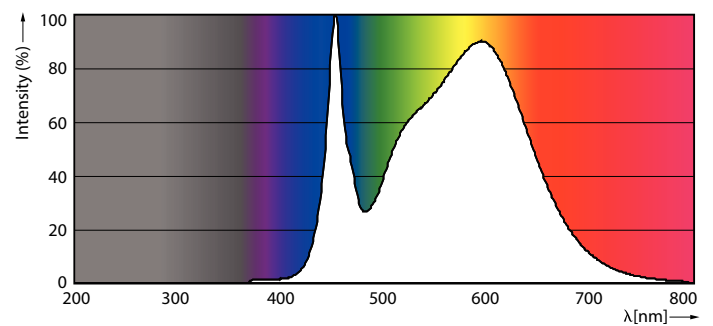
TLED4ft 220-240V 16-36W 2500lm 4000K G13

Product	D1	D2	A1	A2	A3
MAS LEDtube VLE UN 1200mm UO 16W840 T8	25,7 mm	28 mm	1199,4 mm	1205,3 mm	1213,6 mm

## Datos fotométricos



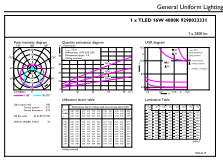
LEDtube T8 G13 MAS



LEDtube 16W G13 2500lm 840

# MASTER tubo LED Universal T8

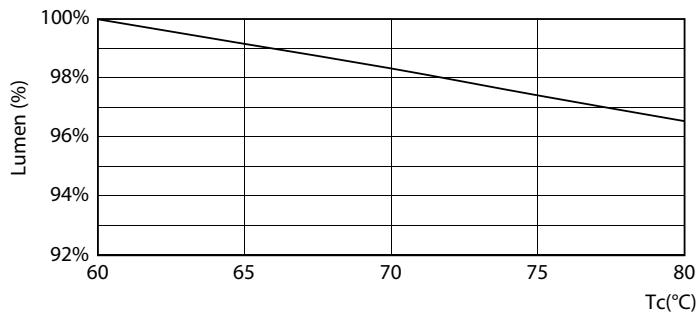
## Datos fotométricos



© 2021 Philips Lighting B.V. Page 10

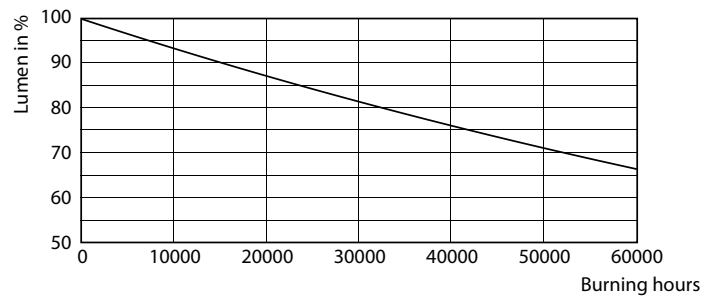
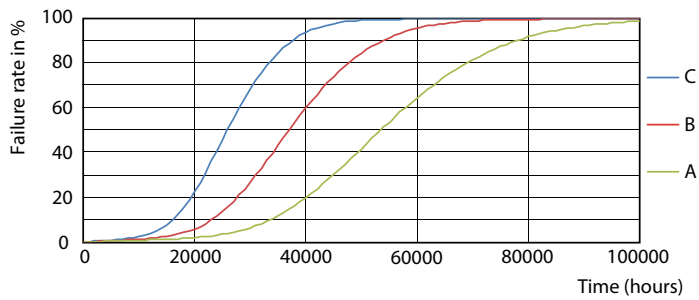
LEDtube 16W G13 2500lm 840

## Vida útil



LEDtube 50K MAS LumenVsTc

LEDtube 50K-LED



LEDtube 50K FailureRate-LED

LEDtube 50K-LMP

# MASTER tubo LED Universal T8

## Vida útil



LEDtube 50K LifetimeVsTc-LED

