



# MASTER tubo LED EM/230V T8



## MASTER LEDtube 1500mm HO 18.2W 865 T8

Los tubos MASTER LED Philips ahorran más de un 65% de energía con un simple reemplazo de lámpara por lámpara. Su exclusivo diseño crea un aspecto visual perfectamente homogéneo que no puede diferenciarse del fluorescente tradicional. Este producto es la solución ideal para aplicaciones de iluminación generales.

### Advertencias y seguridad

• -

### Datos del producto

Información general	
Base de casquillo	G13 ROT (Rotating) [ Medium Bi-Pin Fluorescent]
Conforme con EU RoHS	Sí
Vida útil nominal (nom.)	70000 h
Ciclo de conmutación	200.000X
	Sphere
Datos técnicos de la luz	
Código de color	865 [ CCT de 6500 K]
Ángulo de haz (nom.)	160 °
Flujo lumínico (nom.)	3100 lm
Designación de color	Luz Día Frío
Temperatura del color con correlación (nom.)	6500 K
Eficacia lumínica (nominal) (nom.)	170,00 lm/W
Consistencia del color	<6
Índice de reproducción cromática -CRI (nom.)	80

LLMF al fin de vida útil nominal (nom.)	70 %
Operativos y eléctricos	
Frecuencia de entrada	50 a 60 Hz
Power (Rated) (Nom)	18,2 W
Corriente de lámpara (máx.)	93 mA
Corriente de lámpara (mín.)	77 mA
Hora de inicio (nom.)	0,5 s
Tiempo de calentamiento hasta el 60 % flujo lum. (nom.)	0,5 s
Factor de potencia (nom.)	0,9
Voltaje (nom.)	220-240 V
Temperatura	
T ambiente (máx.)	45 °C
T ambiente (mín.)	-20 °C
T de almacenamiento (máx.)	65 °C
T de almacenamiento (mín.)	-40 °C

# MASTER tubo LED EM/230V T8

Temperatura máxima (nom.)	55 °C
---------------------------	-------

## Controles y regulación

Regulable	No
-----------	----

## Mecánicos y de carcasa

Acabado de la lámpara	Esmerilado
Material de bombilla	Plástico
Longitud de producto	1500 mm
Forma de la bombilla	Tubo, doble extremo

## Aprobación y aplicación

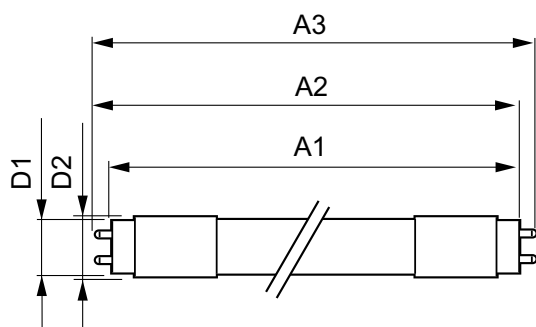
Energy Efficiency Class	C
Producto de ahorro de energía	Sí
Certificados disponibles	Conformidad con RoHS Marca CE Certificado KEMA Keur

Consumo energético kWh/1000 h	19 kWh
	403595

## Datos de producto

Código de producto completo	871869959245500
Nombre de producto del pedido	MASTER LEDtube 1500mm HO 18.2W 865 T8
EAN/UPC - Producto	8718699592455
Código de pedido	59245500
Cantidad por paquete	1
Numerador SAP - Paquetes por caja exterior	10
Material SAP	929001923102
Peso neto (pieza) SAP	0.450 kg

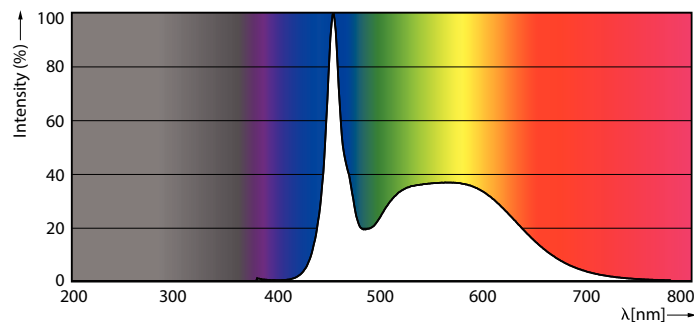
## Plano de dimensiones



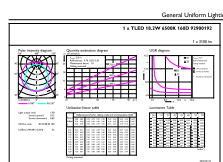
TLED master HE 3100lm 18.2w 5ft 6500k

Product	D1	D2	A1	A2	A3
MASTER LEDtube 1500mm HO 18.2W 865 T8	25,8 mm	28 mm	1498,8 mm	1505,9 mm	1513 mm

## Datos fotométricos



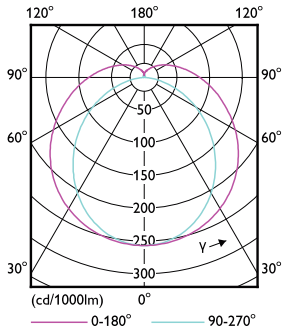
LEDtube MAS SLR 18,2W G13 3100lm 865-POC-POC



LEDtube MAS HO 18.2W G13 865 16D ND

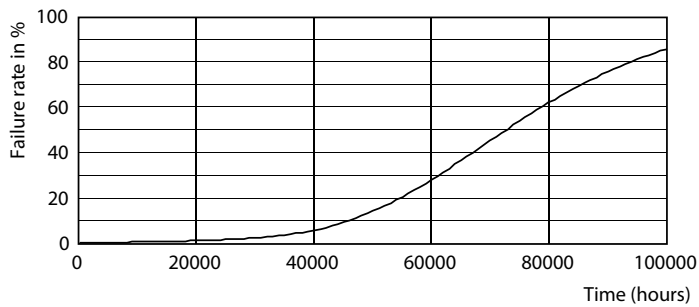
# MASTER tubo LED EM/230V T8

## Datos fotométricos

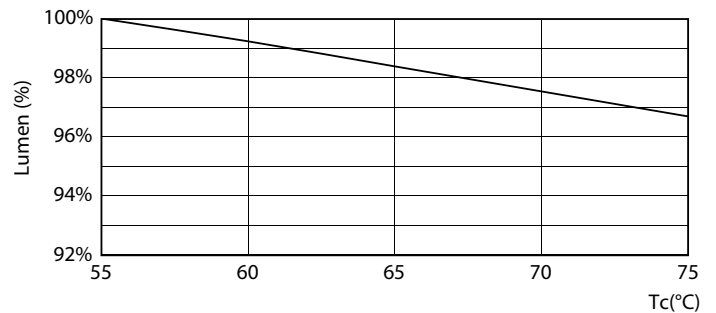


LEDtube MAS HO 12.5W G13 830 16D ND

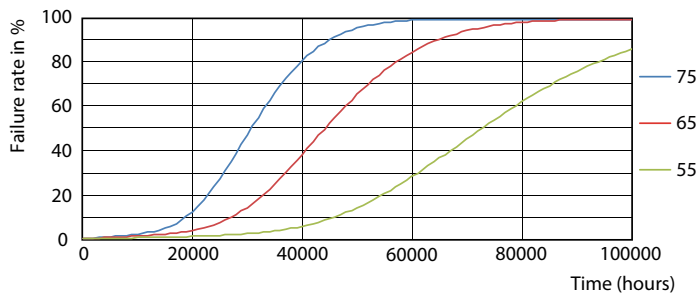
## Vida útil



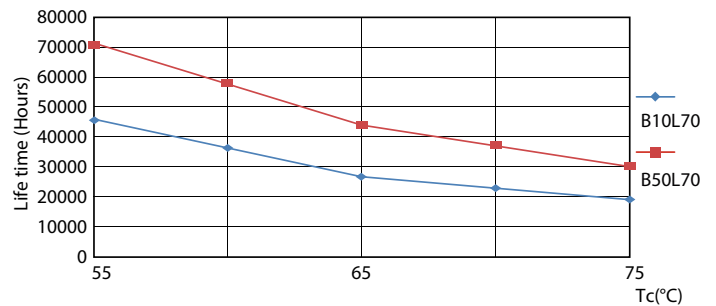
LEDtube\_70K-LED



LEDtube MAS SLR 18,2W 70K LumenVsTc-LMP-LMP



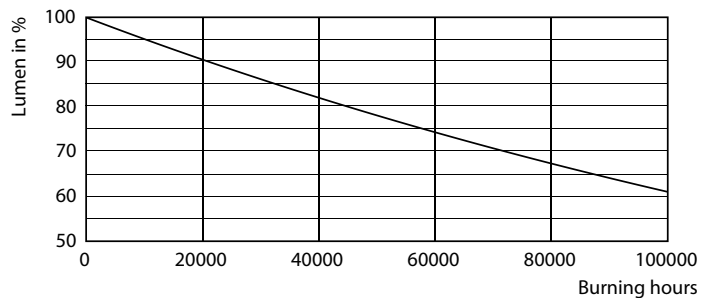
LEDtube MAS SLR 18,2W 70K FailureRate-LED-LED



LEDtube MAS SLR 18,2W 70K LifetimeVsTc-LED-LED

# MASTER tubo LED EM/230V T8

## Vida útil



LEDtube\_70K-LMP

