



MASTER tubo LED EM/230V T8



MASTER LEDtube 1200mm HO 12.5W 830 T8

Los tubos MASTER LED Philips ahorran más de un 65% de energía con un simple reemplazo de lámpara por lámpara. Su exclusivo diseño crea un aspecto visual perfectamente homogéneo que no puede diferenciarse del fluorescente tradicional. Este producto es la solución ideal para aplicaciones de iluminación generales.

Advertencias y seguridad

• -

Datos del producto

Información general	
Base de casquillo	G13 ROT (Rotating) [Medium Bi-Pin Fluorescent]
Conforme con EU RoHS	Sí
Vida útil nominal (nom.)	70000 h
Ciclo de conmutación	200.000X
Referencia de medición de flujo	Sphere
Datos técnicos de la luz	
Código de color	830 [CCT de 3000 K]
Ángulo de haz (nom.)	160 °
Flujo lumínico (nom.)	2000 lm
Designación de color	Blanco (WH)
Temperatura del color con correlación (nom.)	3000 K
Eficacia lumínica (nominal) (nom.)	160,00 lm/W
Consistencia del color	<6
Índice de reproducción cromática -CRI (nom.)	80

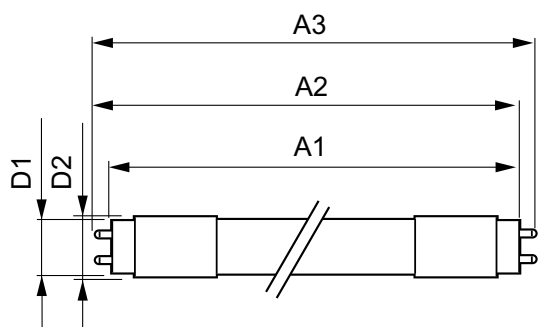
LLMF al fin de vida útil nominal (nom.)	70 %
Operativos y eléctricos	
Frecuencia de entrada	50 a 60 Hz
Power (Rated) (Nom)	12,5 W
Corriente de lámpara (máx.)	63 mA
Corriente de lámpara (mín.)	52 mA
Hora de inicio (nom.)	0,5 s
Tiempo de calentamiento hasta el 60 % flujo lum. (nom.)	0.5 s
Factor de potencia (nom.)	0.9
Voltaje (nom.)	220-240 V
Temperatura	
T ambiente (máx.)	45 °C
T ambiente (mín.)	-20 °C
T de almacenamiento (máx.)	65 °C
T de almacenamiento (mín.)	-40 °C

MASTER tubo LED EM/230V T8

Temperatura máxima (nom.)	50 °C
Controles y regulación	
Regulable	No
Mecánicos y de carcasa	
Acabado de la lámpara	Esmerilado
Material de bombilla	Plástico
Longitud de producto	1200 mm
Forma de la bombilla	Tubo, doble extremo
Aprobación y aplicación	
Clase de eficiencia energética	C
Producto de ahorro de energía	Sí
Certificados disponibles	Conformidad con RoHS Marca CE Certificado KEMA Keur

Certificados disponibles	TUV
Consumo energético kWh/1000 h	13 kWh
Número de registro EPREL	403590
Datos de producto	
Código de producto completo	871869959235600
Nombre de producto del pedido	MASTER LEDtube 1200mm HO 12.5W 830 T8
EAN/UPC - Producto	8718699592356
Código de pedido	59235600
Cantidad por paquete	1
Numerador SAP - Paquetes por caja exterior	10
Material SAP	929001922602
Peso neto (pieza) SAP	0,270 kg

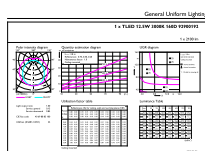
Plano de dimensiones



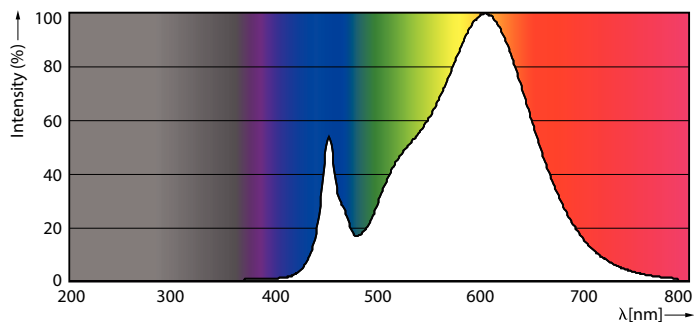
TLED master HE 2000lm12.35w 4ft 3000k

Product	D1	D2	A1	A2	A3
MASTER LEDtube 1200mm HO 12.5W 830 T8	25,8 mm	28 mm	1198,2 mm	1205,3 mm	1212,4 mm

Datos fotométricos



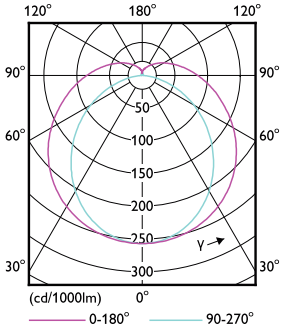
LEDtube MAS HO 12.5W G13 830 16D ND



LEDtube MAS HO 12.5W G13 830 16D ND

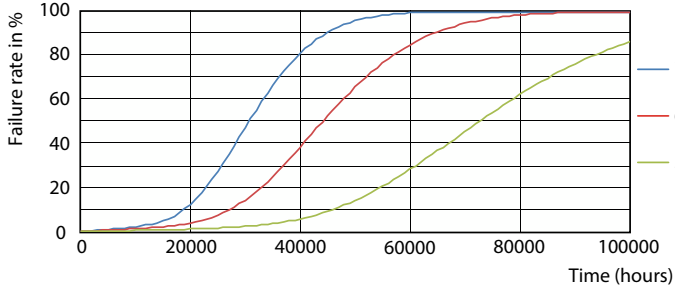
MASTER tubo LED EM/230V T8

Datos fotométricos

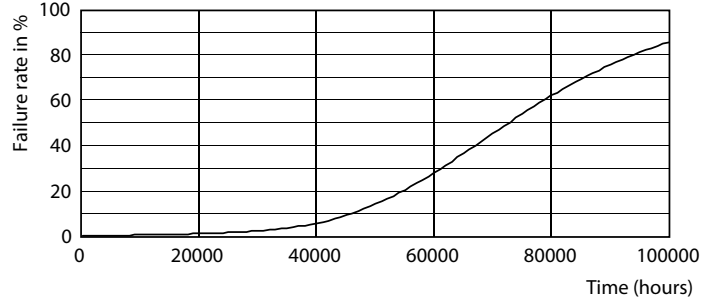


LEDtube MAS HO 12.5W G13 830 16D ND

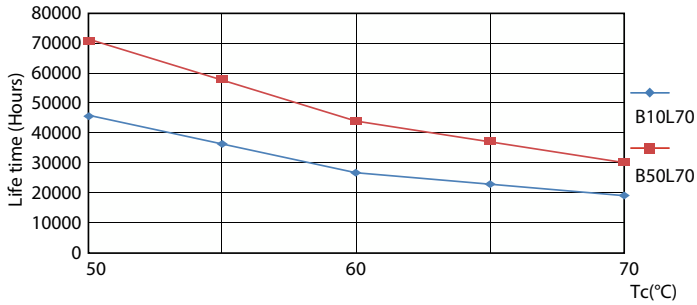
Vida útil



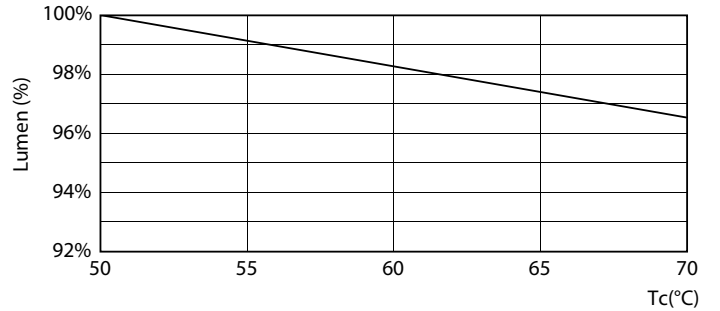
LEDtube MAS SLR 12,5W 70K FailureRate-LED-LED



LEDtube_70K-LED



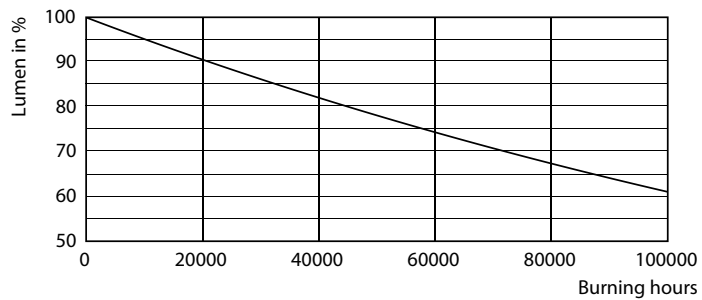
LEDtube MAS SLR 12,5W 70K LifetimeVsTc-LED-LED



LEDtube MAS SLR 12,5W 70K LumenVsTc-LMP-LMP

MASTER tubo LED EM/230V T8

Vida útil



LEDtube_70K-LMP

