



# MASTER tubo LED T5 directo a red



## MASTER LEDtube 1500mm HO 26W 830 T5

Tubo Philips MASTER LED T5 directo a red es una solución LED de alto rendimiento ideal para la sustitución de lámparas fluorescentes T5 en instalaciones directas a red. Este producto proporciona un efecto de iluminación uniforme para su uso en iluminación general, así como eficiencia energética instantánea que lo hace respetuoso con el medio ambiente. Philips MASTER LEDtube T5 es la solución ideal para los clientes que necesitan más flujo luminoso y desean maximizar el valor durante la vida útil. El excepcional ahorro de energía y la mayor vida útil se traducen en buenos tiempos de amortización y ventajas en relación con el coste total de propiedad.

### Datos del producto

Información general	
Base de casquillo	G5 [ G5]
Conforme con EU RoHS	Sí
Vida útil nominal (nom.)	50000 h
Ciclo de conmutación	200.000X
Referencia de medición de flujo	Sphere

Datos técnicos de la luz	
Código de color	830 [ CCT de 3000 K]
Ángulo de haz (nom.)	200 °
Flujo lumínico (nom.)	3600 lm
Designación de color	Blanco (WH)
Temperatura del color con correlación (nom.)	3000 K
Eficacia lumínica (nominal) (nom.)	138,00 lm/W
Consistencia del color	<6
Índice de reproducción cromática -CRI (nom.)	80

LLMF al fin de vida útil nominal (nom.)	70 %
---	------

Operativos y eléctricos	
Frecuencia de entrada	50 a 60 Hz
Power (Rated) (Nom)	26 W
Corriente de lámpara (nom.)	125 mA
Hora de inicio (nom.)	0,5 s
Tiempo de calentamiento hasta el 60 % flujo lum. (nom.)	0.5 s
Factor de potencia (nom.)	0.92
Voltaje (nom.)	220-240 V

Temperatura	
T ambiente (máx.)	45 °C
T ambiente (mín.)	-20 °C
T de almacenamiento (máx.)	65 °C

# MASTER tubo LED T5 directo a red

T de almacenamiento (min.)	-40 °C
Temperatura máxima (nom.)	70 °C

## Controles y regulación

Regulable	No
-----------	----

## Mecánicos y de carcasa

Acabado de la lámpara	Esmerilado
Material de bombilla	Cristal
Longitud de producto	1500 mm
Forma de la bombilla	Tubo, doble extremo

## Aprobación y aplicación

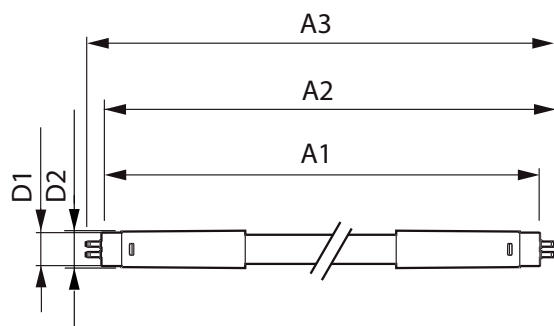
Clase de eficiencia energética	D
Producto de ahorro de energía	Sí
Certificados disponibles	Conformidad con RoHS Marca CE Certificado KEMA Keur

Consumo energético kWh/1000 h	26 kWh
Número de registro EPREL	652785

## Datos de producto

Código de producto completo	871869681929600
Nombre de producto del pedido	MASTER LEDtube 1500mm HO 26W 830 T5
EAN/UPC - Producto	8718696819296
Código de pedido	81929600
Cantidad por paquete	1
Numerador SAP - Paquetes por caja exterior	10
Material SAP	929001908802
Peso neto (pieza) SAP	0,285 kg

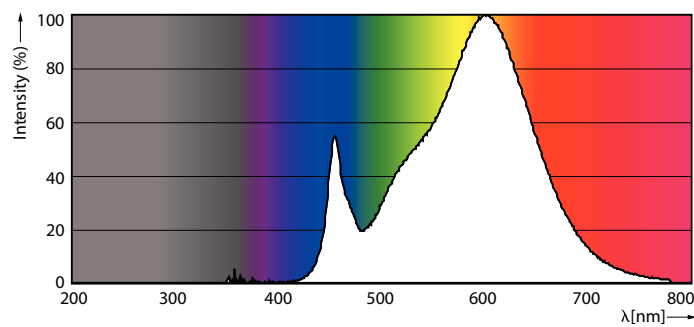
## Plano de dimensiones



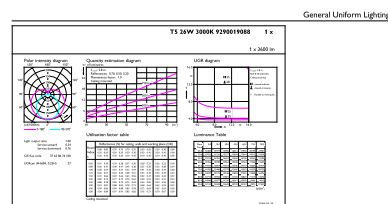
TLED 1500mm 26W-54W 3800lm 200D 3000K G5

Product	D1	D2	A1	A2	A3
MASTER LEDtube 1500mm HO 26W 830 T5	15 mm	16,9 mm	1449 mm	1456,1 mm	1463,2 mm

## Datos fotométricos



26W G5

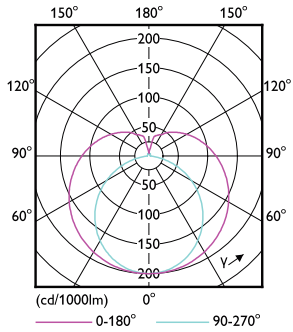


General Uniform Lighting  
CIE/LoG Photometric 4.5 Philips Lighting B.V. Page 11

26W G5 830 3000K

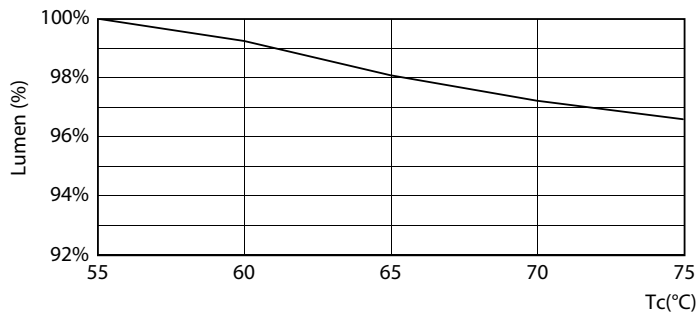
# MASTER tubo LED T5 directo a red

## Datos fotométricos

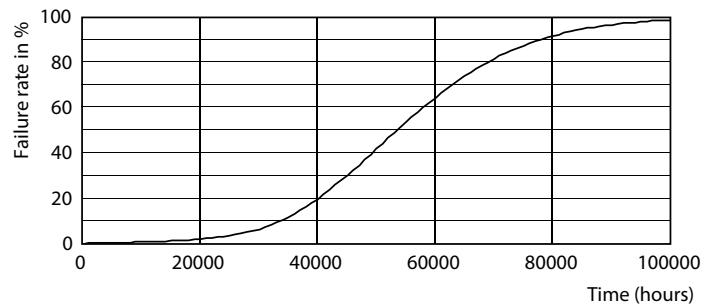


26W G5 830 3000K

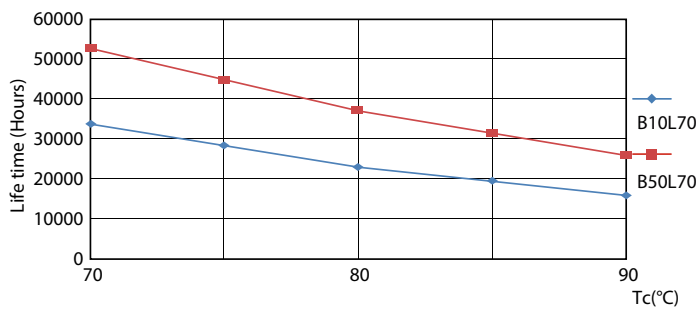
## Vida útil



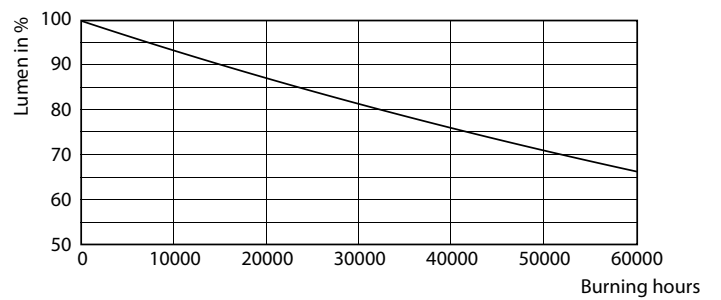
LEDtube MAS 1 26W 50K Lumen-VsTc-LMP



26W G5



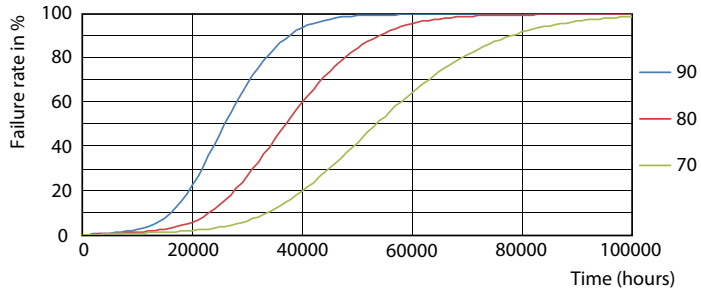
LEDtube MAS 1 26W 50K LifetimeVsTc-LED



26W G5

# MASTER tubo LED T5 directo a red

## Vida útil



LEDtube MAS 1 26W 50K FailureRate-LED

