



CorePro LED PLC 2P



CorePro LED PLC 4.5W 830 2P G24d-1

CorePro LED PLC 2P integra una fuente de luz LED en un formato de fluorescente tradicional. Este producto es la solución ideal para la mejora de la iluminación en aplicaciones de iluminación general. Satisface las necesidades de iluminación básicas, permite un ahorro energético considerable y es respetuoso con el medio ambiente.

Datos del producto

Información general	
Base de casquillo	G24D-1 [G24d-1]
Marca CE	Sí
Conforme con EU RoHS	Sí
Vida útil nominal (nom.)	30000 h
Ciclo de conmutación	50000
Referencia de medición de flujo	Sphere
Nivel	CorePro

Datos técnicos de la luz	
Código de color	830 [CCT de 3000 K]
Ángulo de haz (nom.)	120 °
Flujo lumínico (nom.)	475 lm
Designación de color	Blanco (WH)
Temperatura del color con correlación (nom.)	3000 K
Eficacia lumínica (nominal) (nom.)	105,00 lm/W
Consistencia del color	<6
Índice de reproducción cromática -CRI (nom.)	83
LLMF al fin de vida útil nominal (nom.)	70 %

Operativos y eléctricos	
Frecuencia de entrada	50 a 60 Hz

Power (Rated) (Nom)	4,5 W
Corriente de lámpara (máx.)	25 mA
Corriente de lámpara (mín.)	20 mA
Hora de inicio (nom.)	0,5 s
Tiempo de calentamiento hasta el 60 % flujo lum. (nom.)	0,5 s
Factor de potencia (nom.)	0,9
Voltaje (nom.)	220-240 V

Temperatura	
T ambiente (máx.)	35 °C
T ambiente (mín.)	-20 °C
T de almacenamiento (gama)	-40 °C a 65 °C
T de almacenamiento (máx.)	65 °C
T de almacenamiento (mín.)	-40 °C
Temperatura máxima (nom.)	60 °C

Controles y regulación	
Regulable	No

Mecánicos y de carcasa	
Material de bombilla	Plástico

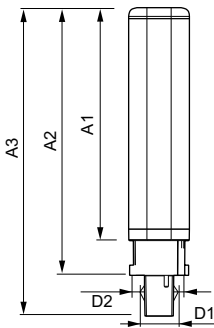
CorePro LED PLC 2P

Longitud de producto	100 mm
Forma de la bombilla	Tubo, un solo extremo
Aprobación y aplicación	
Clase de eficiencia energética	F
Producto de ahorro de energía	Sí
Certificados disponibles	TUV Marca CE Conformidad con RoHS Certificado KEMA Keur
Consumo energético kWh/1000 h	5 kWh
Número de registro EPREL	403560

Datos de producto

Código de producto completo	871869670659600
Nombre de producto del pedido	CorePro LED PLC 4.5W 830 2P G24d-1
EAN/UPC - Producto	8718696706596
Código de pedido	70659600
Cantidad por paquete	1
Numerador SAP - Paquetes por caja exterior	10
Material SAP	929001350702
Copiar Peso neto (pieza)	0,070 kg

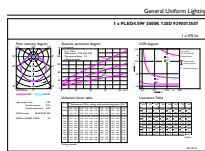
Plano de dimensiones



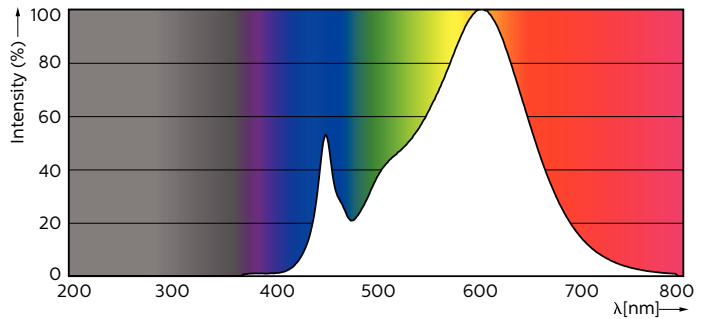
CorePro LED PLC 4.5W 830 2P G24d-1

Product	D1	D2	A1	A2	A3
CorePro LED PLC 4.5W 830 2P G24d-1	24,3 mm	28,4 mm	95,8 mm	115 mm	137,6 mm

Datos fotométricos



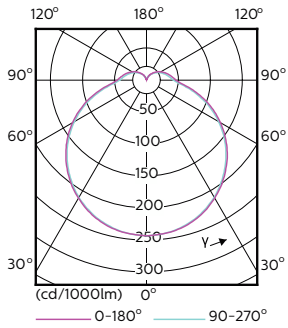
General uniform lighting



Spectral Power Distribution Colour

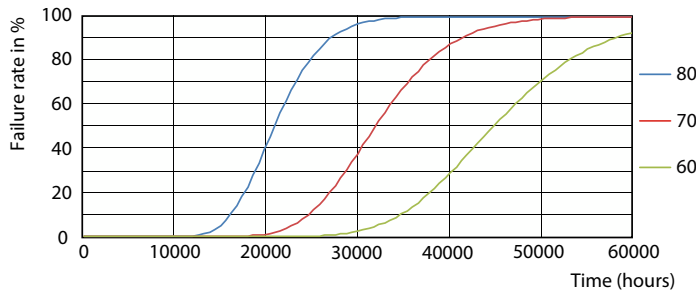
CorePro LED PLC 2P

Datos fotométricos

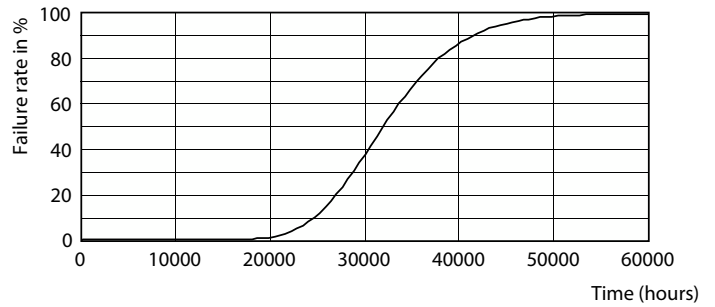


Light Distribution Diagram

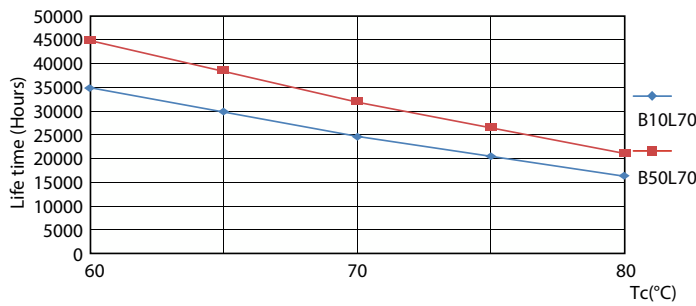
Vida útil



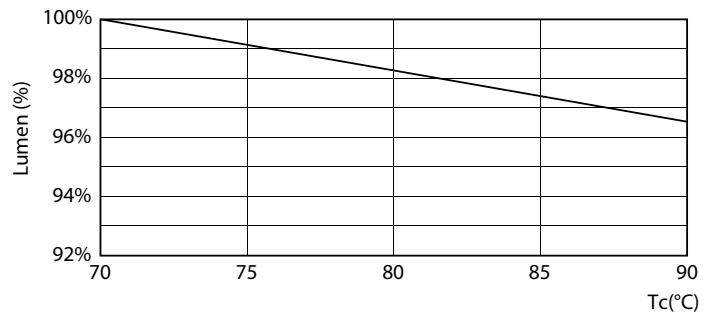
FailureRate



Life Expectancy Diagram



LifetimeVsTc



LumenVsTc

CorePro LED PLC 2P

Vida útil



Lumen Maintenance Diagram

