



CorePro LED PLC 4P

CorePro LED PLC 6.5W 830 4P G24q-2

Philips CorePro PLC LED es la primera lámpara PLC LED que sustituye a las lámparas fluorescentes compactas no integradas, con ahorros de energía de hasta el 60% y una vida útil de 30.000 horas. Una lámpara intercambiable que es sencilla de instalar, se adapta a todas las luminarias de dos patillas (EM) y cuatro patillas (HF) y requiere menos mantenimiento. Permitiendo así que reducir los costes de iluminación directa con lámparas LED eficientes energéticamente.

Datos del producto

Información general	
Base de casquillo	G24Q-2 [G24q-2]
Conforme con EU RoHS	Sí
Vida útil nominal (nom.)	30000 h
Ciclo de conmutación	50000X
Datos técnicos de la luz	
Código de color	830 [CCT de 3000 K]
Ángulo de haz (nom.)	120 °
Flujo lumínico (nom.)	650 lm
Designación de color	Blanco (WH)
Temperatura del color con correlación (nom.)	3000 K
Eficacia lumínica (nominal) (nom.)	92,31 lm/W
Consistencia del color	<6
Índice de reproducción cromática -IRC (nom.)	83
Lmf al fin de vida útil nominal (nom.)	70 %
Operativos y eléctricos	
Frecuencia de entrada	30000-80000 Hz
Power (Rated) (Nom)	6,5 W
Corriente de lámpara (máx.)	300 mA

Corriente de lámpara (mín.)	150 mA
Hora de inicio (nom.)	0,5 s
Tiempo de calentamiento hasta el 60% flujo lum. (nom.)	0.5 s
Factor de potencia (nom.)	0.9
Voltaje (nom.)	20-50 V

Temperatura	
T ambiente (máx.)	35 °C
T ambiente (mín.)	-20 °C
T de almacenamiento (máx.)	65 °C
T de almacenamiento (mín.)	-40 °C
Temperatura máxima (nom.)	66 °C

Controles y regulación	
Regulable	No

Mecánicos y de carcasa	
Longitud de producto	100 mm

CorePro LED PLC 4P

Aprobación y aplicación

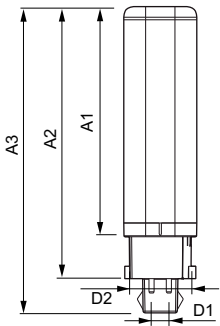
Etiqueta de eficiencia energética (EEL)	A+
Producto de ahorro de energía	Sí
Certificados disponibles	Marca CE Conformidad con RoHS Certificado KEMA Keur
Consumo energético kWh/1000 h	9 kWh

Datos de producto

Código de producto completo	871869654119700
Nombre de producto del pedido	CorePro LED PLC 6.5W 830 4P G24q-2

EAN/UPC - Producto	8718696541197
Código de pedido	54119700
Cantidad por paquete	1
Numerador - Paquetes por caja exterior	10
N.º de material (12NC)	929001201002
Peso neto (pieza)	0,078 kg

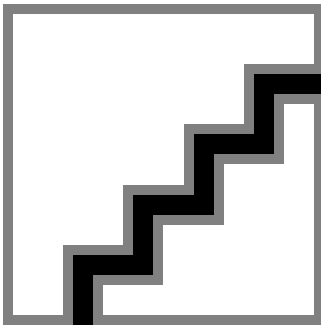
Plano de dimensiones



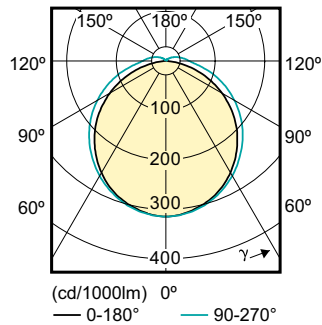
LEDtube PLC 6.5W G24q-2/830 4P

Product	D1	D2	A1	A2	A3
CorePro LED PLC 6.5W 830 4P G24q-2	24,3 mm	28,4 mm	105,8 mm	125 mm	140,6 mm

Datos fotométricos



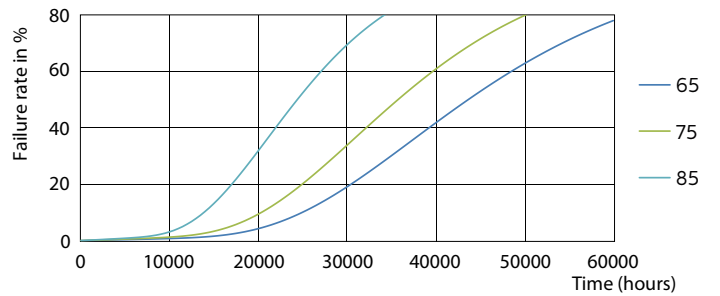
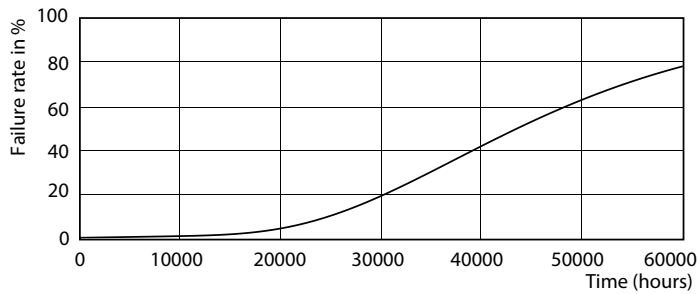
LEDtube PLC 100mm 7W G24Q-2 830 650lm



CorePro LED PLC 4P

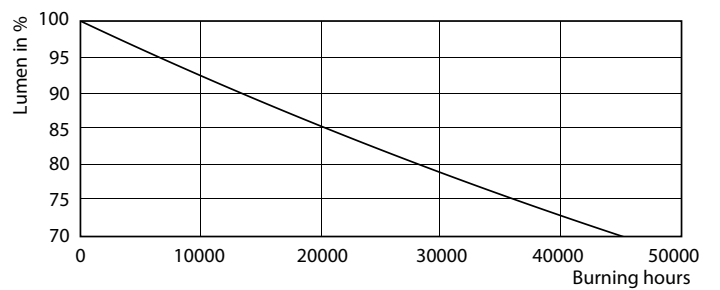
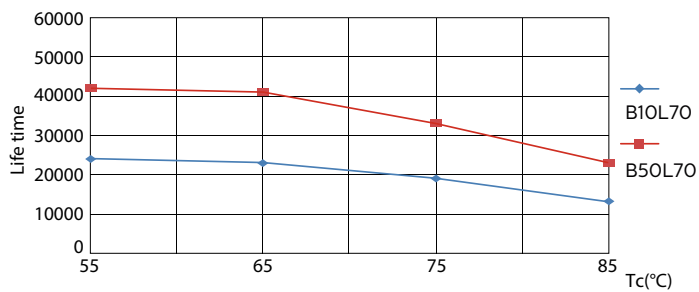
Datos fotométricos

Vida útil



LEDtube PLC 100mm 7W G24Q-2 830 650lm

LEDtube PLC 100mm 7W G24Q-2 830 650lm



LEDtube PLC 100mm 7W G24Q-2 830 650lm

LEDtube PLC 100mm 7W G24Q-2 830 650lm

CorePro LED PLC 4P

Vida útil

LEDtube PLC 100mm 7W G24Q-2 830 650lm

