



HF-Selectalume II para TL5

HF-S 114-35 TL5 II 220-240V 50/60Hz

El balasto HF-Selectalume II es la solución basada en fluorescentes más rentable, fiable, delgada y asequible, con una tecnología altamente disruptiva para ahorrar energía con una alta flexibilidad del sistema y rendimiento insuperado. La rentable HF-Selectalume II tiene un diseño robusto que cumple todas las normas internacionales pertinentes de seguridad y rendimiento. HF-Selectalume II está destinada al uso en luminarias de interior como focos, iluminación directa (downlights) y luminarias empotradas, de uso muy habitual en oficinas, tiendas, industrias, hoteles, restaurantes y otras aplicaciones donde se usan dispositivos de control y el encendido/apagado es ocasional.

Datos del producto

Información general	
Código de aplicación	HE II
Versión de tipo	-
Tipo de lámpara	TL5
Número de lámparas	1 pieza/unidad
Número de productos en MCB (16 A tipo B) (nom.)	28
Reencendido automático	Sí

Operativos y eléctricos	
Tensión de entrada	220-240 V
Frecuencia de entrada	50 a 60 Hz
Frecuencia operativa (nom.)	45 kHz
Factor de cresta (nom.)	1,7
Factor de potencia (100 % carga) (nom.)	0,99
Tiempo de precalentamiento	0,5 s
Rendimiento de voltaje de alimentación (CA)	202-254V-8%-+6%

Seguridad de voltaje de alimentación (CA)	198-264V-10%-+10%
Corriente de pérdida a tierra (máx.)	0,5 mA
Anchura de corriente de irrupción	0,25 ms
Factor de balasto (nom.)	1
Pérdidas de potencia (nom.)	2,0-3,5 W
Pico de corriente de irrupción (máx.)	24 A
Rango a carga máxima [%]	93,2 %

Cableado	
Terminales de entrada de tipo de conector	Conector WAGO 744
Capacidad de cables de salida mutuos (máx.)	200 pF
Terminales de salida de tipo de conector	Conector WAGO 744 [Apto para el cableado manual]
Longitud de cable de cableado en caliente	0,75 m
Longitud de tira de cable	8,0-9,0 mm

HF-Selectalume II para TL5

Maestro/esclavo de luminaria dual	Posible, cables de lámpara 2 m longitud máx. [La operación maestro/esclavo es posible]
Corte transversal de terminal de entrada	0.50-1.00 mm ²
Corte transversal de terminal de salida	0.50-1.00 mm ²
Capacidad de cables de salida en frío - Tierra (máx.)	200 pF
Capacidad de cables de salida en caliente - Tierra (máx.)	200 pF

Características del sistema

Potencia lámpara-balasto nominal	14-35 W
Potencia de lámpara nominal en TL5 HE	14/35 W
Potencia del sistema en TL5 HE	16.7/40.5 W
Potencia de lámpara en TL5 HE	14.7/37.0 W
Pérdida de potencia en TL5 HE	2.0/3.5 W

Temperatura

T ambiente (máx.)	55 °C
T ambiente (mín.)	-20 °C
T de almacenamiento (máx.)	50 °C
T de almacenamiento (mín.)	-40 °C
Vida útil con temperatura (nom.)	75 °C
Vida útil con temperatura (nom.)	75 °C
Temperatura máxima (máx.)	75 °C

Mecánicos y de carcasa

Carcasa	L360x30x22
---------	------------

Funcionamiento de emergencia

Potencia luminica nominal tras 60 segundos	100% of EBLF
--	--------------

Voltaje de funcionamiento normal (CC)	220-240 V
Funcionamiento garantizado con voltaje de batería	176-275 V
Encendido garantizado con voltaje de batería	186-275 V
Factor lumínico de balasto de emergencia (EBLF) (nom.)	100 %
Potencia luminica nominal tras 5 segundos	50% of EBLF

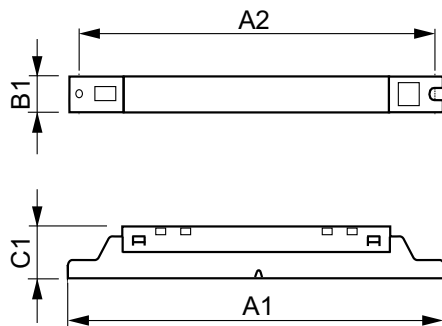
Aprobación y aplicación

Índice de eficiencia energética	A2 BAT
Clasificación IP	IP20 [Ingress Protection 20]
EMI 9 kHz ... 30 MHz	EN55015
Estándar de vibración	IEC68-2-6 F c
Estándar de golpes	IEC 68-2-29 Eb
Certificados disponibles	Marca CE Certificado ENEC Certificado CCC Certificado C-Tick Marcado TISI Homologación SIRIM Certificado CCC
Nivel de zumbido y ruido	30 dB(A)

Datos de producto

Código de producto completo	871829175842600
Nombre de producto del pedido	HF-S 114-35 TL5 HE II 220-240V
EAN/UPC - Producto	8718291758426
Código de pedido	75842600
Cantidad por paquete	1
Numerador SAP - Paquetes por caja exterior	12
Material SAP	913713042066
Copiar Peso neto (pieza)	0,260 kg

Plano de dimensiones



HF-S 114-35 TL5 HE II 220-240V

Product	D1	C1	A1	A2	B1
HF-S 114-35 TL5 HE II 220-240V	4,2 mm	22,0 mm	360,0 mm	350,0 mm	30,0 mm

HF-Selectalume II para TL5

