



Reguladores de corte de fase Dynalite

DLE220

2 channel Leading Edge Dimmer Controller with a maximum load of 20 A per channel.

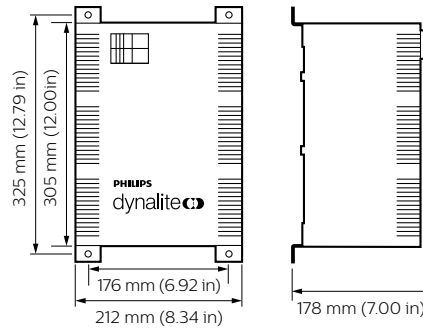
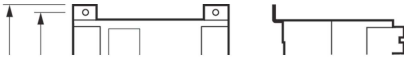
El DLE220-S es un controlador de regulador de corte ascendente de dos canales con una carga máxima de 20 A por canal. Es apto para su uso con fuentes de luz incandescentes, de neón y determinadas fluorescentes, así como con transformadores electrónicos regulables de corte ascendente y de núcleo de hierro.

Datos del producto

| Información general | | Nombre de producto del pedido | |
|-------------------------------|---|--|---------------|
| Marca CE | Marcado CE | Nombre de producto del pedido | DLE220 |
| Comentarios | Please download the Lighting - Product Data Sheet for more information and ordering options | EAN/UPC - Producto | 8710163505060 |
| Conforme con EU RoHS | Si | Código de pedido | 50506000 |
| Condiciones de aplicación | | Cantidad por paquete | 1 |
| Rango de temperatura ambiente | 0 °C a +40 °C | Numerador SAP - Paquetes por caja exterior | 1 |
| Datos de producto | | Material SAP | 913703002009 |
| Código de producto completo | 871016350506000 | Peso neto (pieza) SAP | 4,650 kg |

Reguladores de corte de fase Dynalite

Plano de dimensiones



Dynalite Leading Edge Dimmers

Dynalite Leading Edge Dimmers

