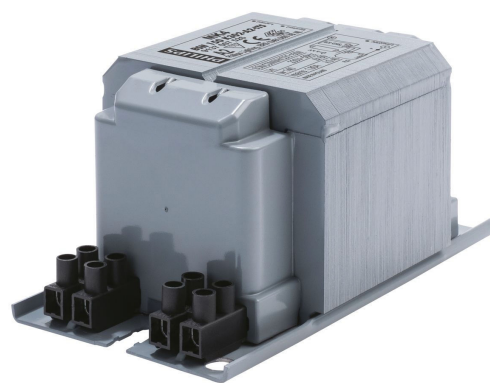


**PHILIPS**

Lighting



# HID Basic BSN/BMH MK4 Semiparalelo para SON/CDO/CDM/MH/ HPI

## BSN 150 K302-A2-ITS 230V 50Hz

Balastos de cobre electromagnéticos impregnados para usar con un arrancador externo semiparalelo para lámparas CDM, CDO, MH, HPI (Plus) y SON

### Datos del producto

Información general		Factor de potencia sin compensación de FP (nom.)	
Código de aplicación	K302-A2-ITS	Factor de potencia sin compensación de FP (nom.)	0,4
Diseño	BC2-134	Pérdidas de potencia (nom.)	16,4 W
Tipo de lámpara	SON/MH/CDM/CDO	<b>Cableado</b>	
Número de lámparas	1 pieza/unidad	Longitud de tira de cable	6,0 mm
<b>Operativos y eléctricos</b>		Corte transversal del cable de contacto del balasto	2,5 mm <sup>2</sup>
Tensión de entrada	230 V	Tipo de conector	Tornillo
Frecuencia de entrada	50 Hz	<b>Características del sistema</b>	
Factor de potencia (100 % carga) (nom.)	0,85	Potencia lámpara-balasto nominal	150 W
Rendimiento de voltaje de alimentación (CA)	-8%~+6%	Arrancador recomendado	for SON/CDO/CDM lamps ignitor SKD 578 (913700655366)
Seguridad de voltaje de alimentación (CA)	-10%~+10%		
Corriente de entrada con corrección de FP	0,85 A		
Corriente de entrada sin corrección de FP	1,8 A		

# HID Basic BSN/BMH MK4 Semiparalelo para SON/CDO/CDM/MH/HPI

## Temperatura

T de almacenamiento (máx.)	130 °C
T de almacenamiento (mín.)	-30 °C
T de devanado (máx.)	140 °C
Condiciones normales Delta-T	55 °C

## Aprobación y aplicación

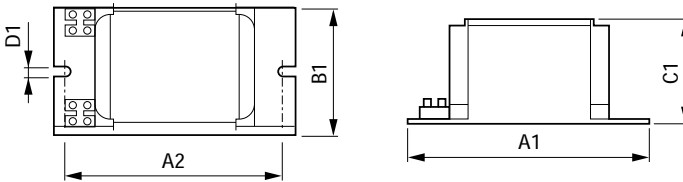
Protección térmica activa	Sí
Certificados disponibles	Marca CE Certificado ENEC

## Datos de producto

Código de producto completo	871869674096500
-----------------------------	-----------------

Nombre de producto del pedido	BSN 150 K302-A2-ITS 230V 50Hz
EAN/UPC - Producto	8718696740965
Código de pedido	74096500
Cantidad por paquete	1
Numerador SAP - Paquetes por caja exterior	6
Material SAP	913700752626
Copiar Peso neto (pieza)	2,240 kg

## Plano de dimensiones



Product	A1	A2	B1	C1	D1
BSN 150 K302-A2-ITS 230V 50Hz	134 mm	113 mm	76 mm	65 mm	6,2 mm

BSN 150 K302-A2-ITS 230V 50Hz

