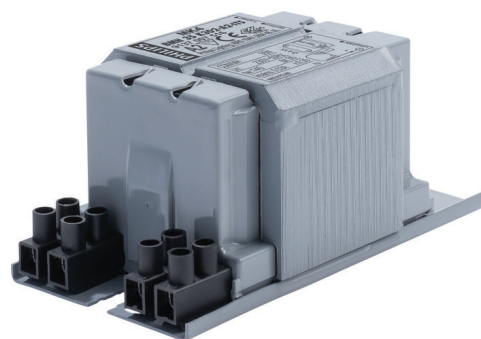


PHILIPS

Lighting



HID Basic BSN/BMH Semiparalelo para SON/CDO/CDM/MH/ HPI

BMH 35 K302-A2-ITS 230V 50Hz

Balastos de cobre electromagnéticos impregnados para usar con un arrancador externo semiparalelo para lámparas CDM, CDO, MH, HPI (Plus) y SON

Datos del producto

Información general

Código de aplicación	K302-A2-ITS
Diseño	BC1-118
Tipo de lámpara	MH
Número de lámparas	1 pieza/unidad

Operativos y eléctricos

Tensión de entrada	230 V
Frecuencia de entrada	50 Hz
Factor de potencia (100 % carga) (nom.)	0,85
Rendimiento de voltaje de alimentación (CA)	-8%~+6%
Seguridad de voltaje de alimentación (CA)	-10%~+10%
Corriente de entrada con corrección de FP	0,36 A
Corriente de entrada sin corrección de FP	0,53 A
Factor de potencia sin compensación de FP (nom.)	0,35

Pérdidas de potencia (nom.)	6 W
-----------------------------	-----

Cableado

Longitud de tira de cable	6,0 mm
Corte transversal del cable de contacto del balasto	2,5 mm ²
Tipo de conector	Tornillo

Características del sistema

Condensador	6μF/250V
Potencia lámpara-balasto nominal	35 W
Arrancador recomendado	for SON/CDO/CDM lamps ignitor SKD 578 (913700655366) or series digital SUD40 (913700193591) only CDM

Temperatura

T de almacenamiento (máx.)	130 °C
----------------------------	--------

HID Basic BSN/BMH Semiparalelo para SON/CDO/CDM/MH/HPI

T de almacenamiento (mín.)	-30 °C
T de devanado (máx.)	140 °C
Condiciones normales Delta-T	35 °C

Aprobación y aplicación

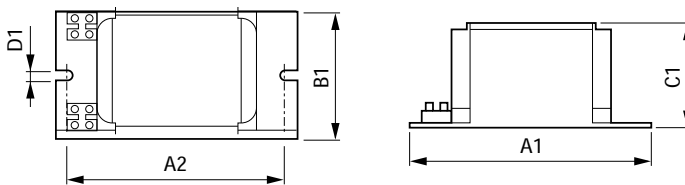
Protección térmica activa	Si
Certificados disponibles	Marca CE Certificado ENEC

Datos de producto

Código de producto completo	871869674068200
-----------------------------	-----------------

Nombre de producto del pedido	BMH 35 K302-A2-ITS 230V 50Hz
EAN/UPC - Producto	8718696740682
Código de pedido	74068200
Cantidad por paquete	1
Numerador SAP - Paquetes por caja exterior	6
Material SAP	913700751626
Peso neto (pieza) SAP	1,140 kg

Plano de dimensiones



Product	A1	A2	B1	C1	D1
BMH 35 K302-A2-ITS 230V 50Hz	118 mm	94 mm	61 mm	52 mm	6,2 mm

BMH 35 K302-A2-ITS 230V 50Hz

