



# DynaVision Programable Xtreme para CDO

## HID-DV PROG Xt 50 CDO Q 208-277V

Los equipos electrónicos Xtreme son de larga duración (vida útil de 80.000h), gran fiabilidad (protección a rayos, sobretensiones, temperatura, vibraciones, polvo y humedad), elevada eficacia y gran flexibilidad. El equipo integra diferentes funcionalidades de regulación y control que deben ser activadas mediante una sencilla programación (entrada DALI activada por defecto) Funcionalidades disponibles: gestión en red punto a punto (entrada DALI), control en grupo (hilo de mando, regulación en cabecera por variación de tensión AmpDim), control autónomo (dynadimmer -5pasos-), CLO (nivel flujo constante) y ALO (nivel de flujo ajustable) La gama de productos DynaVision Programable es la base perfecta para cualquier tipo de solución de gestión de iluminación

### Datos del producto

| Información general                             |                |   |          |
|---|----------------|---|----------|
| Versión de tipo                                 | -              | Voltaje de alimentación mínima operativa (mín.) | 172 V    |
| Tipo de lámpara                                 | CDO            | Frecuencia operativa (nom.)                     | 0.40 kHz |
| Número de lámparas                              | 1 pieza/unidad | Factor de potencia (100 % carga) (nom.)         | 0,97     |
| Número de productos en MCB (16 A tipo B) (nom.) | 11             | Voltaje para encendido (máx.)                   | 5 kV     |
| Lámpara predeterminada seleccionada             | CDO50          | Tiempo de apagado de encendido (máx.)           | 20 min   |
| Reencendido automático                          | Sí             | Rendimiento de voltaje de alimentación (CA)     | 188-305V |
|   |                | Seguridad de voltaje de alimentación (CA)       | 160-305V |
|   |                | Factor de potencia (50 % carga) (mín.)          | 0,95     |
|   |                | Corriente de pérdida a tierra (máx.)            | 0,7 mA   |
|   |                | Voltaje pico de salida (máx.)                   | 250 V    |
|   |                | Anchura de corriente de irrupción               | 0,24 ms  |
|   |                | Tolerancia de potencia de la lámpara            | -3%/+3%  |
| Operativos y eléctricos                         |                |   |          |
| Tensión de entrada                              | 208-277 V      |   |          |
| Frecuencia de entrada                           | 50 a 60 Hz     |   |          |

## DynaVision Programable Xtreme para CDO

|  |        |
|--|--------|
| Corriente de entrada (nom.)            | 0.27 A |
| Pico de corriente de irrumpción (nom.) | 28 A   |
| Rango a carga máxima [%]               | 88,8 % |

### Cableado

|   |                           |
|---|---------------------------|
| Capacidad de cables de salida mutuos (nom.)         | 1000 pF                   |
| Longitud de cable de dispositivo a lámpara          | 10 m                      |
| Longitud de tira de cable                           | 10.0-11.0 mm              |
| Corte transversal del cable de contacto del balasto | 0.50-2.50 mm <sup>2</sup> |
| Tipo de conector                                    | WAGO series 804           |

### Características del sistema

|  |      |
|--|------|
| Potencia lámpara-balasto nominal         | 50 W |
| Potencia de lámpara nominal en CDO       | 50 W |
| Potencia del sistema en CDO              | 56 W |
| Potencia de lámpara en CDO               | 50 W |
| Pérdida de potencia en CDO               | 6 W  |
| Pérdida de potencia en CDO en regulación | 5 W  |

### Temperatura

|                                  |        |
|----------------------------------|--------|
| T ambiente (máx.)                | 55 °C  |
| T ambiente (mín.)                | -30 °C |
| T de almacenamiento (máx.)       | 55 °C  |
| T de almacenamiento (mín.)       | -30 °C |
| Vida útil con temperatura (nom.) | 80 °C  |
| Temperatura de apagado (mín)     | 92 °C  |

### Controles y regulación

|   |   |
|---|---|
| Interfaz de control                     | PROG                                    |
| Config. de lámpara programable          | CPO45/CPO60/SON50/SON70/<br>CDO50/CDO70 |
| Controles integrados predefinidos       | Dali                                    |
| Opciones de regulación programable      | ALO/CLO/Dynadim/Lineswitch/<br>AmpDim   |
| Tiempo de encendido antes de regulación | 10 min                                  |
| Velocidad de fundido a oscuro           | 0,6 %/sec                               |
| Velocidad de fundido a claro            | 5,3 %/sec                               |

|                     |          |
|---------------------|----------|
| Nivel de regulación | 68%-100% |
|---------------------|----------|

### Mecánicos y de carcasa

|         |   |
|---------|---|
| Carcasa | Q |
|---------|---|

### Aprobación y aplicación

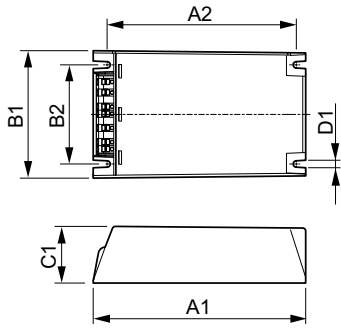
|  |   |
|--|---|
| Protección contra sobretensiones (común/diferencial) | EN61547 (L-L 2kV, L-G 4kV), 10kV TIL<br>kV  |
| Clasificación IP de la luminaria                     | 34  |
| Protección térmica activa                            | Sí  |
| EMI 9 kHz... 300 MHz                                 | CISPR 15 ed 7.2   |
| EMI 30 MHz ... 1000 MHz                              | -   |
| Norma de seguridad                                   | IEC 607, 609, 926, 928 [ No existen normas para los balastos HID. Requisitos de estas normas que se deben cumplir si se considera pertinente para el producto.] |
| Estándar de calidad                                  | ISO 9000:2000   |
| Estándar medioambiental                              | ISO 14001   |
| Estándar de emisión de corriente armónica            | IEC 61000-3-2   |
| Estándar de vibración                                | IEC 68-2-6 Fc (10-150Hz, 2G)  |
| Estándar de golpes                                   | IEC 68-2-29 Eb (10 G/16 ms)   |
| Estándar de humedad                                  | EN 61347-2-12 clause 11   |
| Certificados disponibles                             | Marcado F Marca CE Certificado ENEC<br>Certificado VDE-EMV  |
| Nivel de zumbido y ruido                             | < 30 dB(A)  |

### Datos de producto

|  |                                  |
|--|----------------------------------|
| Código de producto completo                | 871829166916600                  |
| Nombre de producto del pedido              | HID-DV PROG Xt 50 CDO Q 208-277V |
| EAN/UPC - Producto                         | 8718291669166                    |
| Código de pedido                           | 66916600                         |
| Cantidad por paquete                       | 1                                |
| Numerador SAP - Paquetes por caja exterior | 12                               |
| Material SAP                               | 913700692966                     |
| Peso neto (pieza) SAP                      | 0,820 kg                         |

# DynaVision Programable Xtreme para CDO

## Plano de dimensiones



| Product           | D1     | C1   | A1    | A2    | B1   | B2   |
|-------------------|--------|------|-------|-------|------|------|
| HID-DV PROG Xt 50 | 4,5 mm | 40,0 | 150,0 | 133,6 | 90,0 | 70,0 |
| CDO Q 208-277V    |        | mm   | mm    | mm    | mm   | mm   |

HID-DV PROG Xt 50 CDO Q 208-277V

