



Arrancadores para sistemas en serie

SX 74 220-240V 50/60HZ

Arrancadores HID para sistemas en serie

Datos del producto

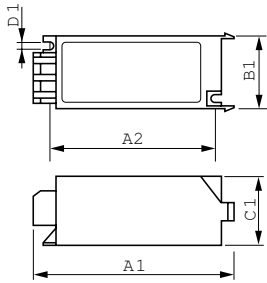
| Información general | |
|---|---------------------------|
| Código de aplicación | 74 |
| Tipo de lámpara | SOX/SOX-E |
| Número de lámparas | 1 pieza/unidad |
| Operativos y eléctricos | |
| Tensión de entrada | 220-240 V |
| Frecuencia de entrada | 50 a 60 Hz |
| Tipo de encendido | Paralelo |
| Voltaje para encendido (máx.) | 1,4 kV |
| Voltaje de respuesta | 198 V |
| Rendimiento de voltaje de alimentación (CA) | -8% - +6% |
| Seguridad de voltaje de alimentación (CA) | -10% - +10% |
| Pérdidas de potencia (nom.) | 1.0 W |
| Cableado | |
| Dispositivo de cables con capacidad de cable a lámpara (nom.) | 2 nF |
| Longitud de tira de cable | 6.0 mm |
| Corte transversal del cable de contacto del balasto | 0.70-2.50 mm ² |
| Tipo de conector | Tornillo |

| Características del sistema | |
|--|---------------------------|
| Potencia lámpara-balasto nominal | 91/135 W |
| Temperatura | |
| T ambiente (máx.) | 75 °C |
| T ambiente (mín.) | -20 °C |
| T de almacenamiento (máx.) | 80 °C |
| T de almacenamiento (mín.) | -25 °C |
| Temperatura máxima (máx.) | 80 °C |
| Mecánicos y de carcasa | |
| Carcasa | SNI-115 |
| Aprobación y aplicación | |
| Certificados disponibles | Marca CE Certificado ENEC |
| Datos de producto | |
| Código de producto completo | 871150091569630 |
| Nombre de producto del pedido | SX 74 220-240V 50/60Hz |
| EAN/UPC - Producto | 8711500915696 |
| Código de pedido | 91569630 |
| Cantidad por paquete | 1 |
| Numerador SAP - Paquetes por caja exterior | 20 |

Arrancadores para sistemas en serie

| | |
|-----------------------|--------------|
| Material SAP | 913654079066 |
| Peso neto (pieza) SAP | 0,090 kg |

Plano de dimensiones



| Product | D1 | C1 | A1 | A2 | B1 |
|------------------------|--------|---------|----------|---------|---------|
| SX 74 220-240V 50/60Hz | 4,3 mm | 38,0 mm | 114,5 mm | 95,0 mm | 41,0 mm |

SX 74 220-240V 50/60Hz

