



Maxos TL5 Carriles

4MX656 493 2x5x2.5 SI

MAXOS TST5 - 3 unidades para TL5-49W - 2 cables de 5 conductores de 2.5 mm² - SI

El carril tiene dos finalidades: por un lado, proporciona a las unidades eléctricas un sistema de montaje sólido, y por otro sirve de alojamiento a los cables que suministran corriente a las unidades. Todos los carriles están fabricados de acero galvanizado y lacados en blanco o gris. Están disponibles en longitudes TL5 especiales de 1, 2 y 3 unidades eléctricas de 49 W (35/80 W) y 54 W (28 W).;El carril incorpora un cable plano (5 ó 7 hilos) o dos cables planos (2 x 5 ó 2 x 7 hilos) para garantizar, en combinación con el selector de fase y las regletas de conexiones integradas, un cableado seguro y fiable. El cable de 7 hilos se utiliza para incorporar un sistema de regulación o alumbrado de emergencia con unidades eléctricas equipadas con baterías. Se requerirá doble cableado (2 x 5 ó 2 x 7 hilos) para proporcionar un suministro totalmente independiente a las unidades eléctricas. El doble cableado se utiliza principalmente para el alumbrado de emergencia centralizado o conmutación independiente. De ahí que no sea preciso utilizar clemas ni cables adicionales.;En las líneas de luz suspendidas, los carriles se enlazan mediante el conector eléctrico integrado y una robusta pieza de unión mecánica externa (accesorio). Las líneas de luz adosadas utilizan el mismo conector eléctrico integrado y una pieza de unión mecánica interna (accesorio). En la parte superior del carril, una tapa desprendible permite la entrada de cable por el lugar deseado.;El carril está disponible con una serie completa de componentes intercambiables que le confieren una flexibilidad óptima. La excelente estabilidad de los carriles y las piezas de unión permite crear intervalos de suspensión de 3,4 a 5 m.;Los accesorios básicos de los carriles Maxos TL-D también pueden usarse para los TL5.

Datos del producto

Información general		Clase de protección IEC	Seguridad clase I
Módulo de interdistancia	No [-]	Marca de inflamabilidad	F [F]

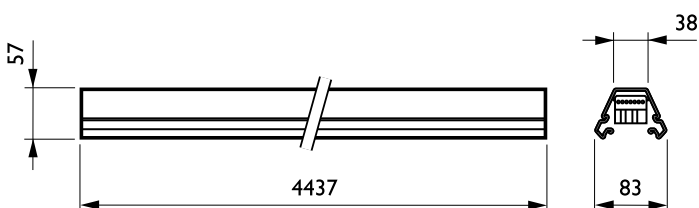
Maxos TL5 Carriles

Certificado ENEC	Marcado ENEC
Código de gama de producto	4MX656 [MAXOS TST5]
Operativos y eléctricos	
Circuito	No [-]
Opción de circuito	2x5x2.5 [2 cables de 5 conductores de 2.5 mm ²]
Mecánicos y de carcasa	
Longitud de carril	493 [3 unidades para TL5-49W]
Longitud global	4437 mm
Color	SI
Dimensiones (altura x anchura x profundidad)	NaN x NaN x 4437 mm (NaN x NaN x 174.7 in)
Aprobación y aplicación	
Código de protección de entrada	IP20 [Protección de los dedos]

Datos de producto	
Código de producto completo	403073258408699
Nombre de producto del pedido	4MX656 493 2x5x2.5 SI
EAN/UPC - Producto	4030732584086
Código de pedido	58408699
Cantidad por paquete	1
Numerador SAP - Paquetes por caja exterior	2
Material SAP	910636127326
Copiar Peso neto (pieza)	7,325 kg



Plano de dimensiones



4MX656 493 2x5x2.5 SI

