



# **TrueLine, versión suspendida, línea de luz auténtica: elegante, eficiencia energética garantizada y de conformidad con las normas de iluminación para oficinas**

## **TrueLine, versión suspendida**

Los arquitectos necesitan una solución de iluminación adecuada para la arquitectura interior de las instalaciones en las que trabajan. Optan por una línea de iluminación con un diseño elegante y niveles de luz muy elevados. Los especialistas necesitan luminarias que les permitan ahorrar energía y ofrecer, al mismo tiempo, el nivel de luz adecuado conforme con las normas de iluminación para oficinas. El sistema TrueLine suspendido cumple ambos requisitos. TrueLine también está disponible en versiones de montaje en superficie y empotrado.

## TrueLine, versión suspendida

### Beneficios

- Ventana de salida de máxima uniformidad
- Eficacia excepcional para una luminaria lineal
- Dimensiones de carcasa de la luminaria preferidas por los arquitectos
- Te ayuda a conseguir puntos para la certificación WELL (IRC>90 y R9>50)

### Características

- Eficacia lumínica de > 100 lm/W
- De conformidad con las normas de iluminación para oficinas
- Líneas autónomas y continuas
- Disponible también en versión empotrada
- Luz directa e indirecta
- Ventana de salida homogénea
- Preparada para el futuro: PoE

### Aplicaciones

- Iluminación general para edificios de oficinas, gama media y alta

### Advertencias y seguridad

- El producto es IPX0 y, como tal, no está protegido contra el ingreso de agua; recomendamos encarecidamente que se compruebe adecuadamente el entorno en el que se vaya a instalar la luminaria.
- Si no se sigue el consejo anterior y entra agua en las luminarias, Philips/Signify no puede garantizar que no se produzcan fallos, y la garantía del producto quedará anulada.

### Especificaciones

<b>Tipo</b>	SP530P (versión de iluminación directa que cumple con las normas para oficinas)	<b>Alimentación</b>	Versión de 4000K conformes con normas para oficina (OC), 1130 y 1170mm:
	SP531P (versión de iluminación directa que no cumple con las normas para oficinas)		10 W (1500 lm directos)
	SP532P (versión de iluminación directa/indirecta que cumple con las normas para oficinas)		17,5 W (2500 lm directos)
	SP533P (versión de iluminación directa/indirecta que no cumple con las normas para oficinas)		24 W (3400 lm directos)
<b>Fuente de luz</b>	Módulo LED no sustituible		29 W (4000 lm directos)
			15,2 W (1500 lm directos, 660 lm indirectos, 2160 lm totales)
			25,5 W (2500 lm directos, 1100 lm indirectos, 3600 lm totales)
			35,5 W (3400 lm directos, 1550 lm indirectos, 4950 lm totales)
			42,5 W (4000 lm directos, 1850 lm indirectos, 5850 lm totales)
			No cumple con las normas para oficina (NOC), versiones de 1130 y 1170 mm, 4000 K:
			14,6 W (1500 lm directos)
			24,5 W (2500 lm directos)
			21 W (1500 lm directos, 940 lm indirectos, 2440 lm totales)
			36 W (2500 lm directos, 1600 lm indirectos, 4100 lm totales)
			Versión de 4000 K conformes con normas para oficina (OC), 1410 y 1450mm:
			12,4 W (1900 lm directos)
			21,5 W (3100 lm directos)
			32 W (4300 lm directos)
			38,5 W (5000 lm directos)
			19,2 W (1900 lm directos, 1000 lm indirectos, 2900 lm totales)
			34 W (3100 lm directos, 1650 lm indirectos, 4750 lm totales)
			50 W (4300 lm directos, 2300 lm indirectos, 6600 lm totales)
			60 W (5000 lm directos, 2700 lm indirectos, 7700 lm totales)

## TrueLine, versión suspendida

Versiones de 4000 K no conformes con normas para oficina (NOC), 1410 y 1450mm:	
17,8 W (1900 lm directos)	
32 W (3100 lm directos)	
29 W (1900 lm directos, 1400 lm indirectos, 3300 lm totales)	
51 W (3100 lm directos, 2300 lm indirectos, 5400 lm totales)	
Versiones de 3000 K conformes con normas para oficina (OC), 1130 y 1170mm:	
10,6 W (1500 lm directos)	
18,2 W (2500 lm directos)	
25,5 W (3400 lm directos)	
30,5 W (4000 lm directos)	
16 W (1500 lm directos, 660 lm indirectos, 2160 lm totales)	
26,5 W (2500 lm directos, 1100 lm indirectos, 3600 lm totales)	
37,5 W (3400 lm directos, 1550 lm indirectos, 4950 lm totales)	
44,5 W (4000 lm directos, 1850 lm indirectos, 5850 lm totales)	
Versiones de 3000 K no conformes con normas para oficina (NOC), 1130 y 1170 mm:	
15,6 W (1500 lm directos)	
26 W (2500 lm directos)	
22 W (1500 lm directos, 940 lm indirectos, 2440 lm totales)	
38,5 W (2500 lm directos, 1600 lm indirectos, 4100 lm totales)	
Versiones de 3000 K conformes con normas para oficina (OC), 1410 y 1450mm:	
13 W (1900 lm directos)	
23 W (3100 lm directos)	
34 W (4300 lm directos)	
40,5 W (5000 lm directos)	
20 W (1900 lm directos, 1000 lm indirectos, 2900 lm totales)	
36 W (3100 lm directos, 1650 lm indirectos, 4750 lm totales)	
53 W (4300 lm directos, 2300 lm indirectos, 6600 lm totales)	
64 W (5000 lm directos, 2700 lm indirectos, 7700 lm totales)	
Versiones de 3000 K no conformes con normas para oficina (NOC), 1410 y 1450mm:	
18,8 W (1900 lm directos)	
34 W (3100 lm directos)	
31 W (1900 lm directos, 1400 lm indirectos, 3300 lm totales)	
55 W (3100 lm directos, 2300 lm indirectos, 5400 lm totales)	
<b>Ángulo del haz</b>	80° (cumple la normativa para oficinas), 110° (no cumple la normativa para oficinas)
<b>Flujo luminoso</b>	De 1500 a 7700 lm (4000 K)
<b>Temperatura de color correlacionada</b>	3000 o 4000 K
<b>Índice de reproducción cromática</b>	>80
<b>Mantenimiento lumínico con una vida útil mediana de 50.000 h</b>	
<b>Índice de fallos del equipo de control con una vida útil mediana de 50.000 h</b>	5%
<b>Temperatura ambiente media</b>	+25 °C
<b>Intervalo de temperaturas de funcionamiento</b>	+10 °C a +40 °C
<b>Driver</b>	Integrado
<b>Suministro de datos/alimentación</b>	PDS-60 24 V; alimentación para aplicaciones en interior y exterior
<b>Tensión de red</b>	220-240V/50-60Hz
<b>Regulación</b>	Compatible con muchos de los reguladores ELV comercializados
<b>Entrada del sistema de control</b>	0-16 V, DALI
<b>Opciones</b>	Batería central
<b>Material</b>	Carcasa: aluminio anodizado Caja del driver: acero Cierre: PMMA o policarbonato
<b>Color</b>	Aluminio (ALU)
<b>Cierre óptico</b>	Conforme con las normas para oficina: PMMA, semitransparente No cumple la normativa para oficinas: policarbonato, opal
<b>Conexión</b>	Conector push-in (PI) o con retenedor (PIP)
<b>Mantenimiento</b>	Módulo óptico sustituible, no requiere limpieza interna
<b>Instalación</b>	Fijación mediante anclajes Individual o en línea; montaje suspendido con tres opciones distintas: SM2 (una bolsa de 2 cables, un conector Reutlinger para el lado del techo, un remate de techo) SW2 (una bolsa de 2 cables, uno (para LF1) o dos (para BV/LE1) conectores Reutlinger, una herramienta para fijar el perfil de alineación (para LF1)) SMTT (una bolsa de 2 cables, uno (para LF1) o dos (para BV/LE1) clips para techo de perfilera, uno (para LF1) o dos (para BV/LE1) conectores Reutlinger, una herramienta para fijar el perfil de alineación (para LF1)) Posibilidad de intercableado
<b>Comentarios</b>	Conjunto de suspensión suministrado con la luminaria

# TrueLine, versión suspendida

## Versions



TrueLine Suspended DIRECT Asym

TrueLine DIRECT/INDIRECT OC

## Detalles del producto

TrueLine, suspended SP530P  
SP532P L1130 ALU Detail photo



TrueLine\_suspended-  
SP530P\_SP531P\_SP532P\_SP533P  
\_ALU-DP24

TrueLine\_suspended-  
SP530P\_SP531P\_SP532P\_SP533P  
\_SM2\_ALU-DP17



TrueLine\_suspended-  
SP530P\_SP532P\_L1130\_ALU-  
DP02

TrueLine-SP534\_SM534P-DPP.tif



TrueLine-  
RC534B\_SM534C\_SP534P-DPP.tif



# TrueLine, versión suspendida

## Detalles del producto



TrueLine\_SM\_SP-line-connection-  
top-view-1



TrueLine\_Suspended-line-side-  
view



TrueLine\_Suspended-line-top-  
view



TrueLine\_Suspended-top-view



TrueLine\_SM\_SP-coupling-piece-  
top-view



TrueLine\_SM\_SP-line-coupling-  
piece-side-view



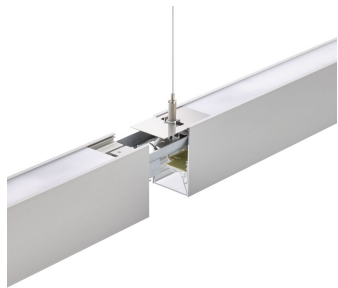
TrueLine\_SM\_SP-line-connection-  
side-view-2



TrueLine\_SM\_SP-coupling piece-  
side-view

# TrueLine, versión suspendida

## Detalles del producto



TrueLine\_SM\_SP-line-connection-  
top-view-2



TrueLine\_SM\_SP-line-connectio-  
side-view-2



TrueLine\_SM\_SP-line-connection-  
side-view-1

## TrueLine, versión suspendida

Condiciones de aplicación	
Rango de temperatura ambiente	+10 °C a +40 °C
Nivel máximo de regulación	1%
Apta para encendidos y apagados aleatorios	No
Aprobación y aplicación	
Índice de protección frente a choque mecánico	IK02
Código de protección de entrada	IP20
Controles y regulación	
Regulable	Si
Operativos y eléctricos	
Voltaje de entrada	220-240 V
Información general	
Ángulo del haz de fuente de luz	- °
Marca CE	Marcado CE
Clase de protección IEC	Seguridad clase I
Controlador incluido	Si
Certificado ENEC	Marcado ENEC
Marca de inflamabilidad	F
Test del hilo incandescente	Temperatura 650 °C, duración 5 s
Fuente de luz sustituible	No
Número de unidades de equipo	1
Tipo de óptica	No
Rendimiento inicial (conforme con IEC)	
Cromacidad inicial	(0.38, 0.38) SDCM <3
Corr. inic. de temperatura de color	4000 K
Índice de reproducción cromática	>90
Tolerancia de flujo lumínico	+/-10%
Mecánicos y de carcasa	
Color	ALU

-

Order Code	Full Product Name	índice de fallos del driver 5.000 h
96321700	SP532P LED77S/940 PSD PI5 SM2 L1410 ALU	0,01 %
96327900	SP530P LED34S/940 PSD PI5 SM2 L1130 ALU	0,01 %
96330900	SP532P LED58S/940 PSD PI5 SM2 L1130 ALU	0,01 %
96331600	SP530P LED43S/940 PSD PI5 SM2 L1410 ALU	0,01 %
96346000	SP531P LED15S/940 PSD PI5 SM2 L1130 ALU	0,01 %
96370500	SP530P LED50S/940 PSD PI5 SM2 L1410 ALU	0,01 %
96376700	SP530P LED40S/940 PSD ACL PI5SM2L1170ALU	0,01 %
96380400	SP530P LED50S/940 PSD ACL PI5SM2L1450ALU	0,01 %
96324800	SP533P LED41S/940 PSD PI5 SM2 L1130 ALU	0,01 %
96392700	SP534P LED40S/940 PSD PI5 SM2 L1130 ALU	0,01 %
97458900	SP532P LED29S/940 PSD LF2 PI5 SM2L1410AL	-

### Información general (1/2)

Order Code	Full Product Name	Tipo lente/cierre óptico	Equipo	Código de familia de lámparas	Número de fuentes de luz
96321700	SP532P LED77S/940 PSD PI5 SM2 L1410 ALU	PM	GRT	LED77S	1
96327900	SP530P LED34S/940 PSD PI5 SM2 L1130 ALU	PM	GRT	LED34S	1
96330900	SP532P LED58S/940 PSD PI5 SM2 L1130 ALU	PM	GRT	LED58S	1

Order Code	Full Product Name	Tipo lente/cierre óptico	Equipo	Código de familia de lámparas	Número de fuentes de luz
96331600	SP530P LED43S/940 PSD PI5 SM2 L1410 ALU	PM	GRT	LED43S	1
96346000	SP531P LED15S/940 PSD PI5 SM2 L1130 ALU	PM	GRT	LED15S	1
96370500	SP530P LED50S/940 PSD PI5 SM2 L1410 ALU	PM	GRT	LED50S	1

## TrueLine, versión suspendida

Order Code	Full Product Name	Tipo lente/cierre óptico	Equipo	Código de familia de lámparas	Número de fuentes de luz
96376700	SP530P LED40S/940 PSD ACL PI5SM2L1170ALU	PM	GRT	LED40S	1
96380400	SP530P LED50S/940 PSD ACL PI5SM2L1450ALU	PM	GRT	LED50S	1
96324800	SP533P LED41S/940 PSD PI5 SM2 L1130 ALU	PM	GRT	LED41S	1

Order Code	Full Product Name	Tipo lente/cierre óptico	Equipo	Código de familia de lámparas	Número de fuentes de luz
96392700	SP534P LED40S/940 PSD PI5 SM2 L1130 ALU	PM	GRT	LED40S	1
97458900	SP532P LED29S/940 PSD LF2 PI5 SM2L1410AL	-	-	-	-

### Información general (2/2)

Order Code	Full Product Name	Código de gama de producto	Certificado UL
96321700	SP532P LED77S/940 PSD PI5 SM2 L1410 ALU	SP532P	No
96327900	SP530P LED34S/940 PSD PI5 SM2 L1130 ALU	SP530P	No
96330900	SP532P LED58S/940 PSD PI5 SM2 L1130 ALU	SP532P	No
96331600	SP530P LED43S/940 PSD PI5 SM2 L1410 ALU	SP530P	No
96346000	SP531P LED15S/940 PSD PI5 SM2 L1130 ALU	SP531P	No
96370500	SP530P LED50S/940 PSD PI5 SM2 L1410 ALU	SP530P	No

Order Code	Full Product Name	Código de gama de producto	Certificado UL
96376700	SP530P LED40S/940 PSD ACL PI5SM2L1170ALU	SP530P	No
96380400	SP530P LED50S/940 PSD ACL PI5SM2L1450ALU	SP530P	No
96324800	SP533P LED41S/940 PSD PI5 SM2 L1130 ALU	SP533P	No
96392700	SP534P LED40S/940 PSD PI5 SM2 L1130 ALU	SP534P	No
97458900	SP532P LED29S/940 PSD LF2 PI5 SM2L1410AL	SP532P	-

### Rendimiento inicial (conforme con IEC)

Order Code	Full Product Name	Eficacia de la luminaria LED inicial	Flujo lumínico inicial	Potencia de entrada inicial
96321700	SP532P LED77S/940 PSD PI5 SM2 L1410 ALU	140 lm/W	7700 lm	57 W
96327900	SP530P LED34S/940 PSD PI5 SM2 L1130 ALU	145 lm/W	3400 lm	23.5 W
96330900	SP532P LED58S/940 PSD PI5 SM2 L1130 ALU	143 lm/W	5800 lm	40.5 W
96331600	SP530P LED43S/940 PSD PI5 SM2 L1410 ALU	151 lm/W	4300 lm	28.5 W
96346000	SP531P LED15S/940 PSD PI5 SM2 L1130 ALU	100 lm/W	1500 lm	15 W
96370500	SP530P LED50S/940 PSD PI5 SM2 L1410 ALU	147 lm/W	5000 lm	34 W

Order Code	Full Product Name	Eficacia de la luminaria LED inicial	Flujo lumínico inicial	Potencia de entrada inicial
96376700	SP530P LED40S/940 PSD ACL PI5SM2L1170ALU	143 lm/W	4000 lm	28 W
96380400	SP530P LED50S/940 PSD ACL PI5SM2L1450ALU	143 lm/W	5000 lm	35 W
96324800	SP533P LED41S/940 PSD PI5 SM2 L1130 ALU	126 lm/W	4100 lm	32.5 W
96392700	SP534P LED40S/940 PSD PI5 SM2 L1130 ALU	118 lm/W	4000 lm	34 W
97458900	SP532P LED29S/940 PSD LF2 PI5 SM2L1410AL	149 lm/W	2900 lm	19.4 W



## TrueLine, versión suspendida

